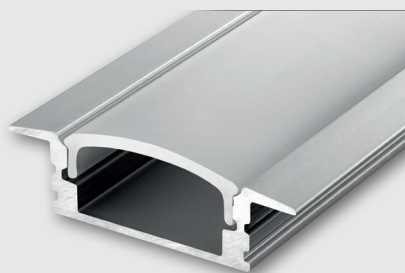


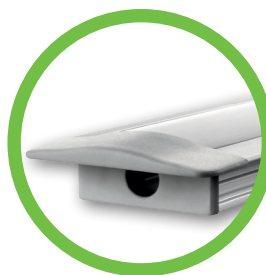
## X-Line SB-2 Einbau LED-Profil



- Aluminiumprofil zum Einlassen
- Für einen fast flächenbündigen Einbau
- Fräskante wird sauber mit einem kleinen Kragen (1 mm) des Profils abgedeckt
- Endkappen ermöglichen den optimalen Profilabschluss
- Montage der LED-Flexbänder: 90°
- Vorzugsweise für Flexbänder ohne Silikon geeignet (R42, R81, R111, R165, R330, R165 T, R330 T)
- Inklusive Lichtblende opal
- Ohne Endkappen, ohne LED Flexbänder
- Anwendung: Möbel, Schränke, Hängekorpusse, Lineare Leuchten im Shop, Laden- und Messebau

### Ausführung

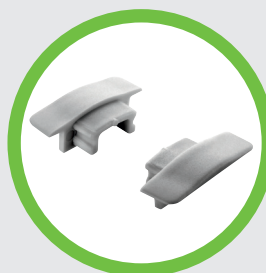
Einbau-LED-Profil X-Line SB-2	<b>Artikel-Nr.</b>
aluminium eloxiert, ohne Endkappen	599995



- Aluminiumprofil: eloxiert EV1
- Lichtblende: opal
- Länge: 2500 mm (2515 mm mit Endkappen)
- Breite: 25 mm
- Höhe: 8.3 mm gesamt

### Zubehör (bitte separat bestellen)

Endkappen-Paar X-Line SB-2	<b>Artikel-Nr.</b>
silber grau, 1x mit Loch 5 mm	599999



- Kunststoff silber grau
- Einseitig mit Loch 5 mm für Kabelaustritt
- Profilmontage zum Einpressen oder Einkleben

# Maßzeichnung

1. Profilbreite	25 mm
2. Fräsbreite	< 17.3 mm
3. Frästiefe	5.9 mm
4. Profillänge	2500 mm
5. Einfräslänge mit Endkappen	2504 mm
6. Profillänge mit Endkappen	2515 mm
7. Endkappenlänge	7.5 mm
8. Profilhöhe	8.3 mm
9. Kragenhöhe	1.0 mm

