

## Topstar Bürodrehstuhl Sitness 15

Permanentkontakt-Mechanik, stufenlos arretierbar, mit höhenverstellbaren Armlehnen, Orthositz mit Bezug aus Stoff (100% Polypropylen) in blau, Sitz Höhe x Breite x Tiefe 460 - 560 x 480 x 450 mm, NetZRückenlehne in schwarz, Fußkreuz aus Stahl, verchromt, mit Teppichbodenrolle

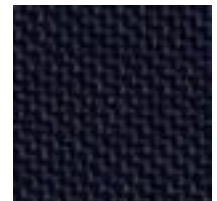
Artikelnummer: 139109



## Topstar Bürodrehstuhl Sitness 15

### Bürodrehstuhl

- Permanentkontakt-Mechanik, stufenlos arretierbar
- mit höhenverstellbaren Armlehnen
- Orthositz mit Bezug aus Stoff (100% Polypropylen) in blau
- 40000 Scheuertouren nach Martindale
- Sitzunterstützung durch Body-Balance-Tec®-Gelenk
- Sitz Höhe x Breite x Tiefe 460 - 560 x 480 x 450 mm
- NetZRückenlehne in schwarz
- Rückenlehne höhen-/neigungsverstellbar
- Rücken Höhe 550 - 600 mm




- Fußkreuz aus Stahl, verchromt
- mit Teppichbodenrolle
- Gewicht 20,4 kg
- mit GS-Zeichen
- 3 Jahre Garantie




## Technische Details

Möbeltyp	Sitzmöbel	Material Rücken	Polyester
Sitzmöbeltyp	Drehstuhl	Farbe Rücken	schwarz
Stuhlmechanik	Permanentkontakt-Mechanik	Rückenhöhe	550-600 mm
Stuhlmechanik Einstellung	stufenlos arretierbar	Rückenlehnenverstellung	höhen-/neigungsverstellbar
Armlehnen	höhenverstellbar	höhenverstellbar	ja
Sitztyp	Orthositz	Material Gestell	Stahl
Material Sitzbezug	Stoff (100% Polypropylen)	Oberfläche Gestell	verchromt
Farbe Sitzbezug	blau	Material Fußkreuz	Stahl
Strapazierfähigkeit	40000 Scheuertouren	Oberfläche Fußkreuz	verchromt
Sitzunterstützung	Body-Balance-Tec®-Gelenk	Unterbau	Rollen
Sitzhöhe	460-560 mm	Rollentyp	Teppichbodenrolle
Sitzbreite	480 mm	Zertifizierung	GS
Sitztiefe	450 mm	Garantie	3 Jahre
Polsterung	Sitz	Gewicht	20,4 kg
Rücken Ausführung	Netzrückenlehne		

## Zubehör

263338		Bürostuhlrollen für Hartböden, Bereifung in grau, Gehäuse in schwarz, Befestigung mit Stift 10 mm
--------	---	---

## Dazu passt auch ...

139096		Ballhocker, Sitz Höhe 620 mm, Sitzhärte und vertikaler Schwingeffekt durch Luftdruckregulierung, Sitzbezug aus Stoff (75% Wolle / 25% Polyamid) in anthrazit, 4-Fußgestell für festen Stand, Gestell aus Holz, Gestell mit 4 Füße
139650		Fußstütze, Trittfläche Breite x Tiefe 460 x 360 mm, Höhe 90 mm, mit Noppen, stufenlos neigungsverstellbar bis 15°
523540		Papierkorb, Inhalt 18 l, Höhe x Durchmesser 331 x 315 mm, Korpus aus Polypropylen in schwarz