



MBFL Blindkappe

Artikel Nr. 360300008

Material:
Schutzart: IP65

Die MULTI-BOX Kabeldurchführungsflansche MBFL aus Polyamid in Farbe Hellgrau RAL 7035 eignen sich hervorragend für die schnelle Einführung und Abdichtung von Kabeln, Leitungen, Schläuchen, Pneumatik- und Hydraulikleitungen in Gehäuse, Schaltschränke oder Maschinen.

Die Installation der Leitungen mit MULTI-BOX Kabeldurchführungsflanschen MBFL stellt eine attraktive Alternative zu herkömmlichen Kabelverschraubungen dar. Einsparpotenzial für den Anwender ergibt sich durch die einfache Montage der Flanschplatte in Kombination mit einer unkomplizierten und platzsparenden Durchführung der Leitungen. Die Kabeldurchführungsflansche können direkt in Ausschnitte für 24-polige Industrie-Steckverbinder (z.B. Harting HAN 24B) montiert werden. Bei einer Wandstärke zwischen 1,5 und 2,0 mm wird die Flanschplatte komfortabel und werkzeuffrei in den Ausschnitt eingerastet. Bei dickeren Wandstärken muss der Flansch zusätzlich verschraubt werden.

Wir beraten Sie gern!

MULTI-BOX GmbH

Wallücker Bahndamm 7
D-32278 Kirchlegern
Tel. +49 (0)5223 49107-0

info@multi-box.com
www.multi-box.com

Durch die geschäumte Dichtung aus Polyurethan und eine doppelte Elastomer-Membran-Dichtung erreicht das Produkt Schutzart IP 65 und garantiert einen wirksamen Schutz gegen Wasser, Schmutz und Staub bei Temperaturen von -30 bis +90 °C. Die innere Membrane sorgt außerdem für eine Zugentlastung der eingeführten Leitungen. Typische Einsatzgebiete sind im Anlagen- und Maschinenbau, der Mess- und Regeltechnik, den erneuerbaren Energien oder auch in der klassischen Elektroinstallation.

MBFL Kabeldurchführungsflansche sind in drei verschiedenen Ausführungen erhältlich. Der Anwender entscheidet hinsichtlich der Anzahl und des Querschnitts der zu installierenden Leitungen. Darüber hinaus steht eine geschlossene Blindplatte zum Verschluss der Normausschnitte zur Verfügung. Somit können Öffnungen bei der Erstinstallation verschlossen und bei Bedarf gegen Kabeldurchführungsflansche ausgetauscht werden.



Abmessungen und Gewicht

Länge (mm)	148
Breite (mm)	60



Produktspezifikationen

Wandstärke Rastmontage (mm) 1,5 - 2,0 mm

Werkstoffinformationen

Material Polyamid 6

Material Dichtung Polyurethan / Poron / EPDM

Silikonfrei

Halogenfrei

Temperaturbeständigkeit und Anwendungsbereiche

Dauergebrauchstemperatur max. (°C) 90

Dauergebrauchstemperatur min. (°C) -30

Geeignet für den Inneneinsatz

Technische Spezifikationen

Schutzart IP 65

Dichtung nahtlos geschäumt

Wir beraten Sie gern!

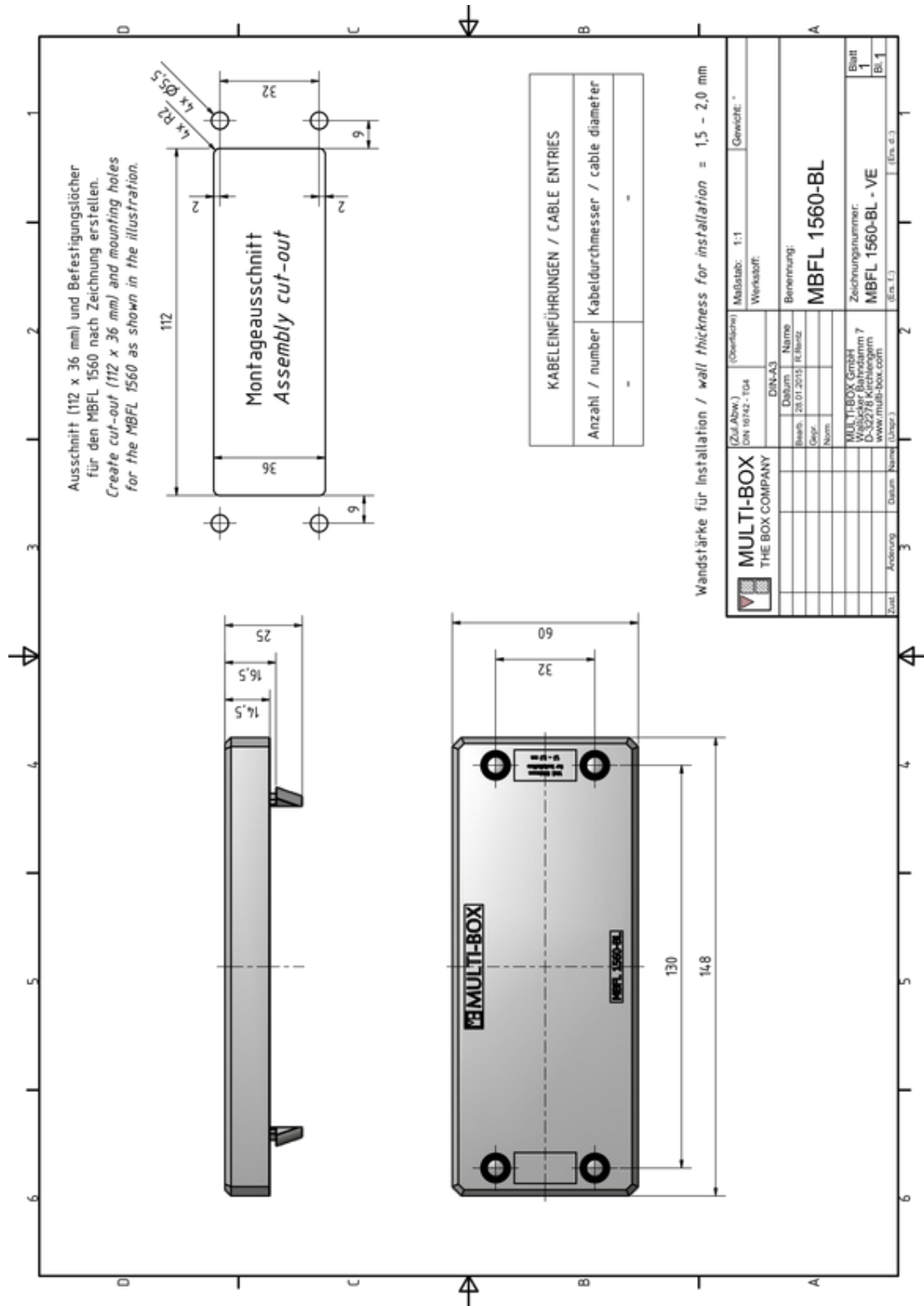
MULTI-BOX GmbH

Wallücker Bahndamm 7
D-32278 Kirchlengern
Tel. +49 (0)5223 49107-0

info@multi-box.com
www.multi-box.com







Unter folgendem Link steht eine höher aufgelöste Version dieser Zeichnung samt 3D Konstruktionsdaten zum Download bereit:

<https://www.multi-box.com/gehaeuse/zubehoer/kabeldurchfuhrungsflansch/mbfl/mbfl-blindkappe>