

RT314110 110VDC 1CO**Weidmüller Interfaces GmbH & Co. KG**

Postfach 3030

32760 Detmold

Tel. +49 5231 14-0

Fax. +49 5231 14-2083

info@weidmueller.com

www.weidmueller.com

Produktbild

Abbildung ähnlich

Allgemeine Bestelldaten

| | |
|------------|---|
| Ausführung | RIDERSERIES, Relais, Anzahl Kontakte: 1, Wechsler AgNi 90/10, Nennsteuerspannung: 110 V DC, Dauerstrom: 16 A, Steckanschluss, Prüftaste vorhanden: Nein |
| Best.-Nr. | 8630770000 |
| Typ | RT314110 110VDC 1CO |
| GTIN (EAN) | 4032248291908 |
| VPE | 20 Stück |

RT314110 110VDC 1C0

Weidmüller Interfaces GmbH & Co. KG

Postfach 3030

32760 Detmold

Tel. +49 5231 14-0

Fax. +49 5231 14-2083

info@weidmueller.com

www.weidmueller.com

Technische Daten

Abmessungen und Gewichte

| | | | |
|--------------|----------|---------------|------------|
| Tiefe | 15,7 mm | Tiefe (inch) | 0,618 inch |
| Höhe | 29 mm | Höhe (inch) | 1,142 inch |
| Breite | 12,7 mm | Breite (inch) | 0,5 inch |
| Nettogewicht | 13,509 g | | |

Temperaturen

| | | | |
|--------------------------|----------------|--------------------------|----------------|
| Lagertemperatur | -40 °C...85 °C | Betriebstemperatur | -40 °C...85 °C |
| Betriebstemperatur, min. | -40 °C | Betriebstemperatur, max. | 85 °C |

Steuerseite

| | | | |
|--------------------|----------|--------------|-------------------|
| Nennsteuerspannung | 110 V DC | Nennleistung | 400 mW // 0.75 VA |
| Statusanzeige | Nein | | |

Lastseite

| | | | |
|----------------------------------|---|----------------------------------|---------------------------------|
| Nennschaltspannung | 250 V AC | Dauerstrom | 16 A |
| max. Schaltfrequenz bei Nennlast | 0,1 Hz | Schaltspannung AC, max. | 400 V |
| Schaltleistung AC (ohmsch), max. | 4000 VA | Schaltleistung DC (ohmsch), max. | 384 W @ 24 V |
| Einschaltverzögerung | ≤ 8 ms | Ausschaltverzögerung | ≤ 6 ms |
| Kontaktausführung | 1 Wechsler (AgNi 90/10) | Mechanische Lebensdauer | 3 x 10 ⁷ Schaltungen |
| min. Schaltleistung | 1 mA @ 24 V, 10 mA @ 10 V, 100 mA @ 5 V | | |

Allgemeine Daten

| | | | |
|--------------------------------|------|------------------------------------|------|
| Prüftaste vorhanden | Nein | Mechanische Schaltstellungsanzeige | Nein |
| Brennbarkeitsklasse nach UL 94 | V-0 | | |

Isolationskoordination

| | | | |
|---|-----------------------------|---------------------------------------|----------------------------|
| Bemessungsspannung | 250 V | Verschmutzungsgrad | 2 |
| Überspannungskategorie | III | Isolierstoffgruppe | IIIa |
| Kriech- und Luftstrecke Eingang - Ausgang | ≥ 10 mm | Spannungsfestigkeit Eingang - Ausgang | 5 kV _{eff} / 1min |
| Spannungsfestigkeit offener Kontakt | 1 kV _{eff} / 1 min | Schutzart | IP40 |

Anschlussdaten

| | | | |
|------------------------|----------------|------------------|------|
| Leiteranschlusstechnik | Steckanschluss | Raster in mm (P) | 5 mm |
|------------------------|----------------|------------------|------|

Klassifikationen

| | | | |
|-------------|-------------|-------------|-------------|
| ETIM 6.0 | EC001437 | ETIM 7.0 | EC001437 |
| ETIM 8.0 | EC001437 | ECLASS 9.0 | 27-37-16-01 |
| ECLASS 9.1 | 27-37-16-01 | ECLASS 10.0 | 27-37-16-01 |
| ECLASS 11.0 | 27-37-16-01 | ECLASS 12.0 | 27-37-16-01 |

Umweltanforderungen

| | |
|------------|----------------|
| REACH SVHC | Lead 7439-92-1 |
|------------|----------------|

RT314110 110VDC 1C0

Weidmüller Interfaces GmbH & Co. KG

Postfach 3030

32760 Detmold

Tel. +49 5231 14-0

Fax. +49 5231 14-2083

info@weidmueller.com

www.weidmueller.com

Technische Daten

Zulassungen

Zulassungen



ROHS

Konform

Downloads

Engineering-Daten

[WSCAD](#)

Kataloge

[Catalogues in PDF-format](#)

RT314110 110VDC 1C0

Weidmüller Interfaces GmbH & Co. KG

Postfach 3030

32760 Detmold

Tel. +49 5231 14-0

Fax. +49 5231 14-2083

info@weidmueller.com

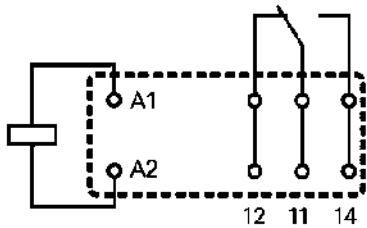
Zeichnungen

Schaltbild

Circuit diagram

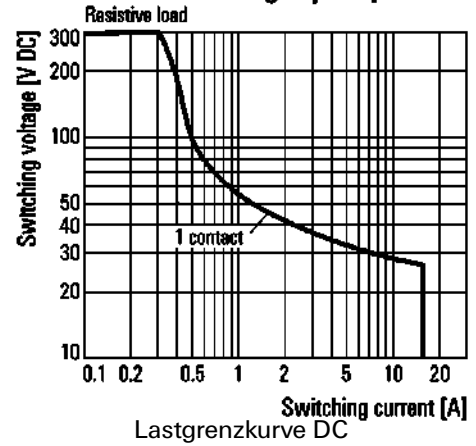
View on pins

1 C/O changeover contacts



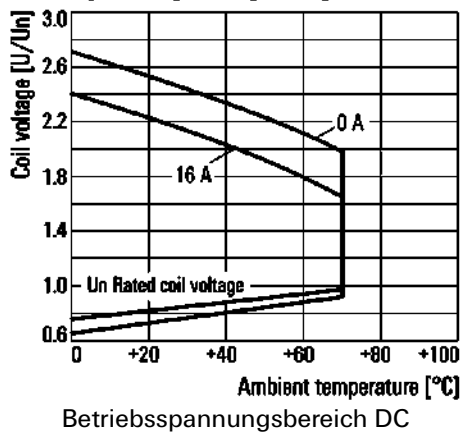
Diagramm

DC load breaking capacity



Diagramm

Operating voltage range DC



Diagramm

Electrical endurance

