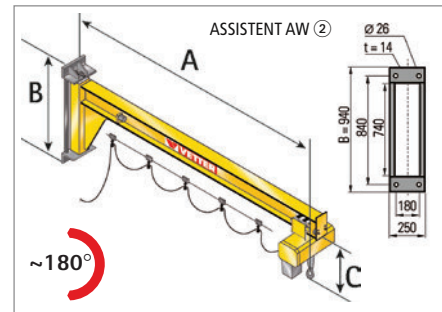
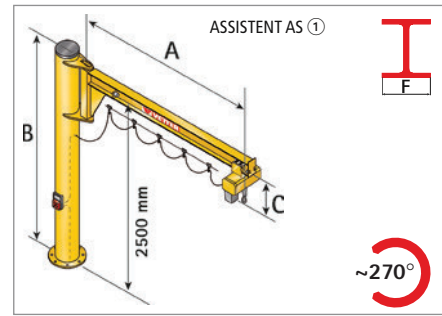


# Niedrigbauender Schwenkkran, Modell ASSISTENT

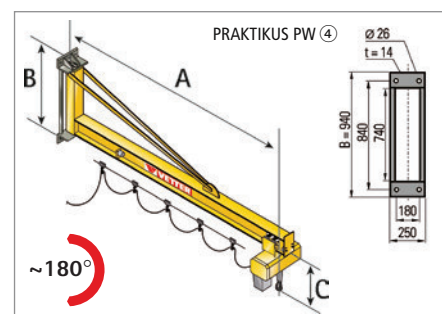
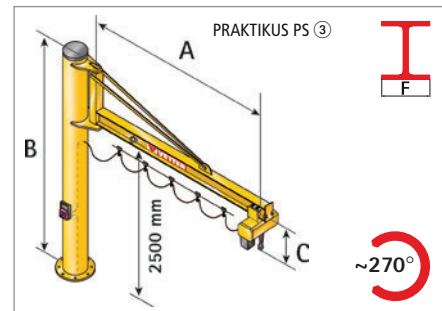


**Info**

- Optimal für niedrige Hallen
- Besonders robust
- Andere Ausladungen möglich
- Umfangreiches Zubehör erhältlich
- Elektrischer Schwenkantrieb optional
- Einfache Montage durch Verbundanker-System

Abbildung zeigt Krananlage mit Zubehör, Verbundanker-System

# Preiswerter Einsteigerkran, Modell PRAKTIKUS



**Info**

- Preisgünstige, leichte Konstruktion
- Andere Ausladungen und Zubehör erhältlich
- Einfache Montage durch Verbundanker-System

Abbildung zeigt Krananlage mit Zubehör

## Info

### Montagesystem für Säulenschwenkkräne

#### Patentiertes Verbundanker-System

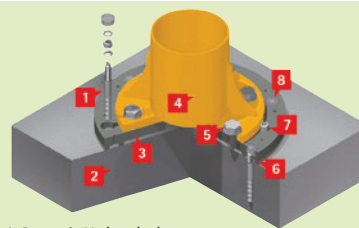
Zur Direktmontage auf ebenem Betonboden (Betonqualität B25, Dicke mind. 170 mm), inkl. Verbundanker und Schrauben.

Schnelle und einfache Ausrichtung der Verbundanker-Platte durch integrierte Ausrichterschrauben. Schnellerer Ausgleich von unebenen Böden durch definierte, elastische Auflage mit VETTER-Ausgleichspuffern – aufwendiges Unterlegen entfällt. Verfüllung der Pufferelemente mit schnellhärtendem Spezial-Montagemörtel zur gleichmäßigen Druckbelastung und sofortigen Inbetriebnahme. Spart Zeit und Geld!

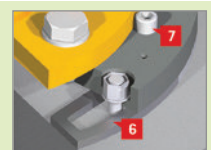
1. Versenkte Verbundanker, keine Stolperkanten
2. Standrahmen für schaukeelfreie Auflage
3. Kranfuß direkt an Platte angeschraubt

#### • AnkerFix-System:

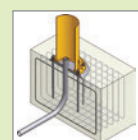
Klassische Fundamentbefestigung (Tiefe 1000 mm), inkl. Ankerschrauben, Muttern, Scheiben, Schablonen und Fundamentherstellung



1. Dynamic-Verbundanker
2. Betonboden
3. Verbundanker-Platte
4. Säulenschwenkkran
5. Säulenschwenkkran direkt an Verbundanker-Platte angeschraubt
6. Ausgleichspuffer inkl. Spezial-Montagemörtel
7. Ausrichterschrauben
8. Integrierte versenkte Schraubverbindungen



zu 6. Ausgleichspuffer gleicht Bodenebenenheiten aus zu 7. Ausrichterschrauben helfen bei der Ausrichtung der Verbundanker-Platte



Anker-Fix-System