

A7316000

Scheibe 16, ohne Strich

Passend für Rund- und Flügelknopf 16 / COM-KNOB 16. Scheibe einfach zum Aufstecken.

Lieferumfang

1 Scheibe



TECHNISCHE DATEN

Material	ABS (UL 94 HB)
Farbe	schwarz RAL 9005
Standards	RoHS konform, REACH konform

Bitte die Maße an aktuellen Teilen abnehmen. Diese unterliegen material- und produktionsspezifischen Fertigungstoleranzen.

A7316000

Scheibe 16, ohne Strich

SYSTEMKOMPONENTEN ZUM KOMPLETTIEREN



A2516040
RUNDKNOPF 16, ohne Strich
ABS (UL 94 HB)
schwarz RAL 9005
16x15mm 4mm



A2516060
RUNDKNOPF 16, ohne Strich
ABS (UL 94 HB)
schwarz RAL 9005
16x15mm 6mm



A2516068
RUNDKNOPF 16, ohne Strich
ABS (UL 94 HB)
staubgrau RAL 7037
16x15mm 6mm



A2516630
RUNDKNOPF 16, ohne Strich
ABS (UL 94 HB)
schwarz RAL 9005
16x15mm 1/4"



A2516638
RUNDKNOPF 16, ohne Strich
ABS (UL 94 HB)
staubgrau RAL 7037
16x15mm 1/4"



A2616040
RUNDKNOPF 16, mit Strich
ABS (UL 94 HB)
schwarz RAL 9005
16x15mm 4mm



A2616060
RUNDKNOPF 16, mit Strich
ABS (UL 94 HB)
schwarz RAL 9005
16x15mm 6mm



A2616068
RUNDKNOPF 16, mit Strich
ABS (UL 94 HB)
staubgrau RAL 7037
16x15mm 6mm



A2616630
RUNDKNOPF 16, mit Strich
ABS (UL 94 HB)
schwarz RAL 9005
16x15mm 1/4"



A2816060
FLÜGELKNOPF 16, mit Strich
ABS (UL 94 HB)
schwarz RAL 9005
16x15mm 6mm



A3116048
COM-KNOBS 16, ohne
Ausparung
PA 6
vulkan
16x16mm 4mm



A3116049
COM-KNOBS 16, ohne
Ausparung
PA 6
nero
16x16mm 4mm



A3116068
COM-KNOBS 16, ohne
Ausparung
PA 6
vulkan
16x16mm 6mm



A3116069
COM-KNOBS 16, ohne
Ausparung
PA 6
nero
16x16mm 6mm



A3116638
COM-KNOBS 16, ohne
Ausparung
PA 6
vulkan
16x16mm 1/4"

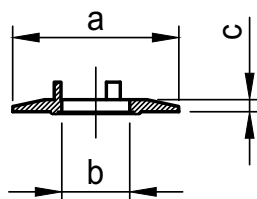


A3116639
COM-KNOBS 16, ohne
Ausparung
PA 6
nero
16x16mm 1/4"

A7316000

Scheibe 16, ohne Strich

Technische Änderungen vorbehalten. © OKW Gehäusesysteme, Buchen/Deutschland.



Bestell-Nr.	a	b	c
A 73 16 ***	23.0	10.0	1.3
A 73 23 ***	31.0	16.5	1.3
A 73 31 ***	40.0	16.5	1.6
A 73 40 ***	50.1	24.0	1.8

Bitte die Maße an aktuellen Teilen abnehmen.
Diese unterliegen material- und produktionsspezifischen
Fertigungstoleranzen

Please take the dimensions from current parts.
These are subject to material- and manufacturing-
specific tolerances.

Informationskopie
Copy for Information
will not be updated
wird nicht aktualisiert

Technische Änderungen vorbehalten. Irrtümer und Druckfehler begründen keinen Anspruch auf Schadenersatz. Wichtige Einbaumaße bitte direkt mit dem aktuellen Produkt abstimmen.

Subject to technical modification without prior notice. Typographical and other errors do not justify any claim for damages. All dimensions should be verified using an actual moulded part.

Sous réserve de modifications techniques. Toute erreur ou faute d'impression ne justifie aucune demande d'indemnisation. Nous prions les clients de vérifier les dimensions des composants avec les boîtiers avant le montage.

Erst. am: 20.05.2016
Erst. von: D. Hasselbach
Freig. am:
Freig. von:
Revision:

OKW
GEHÄUSE
SYSTEME

Toleranzen:
DIN 16901 T130

Volumen:

This document contains proprietary information of OKW Gehäusesysteme GmbH and is tendered subject to the conditions that the information be retained in confidence not be reproduced or copied and not be used or incorporated in any product.

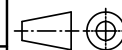
KOMBIKNOEPFE ZUBEHOER
Scheibe / Disk

A73*****

Für dieses Dokument behalten wir uns alle Urheberrechte vor. Es darf auch auszugweise weder vervielfältigt noch Dritten in irgendeiner Form zugänglich gemacht werden.

Status:
ENTWICKLUNG

Zeichnungsart:
KUNDE



DIN 6 Teil 2

Maßstab:

1:1

Dateiname:
00020705