

Rundleiteranschlussklemme 3 St. Zubehör für: 3VA1 100/160



Ausführung	
Produkt-Markename	SETRON
Produkt-Bezeichnung	Zubehör
Ausführung des Produkts	Rundleiteranschlussklemme 1 Kabel 3 St.
Zubehör	Rundleiteranschlussklemme

Allgemeine technische Daten	
Bezeichnung / der Anschlussklemme	TA1.0

Anschlüsse gemäß IEC	
IEC-Kennzeichnung / der Klemmen	1.5-10 CU 2.5-10 AL NNL
anschließbarer Leiterquerschnitt	<ul style="list-style-type: none"> • für Kupfer-Kabel / mehrdrähtig / minimal 1,5 mm² • für Kupfer-Kabel / mehrdrähtig / maximal 10 mm² • für Aluminium-Kabel / eindräftig / minimal 4 mm² • für Aluminium-Kabel / eindräftig / maximal 10 mm² • für Aluminium-Kabel / mehrdrähtig / minimal 4 mm² • für Aluminium-Kabel / mehrdrähtig / maximal 10 mm²

Abisolierlänge	12,2 mm
Anzugsdrehmoment / bei Verwendung von Kupfer-Kabeln	
<ul style="list-style-type: none"> • eindrätig 	1,5 - 2.5 mm ² : 2.3 Nm 4 mm ² : 4 Nm 6 mm ² : 6.2 Nm
<ul style="list-style-type: none"> • mehrdrätig 	1,5 - 2.5 mm ² : 2.3 Nm 4 mm ² : 4 Nm 6 mm ² : 6.2 Nm
<ul style="list-style-type: none"> • feindrätig 	1,5 - 2.5 mm ² : 2.3 Nm 4 mm ² : 4 Nm 6 mm ² : 6.2 Nm

Anschlüsse gemäß UL

UL-Kennzeichnung / der Klemmen	TA1.0 CMC 14-8 CU7 12-8 AL7 UR CSA
zulässige Temperatur / des anschließbaren Leiters / gemäß UL 486A-486B	75 °C
Abisolierlänge	0. 48 in
anschließbarer Leiterquerschnitt	
<ul style="list-style-type: none"> • für Kupfer-Kabel / eindrätig / minimal 	14 AWG
<ul style="list-style-type: none"> • für Kupfer-Kabel / eindrätig / maximal 	10 AWG
<ul style="list-style-type: none"> • für Kupfer-Kabel / mehrdrätig / minimal 	14 AWG
<ul style="list-style-type: none"> • für Kupfer-Kabel / mehrdrätig / maximal 	8 AWG
<ul style="list-style-type: none"> • für Kupfer-Kabel / feindrätig / minimal 	14 AWG
<ul style="list-style-type: none"> • für Kupfer-Kabel / feindrätig / maximal 	8 AWG
<ul style="list-style-type: none"> • für Aluminium-Kabel / eindrätig / minimal 	12 AWG
<ul style="list-style-type: none"> • für Aluminium-Kabel / eindrätig / maximal 	8 AWG
<ul style="list-style-type: none"> • für Aluminium-Kabel / mehrdrätig / minimal 	12 AWG
<ul style="list-style-type: none"> • für Aluminium-Kabel / mehrdrätig / maximal 	8 AWG
Anzugsdrehmoment / bei Verwendung von Kupfer-Kabeln	
<ul style="list-style-type: none"> • eindrätig 	14 AWG: 20 lb-in 12 AWG: 35 lb-in 10 AWG: 55 lb-in
<ul style="list-style-type: none"> • mehrdrätig 	14 AWG: 20 lb-in 12 AWG: 35 lb-in 10 AWG: 55 lb-in
<ul style="list-style-type: none"> • feindrätig 	14 AWG: 20 lb-in 12 AWG: 35 lb-in 10 AWG: 55 lb-in

Approbationen Zertifikate

allgemeine Produktzulassung	EMV (Elektromagnetische Verträglichkeit)	Konformitätserklärung	Prüfbescheinigungen
-----------------------------	------------------------------------------	-----------------------	---------------------



[Sonstige](#)



[Typprüfbescheinigung/Werkszeugnis](#)

Schiffbau	sonstiges
-----------	-----------



LRS

[Herstellererklärung](#)

[Sonstige](#)

Weitere Informationen

Information- and Downloadcenter (Kataloge, Broschüren,...)

<http://www.siemens.de/lowvoltage/kataloge>

Industry Mall (Online-Bestellsystem)

<https://mall.industry.siemens.com/mall/de/de/Catalog/product?mlfb=3VA9113-0JB10>

Service&Support (Handbücher, Betriebsanleitungen, Zertifikate, Kennlinien, FAQs,...)

<https://support.industry.siemens.com/cs/ww/de/ps/3VA9113-0JB10>

Bilddatenbank (Produktfotos, 2D-Maßzeichnungen, 3D-Modelle, Geräteschaltpläne, ...)

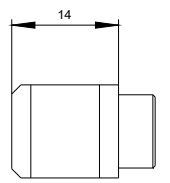
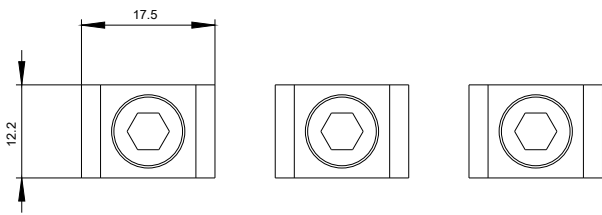
http://www.automation.siemens.com/bilddb/cax_de.aspx?mlfb=3VA9113-0JB10

CAX-Online-Generator

<http://www.siemens.com/cax>

Ausschreibungstexte (Leistungsverzeichnisse)

<http://www.siemens.de/ausschreibungstexte>



letzte Änderung:

19.10.2020