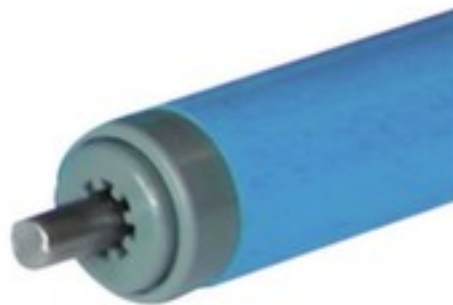


Blume Förderanlagen Tragrolle



Lauffläche aus Kunststoff, Traglast 3 kg, Länge x Durchmesser 200 x 20 mm, mit Federachse

Artikelnummer: 105009



Blume Förderanlagen Tragrolle

Einzelrolle

Tragrolle

- Lauffläche aus Kunststoff
- Traglast 3 kg
- Länge x Durchmesser 200 x 20 mm
- mit Federachse
- Einspannlänge 206 mm

Technische Details



Fördertechnik	Förderbahnen	Länge	200 mm
Bahntyp	Rollenbahn	Durchmesser	20 mm
Bahnkomponente	Rolle	Achstyp	Federachse
Rollentyp	Tragrolle	Einspannlänge	206 mm
Material	Kunststoff	Gewicht	0,1 kg
Traglast	3 kg		

Dazu passt auch ...

505362



Gurtwanständer, mit 1 Gurt(en), Pfosten Durchmesser 83 mm, Länge 3,7 m, Gurt in gelb/schwarz, Pfosten aus PVC in schwarz

520983		Mobiler Scherenhubtisch, Traglast 500 kg, Plattform Länge x Breite 855 x 500 mm, Einfachscherer aus Stahl mit schlag- und kratzfester Pulverbeschichtung in schwarz
523822		Bodenmarkiergerät-Set, Set bestehend aus: 1 Markiergerät, 1 Schlagschnur, 1 Zubehörteil, 1 Dose Markierpulver, 1 Parkplatzhilfsplan, Strichbreite 30 - 100 mm