

## Maniglie tubolari

24321.0015



### Descrizione prodotto

Le maniglie tubolari vengono utilizzate ad esempio, sulle porte delle macchine. Queste maniglie tubolari di alluminio sono caratterizzate dalla loro costruzione robusta e dal loro design moderno. Questa versione è dotata di bracci di sostegno angolati.

### Materiale

#### Coperchio

- Plastica, grigio chiaro

#### Impugnatura

- Alluminio, anodizzato

### Assemblaggio

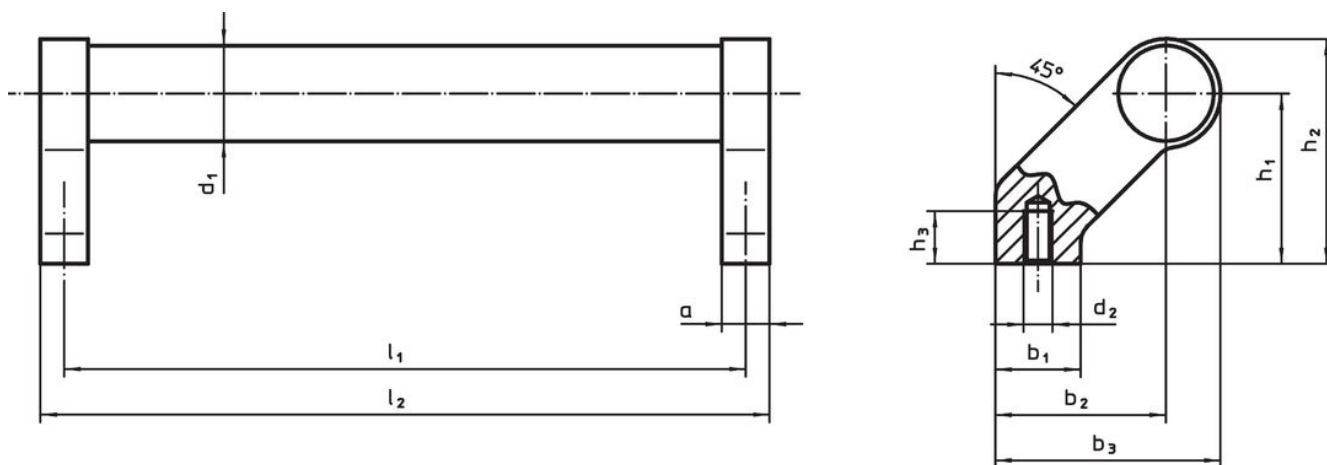
Il montaggio avviene dalla parte posteriore.

### Maggiori informazioni

#### Note

Esecuzioni speciali a richiesta.

### Disegno



### Caratteristiche

Dimensioni											[g]	Codice		
$d_1$	$l_1$ $\pm 0,25$	$a$	$b_1$	$b_2$	$b_3$	$d_2$	$h_1$	$h_2$	$h_3$ min.	$l_2$				
[mm]														
argento														
20	250	12	24	42	54	M6	42	54	12	262	265	24321.0015		

### Conformità

#### Conforme alla normativa RoHS

Contiene piombo - conforme alle eccezioni 6a / 6b / 6c.

#### Contiene sostanze SVHC >0,1% p/p

Contiene piombo - elenco SVHC [REACH] aggiornato al 14.06.2023.

#### Contiene sostanze della Proposition 65



L'esposizione al piombo può causare cancro e danni riproduttivi  
<https://www.P65Warnings.ca.gov/>

#### Privo di minerali di conflitto

Questo prodotto non contiene sostanze designate come "minerali da conflitto" come tantalio, stagno, oro o tungsteno della Repubblica Democratica del Congo o dei paesi limitrofi.