

**C+P**

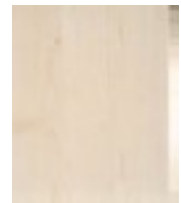
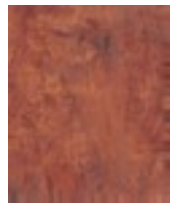
## **Garderobenschrank**

**Evolo**

Höhe x Breite x Tiefe 1800 x 610 x 500 mm, 2 Abteil(e), Abteil Breite 300 mm, Verschließbar mit Zylinderschloss, je 2 Abteile mit 2 gemeinsam verschließbaren Türen, Unterbau Sockel, Korpus mit Lackierung, Front mit Laminierung

**Artikelnummer: 403030**

*Evolo*



## **C+P Garderobenschrank Evolo**

Garderobenschrank

- Höhe x Breite x Tiefe 1800 x 610 x 500 mm
- 2 Abteil(e)
- Abteil Breite 300 mm
- Je Abteil Hutboden, Kleiderstange, Haken
- Flügeltür
- einschlagende Türen mit innenliegenden Drehbolzen
- Jede Tür ist serienmäßig mit einer Anschlagdämpfung ausgestattet
- Verschließbar mit Zylinderschloss
- je 2 Abteile mit 2 gemeinsam verschließbaren Türen
- Unterbau Sockel
- Konstruktion aus Stahl/MDF, Korpus verschweißt
- Korpus mit Lackierung
- Front mit Laminierung








- 5 Jahre Garantie


## Technische Details



|                       |                    |                     |  |
|-----------------------|--------------------|---------------------|--|
| Möbeltyp              | Schrank            | Schrank Ausstattung | Hutboden, Kleiderstange, Haken                     |
| Schranktyp            | Garderobenschrank  | Hutboden            | ja   |
| Abteile               | 2 Stück            | Kleiderstange       | ja   |
| Doppelstöckig         | nein               | Kleiderhaken Anzahl | 3 Stück  |
| Höhe                  | 1800 mm            | Sitzbanktyp         | ohne   |
| Breite                | 610 mm             | Türtyp              | Flügeltür  |
| Tiefe                 | 500 mm             | Tür Ausführung      | einschlagend, innenliegende Drehbolzen             |
| Abteilbreite          | 300 mm             | Türkonstruktion     | einwandig  |
| Unterbau              | Sockel             | Schließsystem       | Zylinderschloss                                    |
| abschließbar          | ja                 | Schließfunktion     | je 2 Abteile mit 2 gemeinsam verschließbaren Türen |
| Material              | Stahl/MDF          | Garantie            | 5 Jahre  |
| Material Verarbeitung | Korpus verschweißt | Türdämpfung         | ja   |
| Oberfläche Korpus     | lackiert           | Gewicht             | 45,02 kg   |
| Oberfläche Front      | laminiert          |                     |  |

## Zubehör

|        |   |   |
|--------|---|---|
| 407098 |  | Zylinderschloss, über Hauptschließanlage, ohne Sicherungsschein, Aufpreis! Artikel nur zusammen mit Hauptprodukt bestellbar/lieferbar |
| 407099 |  | Zylinderschloss, über Hauptschließanlage, mit Sicherungsschein, Aufpreis! Artikel nur zusammen mit Hauptprodukt bestellbar/lieferbar  |
| 407102 |  | Safe-O-Mat, für 1- oder 2-Euro-Münzen   |
| 407103 |  | Tür-Kratz-Schutz für Zylinderschloss, mit Nummerierung  |
| 407734 |  | Schrägdach-Aufsatz für Garderobenschrank, 2 Abteil(e)   |

## Dazu passt auch ...

|        |   |   |
|--------|---|---|
| 204498 |  | Umkleidebank, Länge x Tiefe 1500 x 403 mm, Sitzfläche aus Holzleisten mit Lackierung, Gestell aus Stahl mit Einbrennlackierung in schwarzgrau |
|--------|---|---|

|        |   |   |
|--------|---|---|
| 527245 |  | Klapprahmen, Höhe x Breite 450 x 624 mm, Format DIN A2, Rahmen aus Aluminium, Ecken auf Gehrung, Profilstärke 25 mm   |
| 530838 |  | Wanduhr, Funkuhrwerk, Anzeige Uhrzeit, Datum, Temperatur und Luftfeuchtigkeit digital, Zeitzoneneinstellung, Alarm und Wochentag in 8 Sprachen, Höhe x Breite x Tiefe 270 x 410 x 43 mm, Gehäuse aus Kunststoff in mattsilber, Spannungsversorgung über Batteriebetrieb |