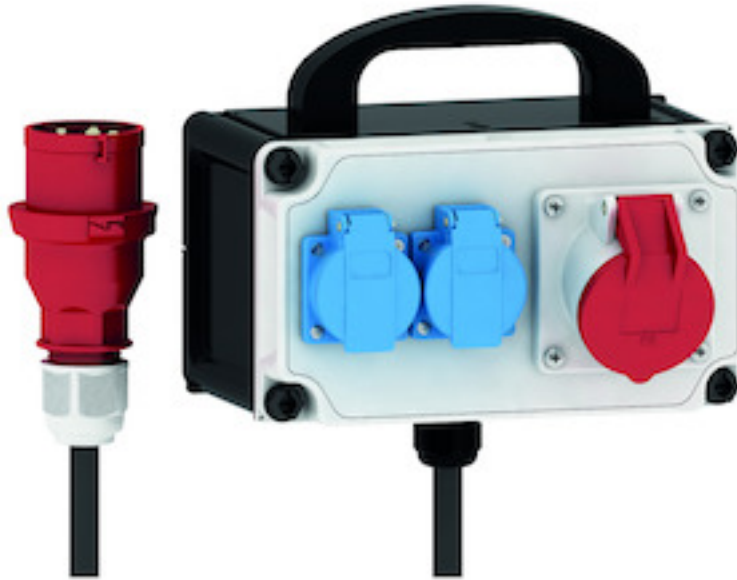


## Tragbarer Verteiler Kunststoff - VARIABOX - S Mobil



| Artikelbeschreibung                     |  |
|---|--|
| BALS-Art.-Nr                            | 85006  |
| EAN                                     | 4024941207164  |
| Produktgruppe                           | VARIABOX - S Mobil   |
| Gehäuse                                 | hochwertiges, schlagfestes Kunststoffgehäuse (PBT), plombierbar, Oberteil gerade, Deckelschrauben unverlierbar, Verteiler inklusive Tragegriff |
| Bestückung                              | 2 x Schutzkontaktsteckdose 16A 230V blau IP 54<br>1 x CEE-Steckdose 16A 400V 5p 6h IP 44 geneigt   |
| Absicherung/Schutzmaßnahme              | keine  |
| Leitungseinführung/Anschlussmöglichkeit | CEE-Stecker 16A 400V 5p 6h mit 2m H07RN-F5 G2,5  |

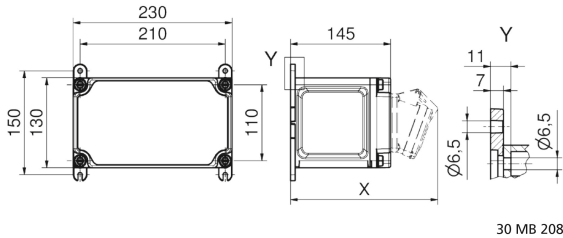
| <b>Artikelbeschreibung</b> |  |
|----------------------------|--|
| Zusätzliche Informationen  | Anschlußfertig verdrahtet<br>Aufbau gemäß Z-Nr. Z1202108         |
| Schutzart                  | IP44   |
| Gerätefarbe                | Gehäuseoberteil grau RAL 7035, Gehäuseunterteil schwarz RAL 9005 |
| Geräte-Höhe                | 130mm  |
| Geräte-Breite              | 230mm  |
| Geräte-Tiefe               | 145mm  |

| <b>Logistikdaten</b> |                  |
|----------------------|------------------|
| Einzelgewicht        | 2,672 kg / Stück |
| Verpackungsart       | Karton           |
| Inhaltsmenge         | 1 ST             |
| EAN                  | 4024941207164    |
| Länge                | 300 mm           |
| Breite               | 270 mm           |
| Höhe                 | 255 mm           |
| Gewicht              | 2,908 kg         |
| Volumen              | 20.655 ccm       |

| <b>Metall Zuschläge</b> |                           |
|-------------------------|---------------------------|
| Zuschlagsart            | Kupfer                    |
| Materialbasis           | 150 EUR pro 100 Kilogramm |

**Metall Zuschläge**

|                             |                            |
|-----------------------------|----------------------------|
| Enthaltenes Materialgewicht | 0,24 Kilogramm pro 1 Stück |
|-----------------------------|----------------------------|



**Tiefenmaß/ depth X (mm)**

| Bezeichnung/ with                  | IP44 | IP67 |
|------------------------------------|------|------|
| OTC-Klappe/ OTC operating window   | 180  | 180  |
| Schutzk. Steckdose/domestic socket | 162  | 205  |
| CEE 16A 3p                         | 200  | 200  |
| CEE 16A 4p                         | 204  | 202  |
| CEE 16A 5p                         | 207  | 205  |
| CEE 32A 3p/4p                      | 211  | 213  |
| CEE 32A 5p                         | 213  | 214  |
| CEE 63A 3p/4p/5p                   | 229  | 231  |