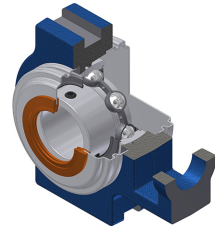


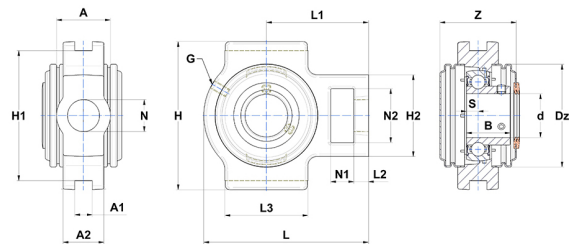
## Technisches Datenblatt PDF UST212CC



### Gehäuselagereinheiten

Grauguss-Gehäuse, Spannlager mit Klemmschrauben, Einfache Lippendichtung, für Anwendungen bei niedrigen Temperaturen

Technische Eigenschaften	
A	64 mm
A1	22 mm
A2	42 mm
B	53,70 mm
A5	38,80 mm
d	60 mm
Dz	120 mm
G	M6x1
H	146 mm
H1	130 mm
H2	102 mm
H	146 mm
L	194 mm
L1	119 mm
L2	19 mm
L3	102 mm
N	35 mm
N1	32 mm
N2	64 mm
s1	26,85 mm
S	14,90 mm
SW	5 mm
Z	90 mm



Produktleistung	
C	52,50 kN
C0	32,80 kN
T min.	-20 °C
T max.	100 °C

Andere Merkmale	
Gewicht	4,72 kg
Empfohlenes Anzugsmoment für Befestigungsschraube	22 Nm
Bezeichnung des Gehäuses	T212N
Bezeichnung des Lagers	US212G2
Bezeichnung der geschlossenen Endabdeckung	SCC212
Bezeichnung der offenen Endabdeckung	SCO21260