

**Laborbuchse**

- mit Ringöse zur festen Kontaktierung von Schraubklemmen M8
- Anschlussöse einmalig bis 90° abbiegbar
- den Warnhinweis WH 003 finden Sie unter [www.schuetzinger.de](http://www.schuetzinger.de)

**Best.-Nr.**

**LB 4-RKS Ni / 8.4 / ..(Farbe)**

- Kontaktteile **vernickelt**
- Isolierteile PA 6.6 (Polyamid)
- **Farben** siehe Tabelle

**Best.-Nr.**

**LB 4-RKS Sn / 8.4 / ..(Farbe)**

- Kontaktteile **verzinkt**
- Isolierteile PA 6.6 (Polyamid)
- **Farben** siehe Tabelle

**Laboratory socket**

- with ring lug for permanent connection of screw-type terminal M8
- ring lug can be bent up to 90° once
- please visit [www.schuetzinger.de](http://www.schuetzinger.de) to find the warning notice WH 003

**Order No.**

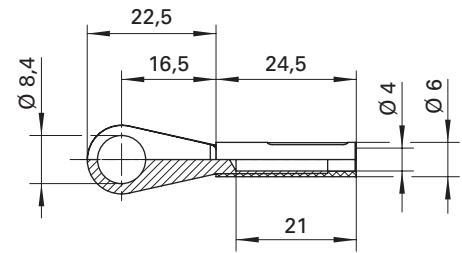
**LB 4-RKS Ni / 8.4 / ..(colour)**

- contact parts **nickel-plated**
- insulation PA 6.6 (Polyamid)
- **colours** see table

**Order No.**

**LB 4-RKS Sn / 8.4 / ..(colour)**

- contact parts **tin-plated**
- insulation PA 6.6 (Polyamid)
- **colours** see table



WH 003



WH 003

Allgemeine Angaben		General information		
Best.-Nr. <sup>1)</sup>	<b>LB 4-RKS Ni / 8.4 / ..(Farbe)</b> Kontaktteile vernickelt	<b>LB 4-RKS Sn / 8.4 / ..(Farbe)</b> Kontaktteile verzinkt	<b>Order No.<sup>1)</sup></b> <b>LB 4-RKS Ni / 8.4 / ..(colour)</b> contact parts nickel-plated	<b>LB 4-RKS Sn / 8.4 / ..(colour)</b> contact parts tin-plated
Farben	schwarz, rot, blau, gelb, grün, grau, braun, weiß, violett		colours black, red, blue, yellow, green, grey, brown, white, purple	
Technische Daten		Technical data		
Anschluss	Ringöse		terminal	ring lug
Durchgangswiderstand	3 mΩ		transition resistance	3 mΩ
Bemessungsspannung <sup>2)</sup>	33 V <sub>AC</sub> / 70 V <sub>DC</sub>		rated voltage <sup>2)</sup>	33 V <sub>AC</sub> / 70 V <sub>DC</sub>
Bemessungsstrom <sup>2)</sup>	32 A		rated current <sup>2)</sup>	32 A
Temperatur-Einsatzbereich	von -40 °C bis +80 °C		operating temperature	from -40 °C to +80 °C

<sup>1)</sup> andere Kontaktoberflächen, Farben und Anschlüsse auf Anfrage  
<sup>2)</sup> bei normalen Umgebungstemperaturen

<sup>1)</sup> other contact platings, colours and terminals on request  
<sup>2)</sup> at normal ambient temperatures