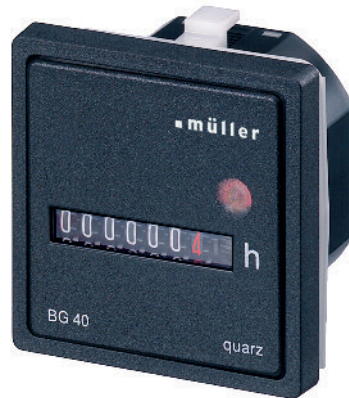




BW 40.18
Frontplatte 48 x 48 mm



BG 40.27
Frontplatte mit Blende 55 x 55 mm

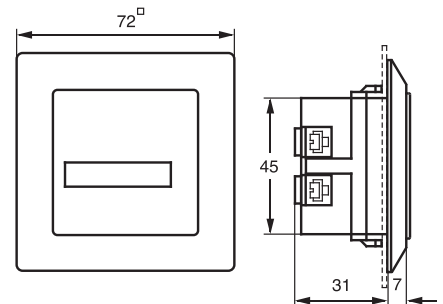
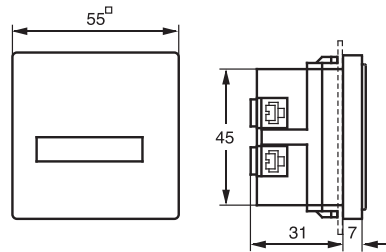
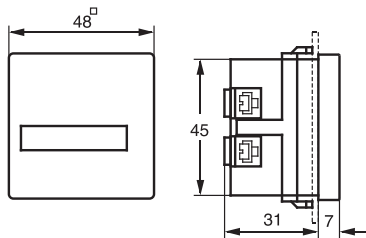


BG 40.37
Frontplatte mit Blende 72 x 72 mm

BW 40.18
BG 40.17

BW 40.28
BG 40.27

BW 40.38
BG 40.37



Bestellnummern	Ausführung
▼ BW 40.18	Wechselstrom
▼ BG 40.17	Gleichstrom

▼ Gehäusefarbe

Bestellnummern	Ausführung
▼ BW 40.28	Wechselstrom
▼ BG 40.27	Gleichstrom

▼ Gehäusefarbe

Bestellnummern	Ausführung
▼ BW 40.38	Wechselstrom
▼ BG 40.37	Gleichstrom

▼ Gehäusefarbe

Highlights

- mit Spannbügel
- mit Universalanschluss
- Anschlüsse fingersicher nach VBG4
- geräuscharm
- BW: Wechselstrom
BG: Gleichstrom-Quarz

Betriebsstundenzähler BW/BG 40
für Schalttafel-Einbau, Wechsel-/Gleichstrom

Technische Besonderheiten

- Große Ziffern 4,4 mm hoch
- Schnellbefestigung durch Spannbügel
- Leichte Montage – Anschlusschrauben von der Rückseite schraubbar
- Zusatzbauteile für andere Ausschnitte
- Dichtungsring für IP 54 – gleichzeitige Abdichtung des Frontplattenausschnittes
- BG: quarzstabilisiert
- BG: große Spannungsbereiche

Technische Daten	BW 40 Wechselstrom	BG 40 Gleichstrom
Anschlussspannung (bei Bestellung bitte angeben)	230 V, 50 Hz (Standard) 115 V, 50 Hz 24 V, 50 Hz	12– 48 VDC (Standard) 5– 24 VDC 36–120 VDC
Andere Spannungen	auf Anfrage	auf Anfrage
Sonderfrequenz	60 Hz	–
Spannungstoleranz	±15%	±10%
Leistungsaufnahme (Wirkleistung)	0,15 W	ca. 20 mW bei 12 VDC
Zählkapazität	99999 Std.	999999 Std.
Ablesegenauigkeit	0,01 Std.	0,1 Std.
Ziffernhöhe	4,4 mm	4,4 mm
Zifferfarbe	weiß, Dezimale rot	weiß, Dezimale rot
Laufanzeige	schnelllaufend	schnelllaufend
Zulässige Umgebungstemperatur	–15°...+55°C	–10°...+50°C
Gehäuse	selbstverlöschendes Thermoplast	
Schalttafel-Einbau	Gehäuse nach DIN EN 43700	
Anschlussart	Universalanschluss: Schraub-, Löt- und AMP-Steckverbindung 6,3 x 0,8 mm	
Schutzart	Front IP 50 nach DIN EN 60529 (mit Dichtungsring 101.003: IP 54)	
Schutzklasse	II	III (bis 48 VDC) bei bestimmungsgemäßer Montage

Zubehörteile

Stecksockel für Wandaufbau	692.006
Klemmenabdeckung für Stecksockel	003.007
Blende 55 x 55 mm	190.003
Maske 72 x 72 mm	190.004
Maske Ø 72 (für Einbau-Ø 60)	190.008
Maske Ø 72 (für Einbau-Ø 50,5)	190.009
Dichtungsring für IP 54	101.003
Verdrehsicherung für BW 40.28	101.001

