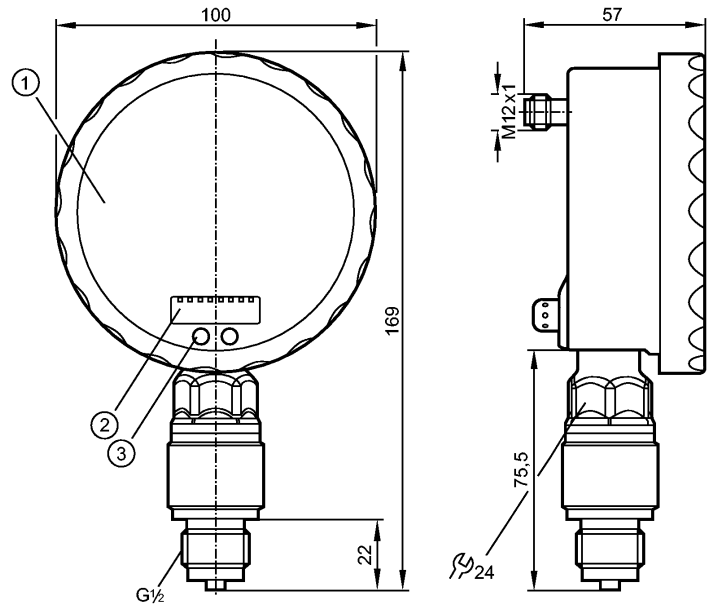


PG2457

Drucksensoren



- 1: Analoganzeige  
2: 4-stellige alphanumerische Anzeige  
3: Sensorfeld (Programmiertaste)



Made in Germany

Produktmerkmale

Elektronischer Drucksensor mit analoger Anzeige		
Steckverbindung		
Prozessanschluss: G $\frac{1}{2}$		
Analoganzeige 0...350° verdrehbar		
Auflösung 0,25%		
Zeiger in stromlosem Zustand nicht sichtbar		
2 Ausgänge OUT1 = Schaltausgang OUT2 = Analogausgang		
Analoganzeige, 4-stellige alphanumerische Anzeige		
Messbereich: -0,05...1 bar / -0,72...14,5 PSI		

Einsatzbereich

Einsatzbereich	Druckart: Relativdruck Flüssige und gasförmige Medien	
Druckfestigkeit	10 bar	145 PSI
Berstdruck min.	30 bar	435 PSI
Mediumtemperatur [°C]	-25...80	

Elektrische Daten

Elektrische Ausführung	DC PNP/NPN	
Betriebsspannung [V]	18...32 DC	
Stromaufnahme [mA]	< 70 (24 V)	
Isolationswiderstand [MΩ]	> 100 (500 V DC)	
Schutzklasse	III	
Verpolungsschutz	ja	

Ausgänge

**PG2457**

Ausgang	2 Ausgänge OUT1 = Schaltausgang OUT2 = Analogausgang	
Ausgangsfunktion	1 x Schließer / Öffner programmierbar + 1 x analog (4...20 / 20...4 mA, skalierbar)	
Strombelastbarkeit [mA]	250	
Spannungsabfall [V]	< 2	
Kurzschlusschutz	getaktet	
Überlastfest	ja	
Schaltfrequenz [Hz]	75	
Analogausgang	I: 4...20 mA (Ineg: 20...4 mA)	
Max. Bürde [Ω]	I / Ineg: max. (Ub - 10 V) x 50	
Mess- / Einstellbereich		
Messbereich	-0,05...1 bar	-0,72...14,5 PSI
Einstellbereich		
Schaltpunkt, SP	-0,046...1,600 bar	-0,66...23,20 PSI
Rückschaltpunkt, rP	-0,050...1,596 bar	-0,72...23,14 PSI
Analogstartpunkt, ASP	-0,050...1,340 bar	-0,72...19,58 PSI
Analogendpunkt, AEP	0,200...1,600 bar	2,90...23,20 PSI
in Schritten von	0,002 bar	0,02 PSI
Genauigkeit / Abweichungen		
Genauigkeit / Abweichungen (in % der Spanne) Turn down 1:1		
Schaltpunktgenauigkeit	< ± 0,5	
Kennlinienabweichung *)	< ± 0,25 (BFSL) / < ± 0,5 (LS)	
Hysterese	< ± 0,25	
Wiederholgenauigkeit **)	< ± 0,1	
Langzeitstabilität ***)	< ± 0,1	
Temperaturkoeffizienten (TK) im Temperaturbereich 0...70° C (in % der Spanne pro 10 K)		
Größter TK des Nullpunkts	< ± 0,2	
Größter TK der Spanne	< ± 0,2	
Reaktionszeiten		
Bereitschaftsverzögerungszeit [s]	6	
Watchdog integriert	ja	
Umgebungsbedingungen		
Umgebungstemperatur [°C]	-20...80	
Lagertemperatur [°C]	-40...100	
Schutzart	IP 67 / IP 69K	
Zulassungen / Prüfungen		
EMV	EN 61000-4-2 ESD: EN 61000-4-3 HF gestrahlt: EN 61000-4-4 Burst: EN 61000-4-5 Surge: EN 61000-4-6 HF leitungsgebunden:	4 kV CD / 8 kV AD 10 V/m 2 kV 0,5/1 kV 10 V
Schockfestigkeit	DIN IEC 68-2-27:	50 g (11 ms)
Vibrationsfestigkeit	DIN IEC 68-2-6:	20 g (10...2000 Hz)
MTTF [Jahre]	103	

# PG2457

**Drucksensoren**

## Mechanische Daten

Prozessanschluss	G½	
Werkstoffe in Kontakt mit dem Medium	Keramik (Al <sub>2</sub> O <sub>3</sub> ); FPM; V4A / 316L / 1.4404	
Gehäusewerkstoffe	V4A (1.4404); PA; FPM (Viton); PTFE; Sichtscheibe: Sicherheitsverbundglas 4 mm	
Schaltzyklen min.	100 Millionen	
Gewicht [kg]	0,611	

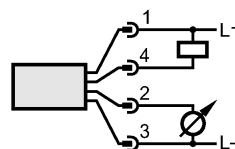
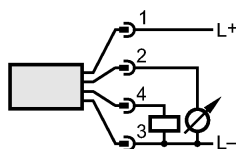
## Anzeigen / Bedienelemente

Anzeige	Anzeigeeinheit 2 x LED grün Schaltzustand LED gelb Schaltpunkte LED-Ring Funktionsanzeige 4-stellige alphanumerische Anzeige Messwerte Analoganzeige, 4-stellige alphanumerische Anzeige	
Erweiterter Anzeigebereich (max.)	1,6 bar	23,2 PSI

## Elektrischer Anschluss

Anschluss	M12-Steckverbindung; Kontakte vergoldet	
-----------	---	--

### Anschlussbelegung



## Bemerkungen

Bemerkungen	*) BFSL = Best Fit Straight Line (Kleinstwerteeinstellung) Schaltpunktgenauigkeit im erweiterten Anzeigebereich: 1,5 % der Spanne **) bei Temperaturschwankungen < 10 K ***) in % der Spanne pro 6 Monate
-------------	--

## Weitere Daten

Sprungantwortzeit Analogausgang [ms]	28
Min. Ansprechzeit Schaltausgang [ms]	9
Dämpfung Schaltausgang (dAP) [s]	0,01...30
Dämpfung Analogausgang (dAA) [s]	0,01...30