

Containeranlage bestehend aus :
 Container: 1x20'
 Rauminnenhöhe: 2540 mm
 Lackierung: RAL 5010

Allgemein

Innendekor: weiß
 ID Stahlblechdurchführung (komplett)

Elektrik

Elektrik: VDE (400V/32A/5-polig)

Bodengruppe

Bodendämmung: 100mm Mineralwolle
 zementgebundene Bodenspanplatten
 Surestep Bodenbelag - hochgezogen

Paneele

PU-Paneele (60mm)

Fenster

Fenster mit Gasfüllung

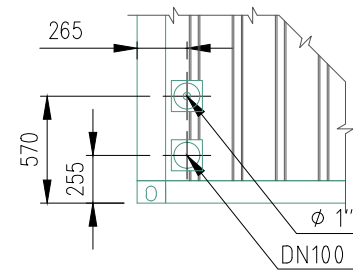
Sanitär

DR... Druckreduzierventil inkl. Rückspülfilter

Sonstige

Rohrverschraubung vor und nach dem Druckreduzierventil
 Druckreduzierventil muss demontierbar sein
 (Montageposition lt. Skizze)

su20ded169254-5010.dwg



CONTAINEX

Gezeichnet von:
 stiplase
 Gezeichnet am:
 22.08.2019 17:09:02

Bitte um Bestätigung
 und Retournerung

Datum: Unterschrift, Firmenstempel

Zeichnungs-Nr.:
 su20ded169254-5010.dwg