



VERBRAUCHERABZWEIG SICHERUNGSL.
 DIREKTANLAUF, AC 400V, BGR. S00 9,00...12,5A
 5,5KW,DC 24V FEDERZUGANSCHLUSS FUER
 SAMMELSCHIENENSYSTEME 60MM
 ZUORDNUNGSART 1,IQ = 150KA 1S (SCHUETZ)
 ADAPTERLAENGE 200MM

Abbildung ähnlich

Produkt-Markename		SIRIUS
Produkt-Bezeichnung		Sicherungslose Verbraucherabzweige 3RA2
Hersteller-Artikelnummer		
<ul style="list-style-type: none"> • des mitgelieferten Schützes • des mitgelieferten Leistungsschalters • des mitgelieferten Sammelschienenadapters • des mitgelieferten Verbindungsbausteins 		3RT2017-2BB41 3RV2011-1KA20 8US1251-5DS11 3RA2911-2AA00

Allgemeine technische Daten:

Isolationsspannung		
<ul style="list-style-type: none"> • bei Verschmutzungsgrad 3 Bemessungswert 	V	690
Schockfestigkeit		
<ul style="list-style-type: none"> • gemäß IEC 60068-2-27 		6g / 11 ms
Stoßspannungsfestigkeit Bemessungswert	kV	6
Zuordnungsart		1
Schutzart IP		
<ul style="list-style-type: none"> • frontseitig 		IP20

Hauptstromkreis:

Polzahl für Hauptstromkreis		3
einstellbarer Ansprechwert Strom des stromabhängigen Überlastauslösers	A	9 ... 12,5
Betriebsspannung		
<ul style="list-style-type: none"> • Bemessungswert 	V	690
<ul style="list-style-type: none"> • bei AC-3 Bemessungswert maximal 	V	690
Betriebsfrequenz Bemessungswert	Hz	50 ... 60
Betriebsstrom		

<ul style="list-style-type: none"> • bei AC-3 <ul style="list-style-type: none"> — bei 400 V Bemessungswert 	A	11,5
Betriebsleistung		
<ul style="list-style-type: none"> • bei AC-3 <ul style="list-style-type: none"> — bei 400 V Bemessungswert — bei 500 V Bemessungswert — bei 690 V Bemessungswert 	W	5 500
	W	5 500
	W	7 500
Steuerstromkreis/ Ansteuerung:		
Steuerspeisespannung bei DC		
<ul style="list-style-type: none"> • Bemessungswert 	V	24
Halteleistung der Magnetspule bei DC		
	W	4
Hilfsstromkreis:		
Produktweiterung Hilfsschalter		
		Ja
Schutz-/ Überwachungsfunktion:		
Auslöseklasse		
		CLASS 10
Ausführung des Überlastauslösers		
		thermisch (Bimetall)
UL/CSA Bemessungsdaten:		
Vollaststrom (FLA) für 3-phasigen Drehstrommotor		
<ul style="list-style-type: none"> • bei 480 V Bemessungswert 	A	11
abgegebene mechanische Leistung [hp]		
<ul style="list-style-type: none"> • für 3-phasigen Drehstrommotor bei 200/208 V Bemessungswert 	metric hp	3
<ul style="list-style-type: none"> • für 3-phasigen Drehstrommotor bei 220/230 V Bemessungswert 	metric hp	3
<ul style="list-style-type: none"> • für 3-phasigen Drehstrommotor bei 460/480 V Bemessungswert 	metric hp	7,5
<ul style="list-style-type: none"> • für 3-phasigen Drehstrommotor bei 575/600 V Bemessungswert 	metric hp	10
Kurzschluss:		
Produktfunktion Kurzschluss-Schutz		
		Ja
Ausführung des Kurzschlussauslösers		
		magnetisch
bedingter Kurzschlussstrom (I_q)		
<ul style="list-style-type: none"> • bei 690 V gemäß IEC 60947-4-1 Bemessungswert 	A	4 000
<ul style="list-style-type: none"> • bei 400 V gemäß IEC 60947-4-1 Bemessungswert 	A	153 000
<ul style="list-style-type: none"> • bei 500 V gemäß IEC 60947-4-1 Bemessungswert 	A	42 000
Einbau/ Befestigung/ Abmessungen:		
Einbaulage		
		senkrecht

Befestigungsart		Zum Aufschnappen auf Sammelschienensystem 60 mm
Höhe	mm	260
Breite	mm	45
Tiefe	mm	155,1
einzuhaltender Abstand		
<ul style="list-style-type: none"> • zu geerdeten Teilen <ul style="list-style-type: none"> — vorwärts mm 0 — rückwärts mm 0 — aufwärts mm 20 — seitwärts mm 9 — abwärts mm 10 • zu spannungsführenden Teilen <ul style="list-style-type: none"> — vorwärts mm 0 — rückwärts mm 0 — aufwärts mm 20 — abwärts mm 10 — seitwärts mm 9 		

Anschlüsse/ Klemmen:

Ausführung des elektrischen Anschlusses		
<ul style="list-style-type: none"> • für Hauptstromkreis 		Federzuganschluss

Sicherheitsrelevante Kenngrößen:

B10-Wert bei hoher Anforderungsrate gemäß SN 31920		1 000 000
Anteil gefahrbringender Ausfälle		
<ul style="list-style-type: none"> • bei hoher Anforderungsrate gemäß SN 31920 	%	73
Berührungsschutz gegen elektrischen Schlag		fingersicher

Mechanische Daten:

Baugröße des Leistungsschalters		S00
Baugröße des Verbraucherabzweigs		S00

Umgebungsbedingungen:

Umgebungstemperatur		
<ul style="list-style-type: none"> • während Betrieb • während Lagerung • während Transport 	°C	-20 ... +60 -50 ... +80 -50 ... +80

Approbationen/ Zertifikate:

allgemeine Produktzulassung	Explosionsschutz	Konformitätserklärung	sonstiges
	tz		



[Umweltbestätigung](#)

sonstiges

[Konformitätserklärung](#)
ng

[sonstig](#)

Weitere Informationen

Information- and Downloadcenter (Kataloge, Broschüren,...)

<http://www.siemens.de/industrial-controls/catalogs>

Industry Mall (Online-Bestellsystem)

<http://www.siemens.com/industrymall>

CAX-Online-Generator

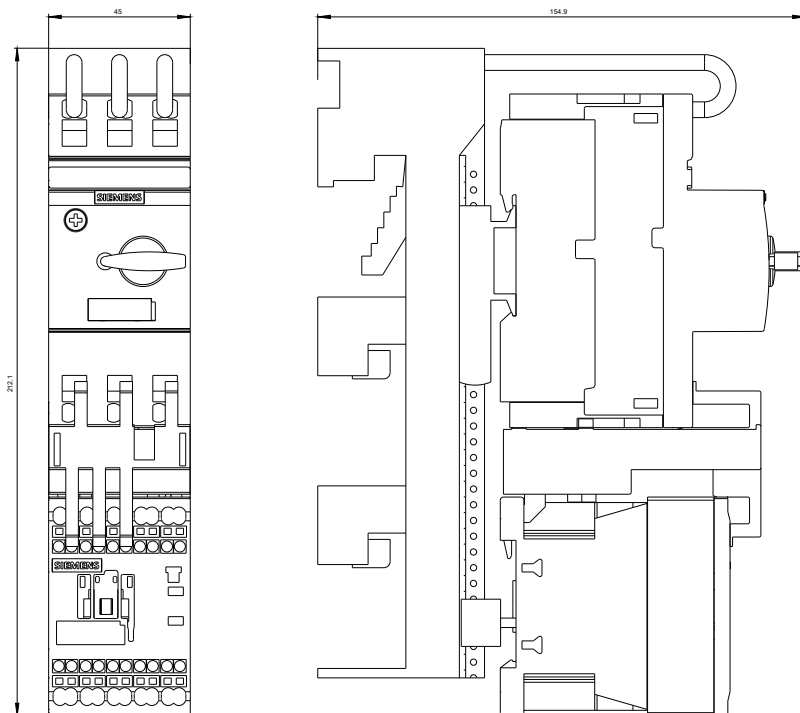
<http://support.automation.siemens.com/WW/CAXorder/default.aspx?lang=de&mlfb=3RA21101KS171BB4>

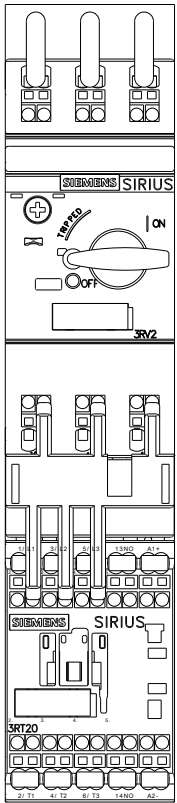
Service&Support (Handbücher, Betriebsanleitungen, Zertifikate, Kennlinien, FAQs,...)

<http://support.automation.siemens.com/WW/view/de/3RA21101KS171BB4/all>

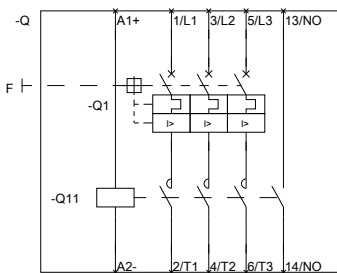
Bilddatenbank (Produktfotos, 2D-Maßzeichnungen, 3D-Modelle, Geräteschaltpläne, EPLAN Makros, ...)

http://www.automation.siemens.com/bilddb/cax_de.aspx?mlfb=3RA21101KS171BB4&lang=de





DREIPOSITIONSHERABZUG, SIGREINUNGSL.



DREIPOSITIONSHERABZUG, SIGREINUNGSL.

letzte Änderung:

11.03.2015