

Kółko prowadzące z blokadą „stop fix”

Opis artykułu/ilustracje produktu



Opis

Materiał:

Obudowa z blachy stalowej. Kółka z wysokiej jakości gumy pełnej z powłoką bieżną Elastik.

Tarcza koła z jakościowego, odpornego na pęknięcia poliamidu.

Wersja:

Obudowa prasowana. Obudowa zwrotna z podwójnym łożyskowaniem kulkowym na wieńcu obrotnicy. Kółka z łożyskiem kulkowym

Wskazówka:

Oś koła przykręcana.

Zastosowanie:

Maksymalny komfort jazdy, doskonała amortyzacja przewożonego ładunku. Nowa seria wykonana z gumy miękkiej gwarantuje zauważalną redukcję hałasu we wszystkich rodzajach zastosowań.

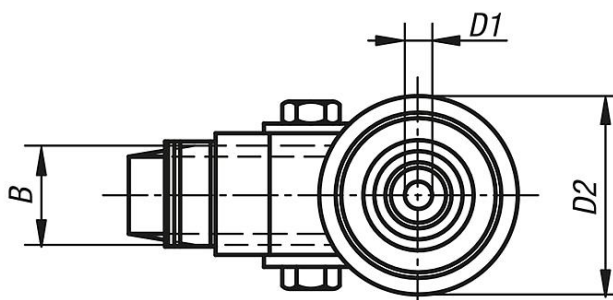
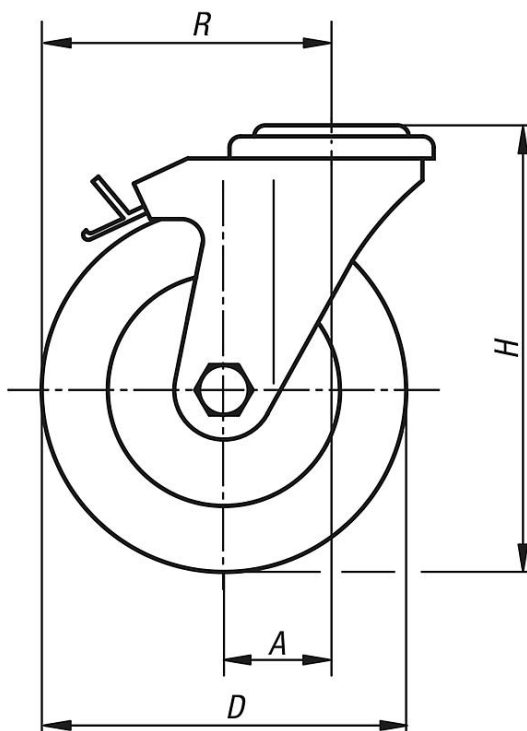
Zakres temperatury:

-25°C do +80°C.

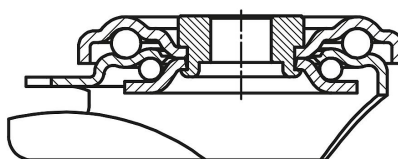
Kółko prowadzące z blokadą „stop fix”

Rysunki

Kółko prowadzące
z blokadą „stop fix”



Łożyskowanie wieńca obrotnicy:



Przegląd artykułów

Nr Zamówienia	Nazwa	Łożyskowanie koła	A	B	D	D1	D2	H	R	Nośność kg
K1789.101000402	Zestaw Kołowy	łożysko kulkowe	36	40	100	13	70	125	86	150
K1789.101250402	Zestaw Kołowy	łożysko kulkowe	40	40	125	13	70	150	102,5	150

