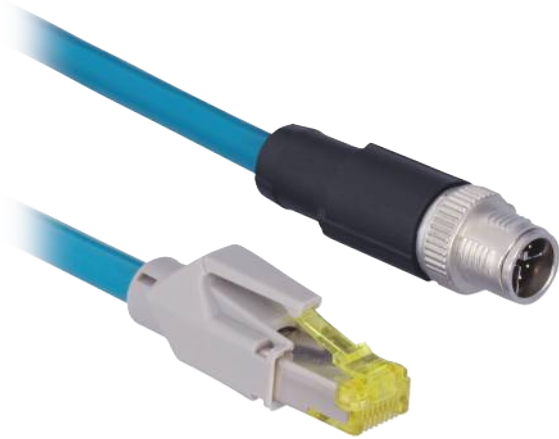


Verbindungskabel

M12 × 1; 8-polig, X-codiert - RJ45; 8-polig

ZC1V021



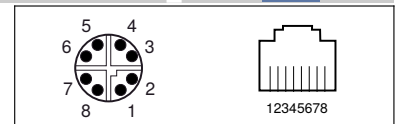
Elektrische Daten

Versorgungsspannung ≤ 60 V DC

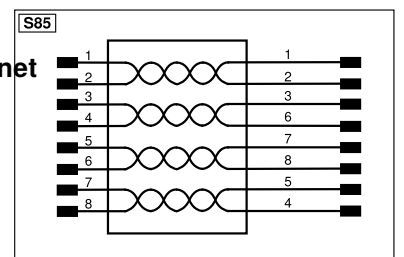
Mechanische Daten

Anschluss 1	Stecker, gerade
Anschlussart 1	M12×1, 8-polig, X-cod.
Anschluss 2	Stecker, gerade
Anschlussart 2	RJ45, 8-polig
Kabellänge	10 m
Außendurchmesser (d)	7,4 mm
Aderquerschnitt	0,14 mm ²
Schutzart	IP67
Temperaturbereich (fest verlegt)	-40...80 °C
Temperaturbereich (bewegter Einsatz)	-20...80 °C
Kabelmantelmaterial	TPE
Material Aderisolierung	HDPE
Material Überwurfmutter	Zinkdruckguss, vernickelt
Kategorie	Cat 6 EA
Geschirmt	ja
Schleppkettene geeignet	ja
Flammwidrig	ja
Biegeradius (fest verlegt)	5 × d
Biegeradius (bewegter Einsatz)	10 × d
Verfahrgeschwindigkeit (bei 5 m horizontaler Verfahrlänge)	≤ 1,2 m/s
Beschleunigung	≤ 2,4 m/s ²
Biegezyklen	≤ 10 Mio. (25°C)
Anzahl Torsionszyklen	≤ 3 Mio. (25°C)
Torsionsbeanspruchung	3000000
Torsionsgeschwindigkeit (Zyklen/min)	60
Verpackungseinheit	1 Stück

Anschlussbild-Nr.	S85
Anschlusstechnik-Nr.	50



- Geschirmt
- PUR, gerade
- Roboter geeignet
- Schleppkettene geeignet



* je Kontakt