

Pomelli a croce • DIN 6335 Alluminio

24630.0263



Descrizione prodotto

Queste impugnature sono fabbricate in accordo con la DIN 6335.

Materiale

Impugnatura

- Alluminio (AL), sabbiato

Disegno

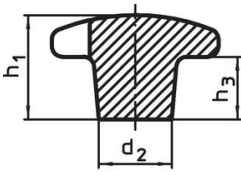


fig. 1

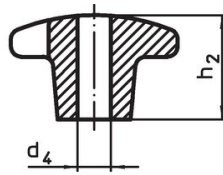


fig. 2

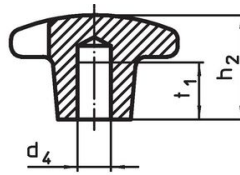


fig. 3

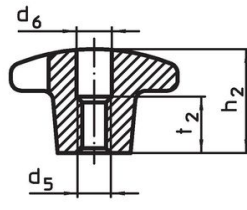
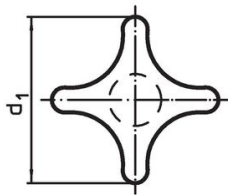


fig. 4

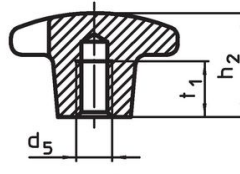



fig. 5

Caratteristiche

d ₁	d ₂	Dimensioni d ₄ H7 [mm]	h ₂	t ₁	 [g]	Codice
Con foro liscio cieco, forma C – Fig. 3, sabbiati						
63	20	12	40	22	73	24630.0263

Esempio di applicazione



Conformità

Conforme alla normativa RoHS

Conforme alla Direttiva 2011/65/UE e alla Direttiva 2015/863.

Non contiene sostanze SVHC

Nessuna sostanza SVHC con più dello 0,1% p/p contenuto - elenco SVHC [REACH] aggiornato al 14.06.2023.

Non contiene sostanze della Proposition 65

Nessuna sostanza contemplata nella Proposition 65
<https://www.P65Warnings.ca.gov/>

Privo di minerali di conflitto

Questo prodotto non contiene sostanze designate come "minerali da conflitto" come tantalio, stagno, oro o tungsteno della Repubblica Democratica del Congo o dei paesi limitrofi.