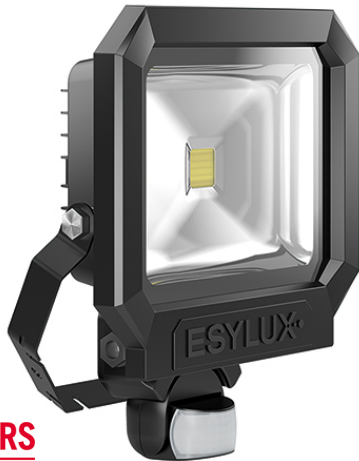


## SUN AFL TR 5100 830 MD BK

<b>Artikelnummer</b>	<b>GTIN</b>
EL10810237	4015120810237



### Technische gegevens

ALGEMEEN	
Apparaatcategorie	Schijnwerpers
Productinformatie	De schijnwerpers zijn bedoeld voor gebruik buitenshuis. Bij gebruik binnen (bijv. onder het plafond) kan de warmte eventueel niet voldoende worden afgevoerd.
Gebruikersinterface	Potentiometer
Op afstand te bedienen	–
Conformiteit	CE, EAC, RoHS, AEEA
Garantie	3 jaar
BEVESTIGING	
Montagevariant	Opbouw
Montageplaats	Wand
Type aansluiting	Schroefklem
Aansluitbare kabeldiameter	1,5 – 2,5 mm <sup>2</sup>
Aantal contacten	3
BEHUIZING	
Afmetingen	Lengte 290 mm x Breedte 250 mm x Hoogte/diepte 86 mm
Gewicht	1966 g
Materiaal	Onder druk gegoten aluminium en UV-gestabiliseerde kunststof
Beschermingsgraad	IP65
Toegestane omgevingstemperatuur	-25 °C...+40 °C
Slagvastheid	IK08
Kleur	zwart, overeenkomstig RAL 9005

### Productbeschrijving

- LED-schijnwerper met behuizing van hoogwaardig spuitgietaluminium en geïntegreerde bewegingsmelder met een detectiebereik van 160° voor het comfortabel schakelen van de verlichting
- 50 W LED-lichtopbrengst komt overeen met 215 W gloeilamp, lichtkleur ca. 3000 K wit
- Hoge lichtopbrengst met 106 lm/W, zeer goede kleurweergave-index Ra 80

### Specifieke productfuncties:

- Overspanningsbeveiliging tot 2,5 kV
- Geïntegreerde bewegingsmelder
- Nuldoorgangsschakeling

### ELEKTRISCHE UITVOERING

Besturingssysteem	ON/OFF
Beschermingsklasse	I
Nom. spanning	230 – 230 V AC / 50 – 50 Hz
Inschakelstroom	2,6 A / 322 µs
Lekstroom	0,232 mA
Stand-byverbruik	0,5 W

### VERLICHTING

Diffusor	helder
Lichtuittreding	direct
Stralingshoek	110 °
Flikkerfactor	<20 %
Nominaal vermogen P	48 W
Lichtstroom	5100 lm
Lichtopbrengst	106 lm/W
Kleurtemperatuur	3100 K
Kleurweergave-index Ra	> 80
Kleurtolerantie	3 SDCM
Nominale levensduur L70B10 Bij 25 °C	40000 h
Nominale levensduur L70B50 Bij 25 °C	40000 h
Nominale levensduur L80B10 Bij 25 °C	25000 h
Nominale levensduur L80B50 Bij 25 °C	25000 h
Nominale levensduur L90B10 Bij 25 °C	15000 h
Nominale levensduur L90B50 Bij 25 °C	15000 h

### SENSOREN

Detectiehoek	160°
Detectieafstand schuin	r 12 m

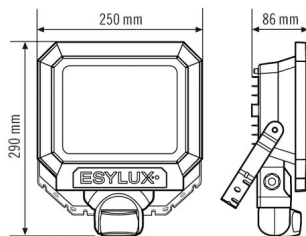
## SUN AFL TR 5100 830 MD BK

**Artikelnummer**      **GTIN**  
 EL10810237            4015120810237

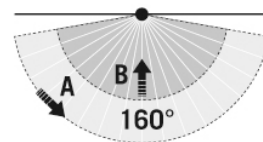
Detectieafstand frontaal	r 5 m
Aanpassing bereik	Mechanisch met meegeleverd op maat te knippen lensmasker
Detectiebereik	201 m <sup>2</sup>

Aanbevolen Montagehoogte	2,5 m
Max. Aanbevolen Montagehoogte	4 m
Helderheidswaarde	3 – 1000 lx
Nalooptijd	10 s...15 min (stapsgewijs verstelbaar)

### Maattekening



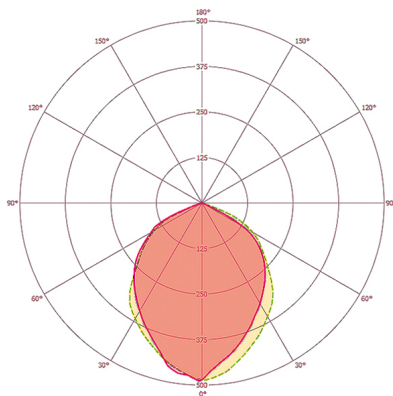
### Detectiehoek



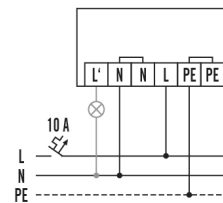
### Detectieafstand

Dwars (A)	r 12 m
Frontaal (B)	r 5 m

### Lichtverteilungskurve\_Bild (web)



### Schakelschema



Standardschema met optionele aansluiting van externe apparatuur

### Gedetailleerde productbeschrijving

- LED-schijnwerper met behuizing van hoogwaardig spuitgietaluminium en geïntegreerde bewegingsmelder met een detectiebereik van 160° voor het comfortabel schakelen van de verlichting
- 50 W LED-lichtopbrengst komt overeen met 215 W gloeilamp, lichtkleur ca. 3000 K wit
- Hoge lichtopbrengst met 106 lm/W
- Zeer goede kleurweergave-index Ra 80
- Met snelmontagebeugel van rvs, extra gelakt, voor wand-, binnenhoek- en buitenhoekmontage
- Veilige montage door gescheiden aansluitdoos met gemakkelijk bereikbare aansluitklemmen
- Alle externe schroeven van rvs
- Nominale levensduur L80B50 Bij 25 °C 25000 h