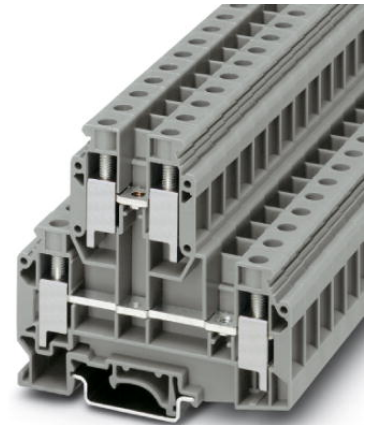


UKKB 10


Artikelnummer: 2772077



<http://catalog.phoenixcontact.net/phoenix/treeViewClick.do?UID=2772077>

Aansluitklem, doorsnede: 0,5 mm² - 16 mm², AWG: 20 - 6,
aansluitmethode: schroefaansluiting, breedte: 10,2 mm, kleur: grijs,
montagetechniek: NS 35/7,5, NS 35/15, NS 32

Commerciële gegevens

| | |
|-----------------------|--|
| EAN |  4 017918 068240 |
| sales group | A210 |
| VPE | 50 Pcs. |
| Douanetarief | 85369010 |
| Brutogewicht per stuk | KG |
| Nettogewicht per stuk | KG |
| Zie cataloguspagina | Pagina 508 (CAT-3-2013) |

Houd er a.u.b. rekening mee dat de hier aangegeven gegevens uit de online catalogus afkomstig zijn. De volledige informatie en gegevens vindt u in de gebruikersdocumentatie onder <http://www.download.phoenixcontact.de>. Op alle internet downloads zijn de Algemene gebruiksvoorwaarden van toepassing.

Technische gegevens

Algemeen

| | |
|------------------------------------|-------|
| aantal etages | 2 |
| aantal aansluitingen | 4 |
| kleur | grijs |
| isolatiemateriaal | PA |
| brandbaarheidsklasse volgens UL 94 | V0 |

Afmetingen

| | |
|------------------|---------|
| breedte | 10,2 mm |
| lengte | 77,5 mm |
| hoogte NS 35/7,5 | 73 mm |
| hoogte NS 35/15 | 80,5 mm |
| hoogte NS 32 | 78 mm |

Technische gegevens

| | |
|--|-------------------------------------|
| test-stootspanning | 6 kV |
| vervuilingsgraad | 3 |
| overspanningscategorie | III |
| isolatiemateriaalgroep | I |
| aansluiting overeenkomstig norm | IEC 60947-7-1 |
| nominale stroom I_N | 57 A |
| nominale spanning U_N | 500 V |
| open zijwand | ja |
| testspecificatie aanrakingsveiligheid | DIN EN 50274 (VDE 0660-514):2002-11 |
| handrugveiligheid | gegarandeerd |
| vingeraanrakingsveilig | gegarandeerd |
| stootspanningstest setpoint | 7,3 kV |
| resultaat stootspanningstest | Test doorstaan |
| piekwisselspanning setpoint | 1,89 kV |
| resultaat piekwisselspanningstest | Test doorstaan |
| testen van de mechanische bestendigheid van aansluitingen (5 keer aderaansluiting) | Test doorstaan |
| buigtest rotatiesnelheid | 10 U/min |
| buigtest omwentelingen | 135 |
| buigtest aderdoorsnede/gewicht | 0,5 mm ² /0,3 kg |
| | 10 mm ² /2 kg |
| | 16 mm ² /2,9 kg |
| resultaat buigtest | Test doorstaan |
| trektest aderdoorsnede | 0,5 mm ² |
| gewenste waarde trekkracht | 30 N |
| trektest aderdoorsnede | 10 mm ² |
| gewenste waarde trekkracht | 90 N |
| trektest aderdoorsnede | 16 mm ² |

| | |
|--|--------------------|
| gewenste waarde trekkracht | 100 N |
| resultaat trektest | Test doorstaan |
| stevige bevestiging op bevestigingsplaats | NS 35/NS 32 |
| setpoint | 5 N |
| resultaat aansluittest | Test doorstaan |
| eis m.b.t. spanningsval | $\leq 3,2$ mV |
| resultaat spanningsvaltest | Test doorstaan |
| verwarmingstest | Test doorstaan |
| testen kortsluitstroomvastheid aderdoorsnede | 10 mm ² |
| kortsluitstroom | 1,2 kA |
| testen kortsluitstroomvastheid aderdoorsnede | 16 mm ² |
| kortsluitstroom | 1,92 kA |
| resultaat kortsluitstroomvastheid | Test doorstaan |
| testen van de thermische eigenschappen (naaldbrander) inwerkingsduur | 30 s |
| resultaat thermische test | Test doorstaan |
| temperatuurindex kunststof (DIN EN 60216-1 (VDE 0304-21)) | 130 °C |
| statische kunststoftoepassing in koude | -60 °C |

Aansluitgegevens

| | |
|---|---------------------|
| min. aderdoorsnede massief | 0,5 mm ² |
| max. aderdoorsnede massief | 16 mm ² |
| min. aderdoorsnede soepel | 0,5 mm ² |
| max. aderdoorsnede soepel | 10 mm ² |
| min. aderdoorsnede AWG/kcmil | 20 |
| max. aderdoorsnede AWG/kcmil | 6 |
| min. aderdoorsnede soepel met adereindhuls zonder kunststofhuls | 0,5 mm ² |
| max. aderdoorsnede soepel met adereindhuls zonder kunststofhuls | 10 mm ² |
| min. aderdoorsnede soepel met adereindhuls met kunststofhuls | 0,5 mm ² |
| max. aderdoorsnede soepel met adereindhuls met kunststofhuls | 6 mm ² |
| 2 aders met dezelfde min. doorsnede massief | 0,5 mm ² |
| 2 aders met dezelfde max. doorsnede massief | 6 mm ² |
| 2 aders met dezelfde min. doorsnede soepel | 0,5 mm ² |

| | |
|---|---------------------|
| 2 aders met dezelfde max. doorsnede soepel | 4 mm ² |
| 2 aders met dezelfde min. doorsnede soepel met AEH zonder kunststofhuls | 0,5 mm ² |
| 2 aders met dezelfde max. doorsnede soepel met AEH zonder kunststofhuls | 6 mm ² |
| 2 aders met dezelfde min. doorsnede soepel met TWIN-AEH met kunststofhuls | 0,5 mm ² |
| 2 aders met dezelfde max. doorsnede soepel met TWIN-AEH met kunststofhuls | 6 mm ² |
| aansluitmethode | schroefaansluiting |
| striplengte | 11 mm |
| teststift | B6 |
| schroefdraad | M4 |
| min. aandraaimoment | 1,5 Nm |
| max. aandraaimoment | 1,8 Nm |

Toelatingen



toelatingen

CSA, cULus Recognized, GOST, KEMA-KEUR, PRS, CCA

aangevraagde toelatingen:

Ex-toelatingen:

Toebehoren

| Artikel | Omschrijving | Omschrijving |
|-----------------|------------------|---|
| Codering | | |
| 1007248 | SBS10:UNBEDRUCKT | Coderingskaarten, kaart, wit, niet gecodeerd, Codeerbaar met: Plotter, geperforeerd, montagetechniek: vergrendelen in hoge coderingsuitsparing, vergrendelen in vlakke coderingsuitsparing, Voor klemmen met een breedte van: 10 mm |
| 0818069 | UC-TM 10 | Codering voor klemmen, mat, wit, niet gecodeerd, Codeerbaar met: BLUEMARK CLED, Bluemark, Plotter, montagetechniek: vergrendelen in hoge coderingsuitsparing, Voor klemmen met een breedte van: 10,2 mm, Schrijfvlak: 9,6 x 10,5 mm |

| | | |
|---------|------------------|--|
| 0824605 | UC-TM 10 CUS | Codering voor klemmen, bestelbaar: als mat, wit, gecodeerd volgens klantspecificaties, montagetechniek: vergrendelen in hoge coderingsuitsparing, Voor klemmen met een breedte van: 10,2 mm, Schrijfvlak: 9,6 x 10,5 mm |
| 0829142 | UCT-TM 10 | Codering voor klemmen, mat, wit, niet gecodeerd, Codeerbaar met: Thermomark C+, Thermomark C, BLUEMARK CLED, Bluemark, montagetechniek: vergrendelen in hoge coderingsuitsparing, Voor klemmen met een breedte van: 10,2 mm, Schrijfvlak: 8,9 x 9,6 mm |
| 0829623 | UCT-TM 10 CUS | Codering voor klemmen, bestelbaar: als mat, wit, gecodeerd volgens klantspecificaties, montagetechniek: vergrendelen in hoge coderingsuitsparing, Voor klemmen met een breedte van: 10,2 mm, Schrijfvlak: 8,9 x 9,6 mm |
| 1004225 | WS 4-10 | Waarschuwingsschildje, Plaat, geel, gecodeerd: bliksemschicht en waarschuwing in het Engels, montagetechniek: schroeven, klinken, Voor klemmen met een breedte van: 10 mm |
| 1004429 | WS 5-10 | Waarschuwingsschildje, Plaat, geel, gecodeerd: bliksemschicht en waarschuwing in het Engels, montagetechniek: schroeven, klinken, Voor klemmen met een breedte van: 10 mm |
| 0824941 | ZB 10 CUS | Zackband, bestelbaar: per strook, wit, gecodeerd volgens klantspecificaties, montagetechniek: vergrendelen in hoge coderingsuitsparing, Voor klemmen met een breedte van: 10,2 mm, Schrijfvlak: 10,15 x 10,5 mm |
| 1053001 | ZB 10:UNBEDRUCKT | Zackband, stroken, wit, niet gecodeerd, Codeerbaar met: Plotter, montagetechniek: vergrendelen in hoge coderingsuitsparing, Voor klemmen met een breedte van: 10,2 mm, Schrijfvlak: 10,5 x 10,15 mm |

Eindplaten

| | | |
|---------|-----------|--|
| 3001394 | D-UKKB 10 | Afsluitplaat , lengte: 77,5 mm, breedte: 1,5 mm, hoogte: 73 mm, kleur: grijs |
|---------|-----------|--|

bruggen

| | | |
|---------|-------------|---|
| 0203153 | EB 2-10 | inlegbrug, aantal polen: 2, kleur: grijs |
| 0203328 | EB 3-10 | inlegbrug, aantal polen: 3, kleur: grijs |
| 0203137 | EB 10-10 | inlegbrug, aantal polen: 10, kleur: grijs |
| 0203483 | FBI 2-10 | Vaste brug, aantal polen: 2, kleur: zilverkleurig |
| 0203276 | FBI 10-10 | Vaste brug, aantal polen: 10, kleur: zilverkleurig |
| 1303337 | IS-K 10 | Brugisolatieblokje, kleur: grijs |
| 0301521 | ISSBI 10-10 | Brug, aantal polen: 10, kleur: zilverkleurig |
| 0203205 | KB- 10 | Kettingbrug, kleur: zilverkleurig |
| 0203234 | SB 2-10/15 | Schakelbare brug, aantal polen: 2, kleur: zilverkleurig |

montage

| | | |
|---------|-----------------------------|--|
| 3022218 | CLIPFIX 35 | Snelmontage-eindsteun, voor 35 mm montagerail NS 35/7,5 of NS 35/15, geschikt voor Zackband ZB 8 en ZB 8/27, klemmenstrookcodering KLM 2 en KLM, dikte: 9,5 mm, kleur: grijs |
| 3022276 | CLIPFIX 35-5 | Snelmontage-eindsteun, voor montagerail NS 35/7,5 of NS 35/15, geschikt voor Zackband ZB 5 en ZBF 5, klemmenstrookcodering KLM 2, KLM 3 en KML 3L, parkeermogelijkheid voor FBS...5, FBS...6, KSS 5, KSS 6, breedte: 5,15 mm, kleur: grijs |
| 0800886 | E/NS 35 N | Eindsteun, dikte: 9,5 mm, kleur: grijs |
| 1201442 | E/UK | Eindsteun, voor montage op montagerail NS 32 of NS 35/7,5 |
| 1201413 | E/UK 1 | Eindsteun, als eindondersteuning van twee-etage- en drie-etageklemmen, dikte: 10 mm, kleur: grijs |
| 1201002 | NS 32 PERF 2000MM | Asymmetrische montagerail, materiaal: staal, geboord, hoogte: 15 mm, breedte: 32 mm, lengte: 2 m |
| 1201015 | NS 32 UNPERF 2000MM | Asymmetrische montagerail, materiaal: staal, ongeboord, hoogte: 15 mm, breedte: 32 mm, lengte: 2 m |
| 0801704 | NS 35/ 7,5 AL UNPERF 2000MM | Montagerail, ongeboord, breedte: 35 mm, hoogte: 7,5 mm, lengte: 2000 mm, kleur: zilverkleurig |
| 1206560 | NS 35/ 7,5 CAP | Montagerailafsluitstuk, voor montagerail NS 35/7,5 |
| 0801762 | NS 35/ 7,5 CU UNPERF 2000MM | Symmetrische montagerail, materiaal: koper, ongeboord, hoogte: 7,5 mm, breedte: 35 mm, lengte: 2 m |
| 0801733 | NS 35/ 7,5 PERF 2000MM | Montagerail, materiaal: staal, verzinkt en met dikke-film passivering, geboord, hoogte: 7,5 mm, breedte: 35 mm, lengte: 2000 mm |
| 0801681 | NS 35/ 7,5 UNPERF 2000MM | Symmetrische montagerail, materiaal: staal, ongeboord, hoogte: 7,5 mm, breedte: 35 mm, lengte: 2 m |
| 1204119 | NS 35/ 7,5 WH PERF 2000MM | Symmetrische montagerail 35 mm (NS 35) |
| 1204122 | NS 35/ 7,5 WH UNPERF 2000MM | Symmetrische montagerail 35 mm (NS 35) |
| 1206421 | NS 35/ 7,5 ZN PERF 2000MM | Symmetrische montagerail, materiaal: verzinkt, geboord, hoogte: 7,5 mm, breedte: 35 mm, lengte: 2 m |
| 1206434 | NS 35/ 7,5 ZN UNPERF 2000MM | Symmetrische montagerail, materiaal: verzinkt, ongeboord, hoogte: 7,5 mm, breedte: 35 mm, lengte: 2 m |
| 1201756 | NS 35/15 AL UNPERF 2000MM | Montagerail, profielgetrokken, hoge uitvoering, ongeboord, dikte: 1,5 mm, materiaal: aluminium, hoogte: 15 mm, breedte: 35 mm, lengte: 2000 mm |
| 1206573 | NS 35/15 CAP | Montagerailafsluitstuk, voor montagerail NS 35/15 |
| 1201895 | NS 35/15 CU UNPERF 2000MM | Symmetrische montagerail, materiaal: koper, ongeboord, dikte: 1,5 mm, hoogte: 15 mm, breedte: 35 mm, lengte: 2 m |
| 1201730 | NS 35/15 PERF 2000MM | Montagerail, materiaal: staal, verzinkt en met dikke-film passivering, geboord, hoogte: 15 mm, breedte: 35 mm, lengte: 2000 mm |
| 1201714 | NS 35/15 UNPERF 2000MM | Montagerail, materiaal: staal, ongeboord, hoogte 15 mm, breedte 35 mm, lengte: 2 m |

| | | |
|---------|----------------------------|--|
| 0806602 | NS 35/15 WH PERF 2000MM | Symmetrische montagerail 35 mm (NS 35) |
| 1204135 | NS 35/15 WH UNPERF 2000MM | Symmetrische montagerail 35 mm (NS 35) |
| 1206599 | NS 35/15 ZN PERF 2000MM | Symmetrische montagerail, materiaal: verzinkt, geboord, hoogte: 15 mm, breedte: 35 mm, lengte: 2 m |
| 1206586 | NS 35/15 ZN UNPERF 2000MM | Symmetrische montagerail, materiaal: verzinkt, ongeboord, hoogte: 15 mm, breedte: 35 mm, lengte: 2 m |
| 1201798 | NS 35/15-2,3 UNPERF 2000MM | Symmetrische montagerail, materiaal: staal, ongeboord, dikte: 2,3 mm, hoogte: 15 mm, breedte: 35 mm, lengte: 2 m |

stekers/adapters

| | | |
|---------|---------------------|--|
| 0310541 | KSS 10 | Kortsluitsteker, aantal polen: 2, kleur: zwart |
| 0303299 | PSB 4/7/6 | Teststekerbus, kleur: zilverkleurig |
| 0303406 | PSBJ 4/15/6 BK | Teststekerbus, kleur: zwart |
| 0303354 | PSBJ 4/15/6 BU | Teststekerbus, kleur: blauw |
| 0303419 | PSBJ 4/15/6 FARBLOS | Teststekerbus, kleur: transparant |
| 0303370 | PSBJ 4/15/6 GN | Teststekerbus, kleur: groen |
| 0303396 | PSBJ 4/15/6 GY | Teststekerbus, kleur: grijs |
| 0303325 | PSBJ 4/15/6 RD | Teststekerbus, kleur: rood |
| 0303383 | PSBJ 4/15/6 VT | Teststekerbus, kleur: paars |
| 0303312 | PSBJ 4/15/6 WH | Teststekerbus, kleur: wit |
| 0303367 | PSBJ 4/15/6 YE | Teststekerbus, kleur: geel |

Tekeningen

schakelschema



Adresgegevens

PHOENIX CONTACT Deutschland GmbH
Flachmarktstr. 8
32825 Blomberg, Germany
Tel. +49 5235 3 12000
Fax +49 5235 3 41200
<http://www.phoenixcontact.de>



© 2012 Phoenix Contact
Technische wijzigingen voorbehouden