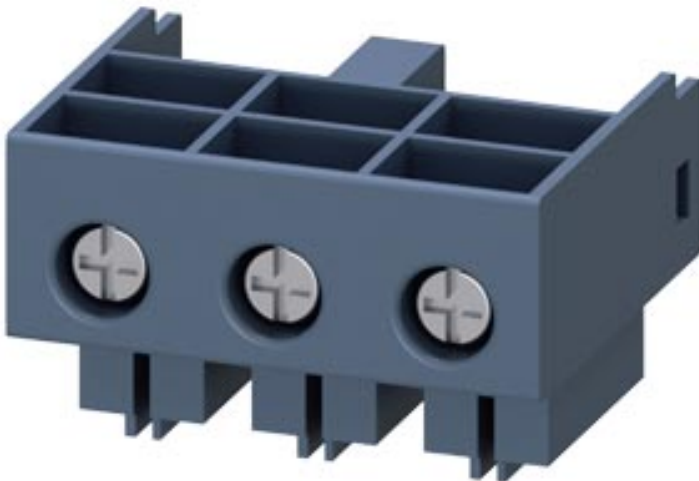


Hauptstromkreisklemmen (Ein- und Abgangsseitig)
 Anschluss Hauptstromkreis: Schraubanschluss 2
 Hauptstromkreisklemmen je Packung (1 x Eingangsseite
 1 x Abgangsseite je unterschiedlich)



Allgemeine technische Daten		
Produkt-Markename		SIRIUS
Produkt-Bezeichnung		Hauptstromkreisklemmen (ein- und abgangsseitig)
Schutzart IP		IP20
relative Luftfeuchte während Betrieb	%	10 ... 90
Umgebungstemperatur		
• während Transport	°C	-55 ... +80
• während Lagerung	°C	-55 ... +80
• während Betrieb	°C	-20 ... +60
Referenzkennzeichen gemäß DIN EN 61346-2		X
Referenzkennzeichen gemäß DIN 40719 erweitert gemäß IEC 204-2 gemäß IEC 750		X
Einbau/ Befestigung/ Abmessungen		
Breite	mm	45
Höhe	mm	32
Tiefe	mm	30
Anschlüsse/ Klemmen		
Abisolierlänge	mm	10

Ausführung des elektrischen Anschlusses		Schraubanschluss
<ul style="list-style-type: none"> • für Hauptstromkreis • für Hilfs- und Steuerstromkreis 		Schraubanschluss
Art der anschließbaren Leiterquerschnitte		
<ul style="list-style-type: none"> • für Hauptkontakte <ul style="list-style-type: none"> — eindrätig — feindrätig mit Aderendbearbeitung • bei AWG-Leitungen für Hauptkontakte 		bis 12 A: 2x (1,5 ... 2,5 mm ²), 2x (2,5 ... 6 mm ²), bis 32 A: 2x (2,5 ... 6 mm ²) bis 12 A: 2x (1,5 ... 2,5 mm ²), 2x (2,5 ... 6 mm ²) bis 32 A: 2x (2,5 ... 6 mm ²) bis 12 A: 2x (16 ... 14), 2x (14 ... 10), 1x 8, bis 32 A: 2x (14 ... 10), 1x 8
Ausführung des Schraubanschlusses für Hilfskontakte		M6
Anzugsdrehmoment für Hilfskontakte bei Schraubanschluss	N·m	2 ... 2,5

Approbationen/ Zertifikate

Eignungsnachweis

IEC / EN 60947-6-2

allgemeine Produktzulassung

EMV (Elektromagnetische Verträglichkeit)

Konformitätserklärung



CSA



UL



EAC



RCM



EG-Konf.

[Sonstige](#)

Schiffbau



ABS



BUREAU VERITAS



LRS



PRS



RINA



RMRS

sonstiges

[Bestätigungen](#)

Weitere Informationen

Information- and Downloadcenter (Kataloge, Broschüren,...)

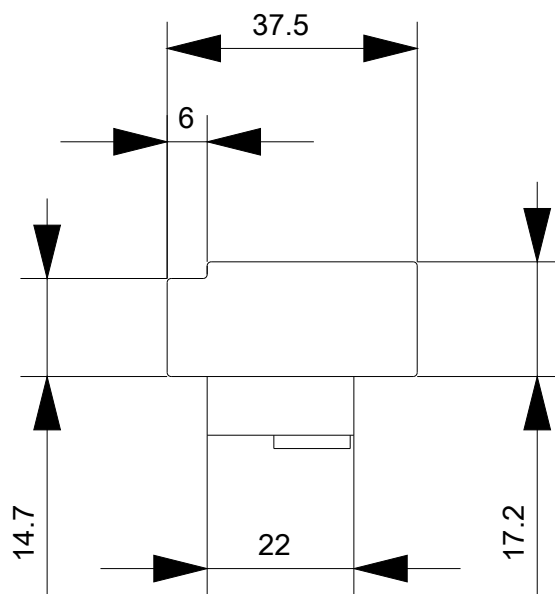
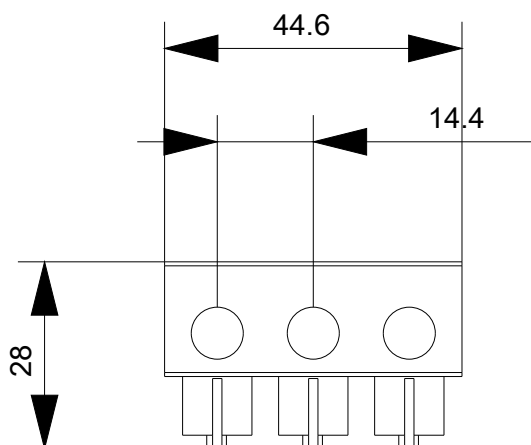
<https://www.siemens.de/ic10>

Industry Mall (Online-Bestellsystem)

<https://mall.industry.siemens.com/mall/de/de/Catalog/product?mlfb=3RA6920-1A>

CAX-Online-Generator

<http://support.automation.siemens.com/WW/CAXorder/default.aspx?lang=de&mlfb=3RA6920-1A>



letzte Änderung:

04.11.2020