

Tuyau TPE, moyennement lourd (jusqu'à + 150 ° C)

Applications

- tuyau flexible / gaines pour les gaz chauds et froids, la poudre, les matériaux en vrac, granulats
- granulats / sècheuse pour plastique, séchoir à air chaud
- Système de refroidissement pour outil d'extrusion
- alimentation en air: sécheur UV, sécheur IR
- industrie textile, vapeur de trempage: fer à vapeur, machine à repasser industrielle, fer à repasser
- bus, véhicule utilitaire, caravane / remorque, mobil-home / camping-car, bateau / navire / yacht: ventilation, chauffage
- compresseur, ventilateur, pompe à vide, pompe à pression, pompe

- papeterie, industrie du papier et de la pâte : eaux usées et extraction de l'air
- système de chauffage / chauffage: alimentation en air frais

Caractéristiques

- version de poids moyen
- très bien résistant à la chaleur
- bonne résistance à l'huile, à l'essence et aux produits chimiques
- bonne résistance aux bases et aux acides
- conforme à RoHS

Plage de température

- -40°C à 125°C
- brièvement jusqu'à 150°C

Construction, matériau

Tuyau flexible profilé AIRDUC®

1. fil en acier à ressorts intégré de façon fixe dans la paroi
2. Paroi: caoutchouc thermoplastique (TPE)
3. Epaisseur de paroi environ 0,8 mm

Variante proposées

- autres mesures et longueurs disponibles sur demande
- noir (standard)
- Couleurs spéciales : entièrement coloré
- inscription spécifique au client

Ø intérieur in / mm	Ø extérieur mm	Surpression bar	Dépression bar	Rayon pliage mm	Poids kg/m	Longueurs de stock m	Numéro de commande
- / 30	38	0,930	0,195	23	0,210	10	363-0030-0000
1,25 / 32	40	0,870	0,190	24	0,250	10	363-0032-0000
1,5 / 38	46	0,740	0,175	27	0,290	10	363-0038-0000
- / 40	48	0,705	0,170	28	0,300	10	363-0040-0000
1,75 / 44-45	53	0,630	0,160	31	0,330	10	363-0045-0000
2 / 50-51	58	0,565	0,150	33	0,370	10	363-0050-0000
2,36 / 60	68	0,475	0,115	38	0,450	10	363-0060-0000
2,5 / 63-65	73	0,440	0,100	41	0,490	10	363-0065-0000
- / 70	78	0,410	0,085	43	0,530	10	363-0070-0000
3 / 75-76	83	0,380	0,080	46	0,560	10	363-0075-0000
- / 80	88	0,360	0,070	48	0,590	10	363-0080-0000
3,5 / 89-90	98	0,320	0,065	53	0,670	10	363-0090-0000
4 / 100-102	108	0,290	0,050	58	0,740	10	363-0100-0000
- / 110	118	0,260	0,045	63	0,810	10	363-0110-0000
5 / 125-127	133	0,230	0,035	71	0,910	10	363-0125-0000
- / 130	138	0,220	0,035	73	0,950	10	363-0130-0000
6 / 150-152	158	0,195	0,035	83	1,100	10	363-0150-0000
7 / 178-180	188	0,160	0,025	98	1,290	10	363-0180-0000
8 / 200-203	208	0,145	0,025	108	1,440	10	363-0200-0000
- / 225	233	0,130	0,020	121	1,630	10	363-0225-0000
- / 250	258	0,115	0,020	133	1,810	10	363-0250-0000

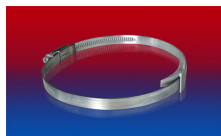
Les pressions et dépressions sont des valeurs recommandées en seuil de fonctionnement; les produits peuvent être soumis à des valeurs plus élevées sur demande. Le rayon de courbure est mesuré à partir de l'axe de la gaine. Tout droit d'apporter des modifications techniques est réservé. Toutes les valeurs déterminées sont données à une température de 20°C environ. Données techniques complémentaires sur www.norres.com/fr/technologie/

Les pressions et dépressions sont des valeurs recommandées en seuil de fonctionnement; les produits peuvent être soumis à des valeurs plus élevées sur demande. Le rayon de courbure est mesuré à partir de l'axe de la gaine. Données techniques complémentaires sur www.norres.com. Tout droit d'apporter des modifications techniques est réservé. Toutes les valeurs déterminées sont données à une température de 20°C environ.

Accessoires



CLAMP 212



CLAMP 210 BRIDGE CLAMP



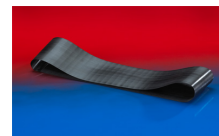
CLAMP 212 EC



CLAMP 217



CLAMP 213



CONNECT 228



CONNECT 223



CONNECT 270-271

Les pressions et dépressions sont des valeurs recommandées en seuil de fonctionnement; les produits peuvent être soumis à des valeurs plus élevées sur demande. Le rayon de courbure est mesuré à partir de l'axe de la gaine. Données techniques complémentaires sur www.norres.com. Tout droit d'apporter des modifications techniques est réservé. Toutes les valeurs déterminées sont données à une température de 20°C environ.