

Łapy • z noskiem
23180.0117



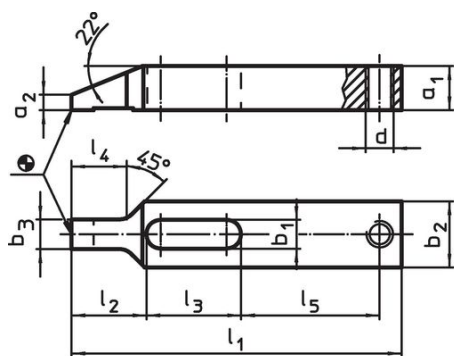
Opis produktu

Łapa z noskiem (pazur zaciskowy) jest stosowana głównie w technice mocowania mechanicznego do mocowania przedmiotów obrabianych.

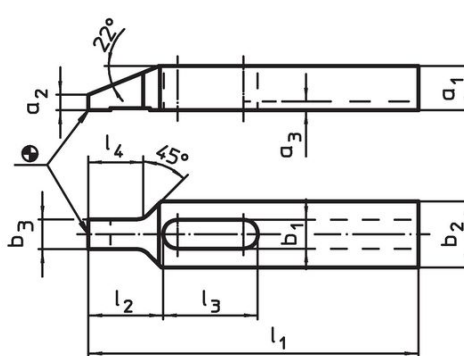
Material

- Stal ulepszona cieplnie, oksydowana

Rysunek



Rysunek 1

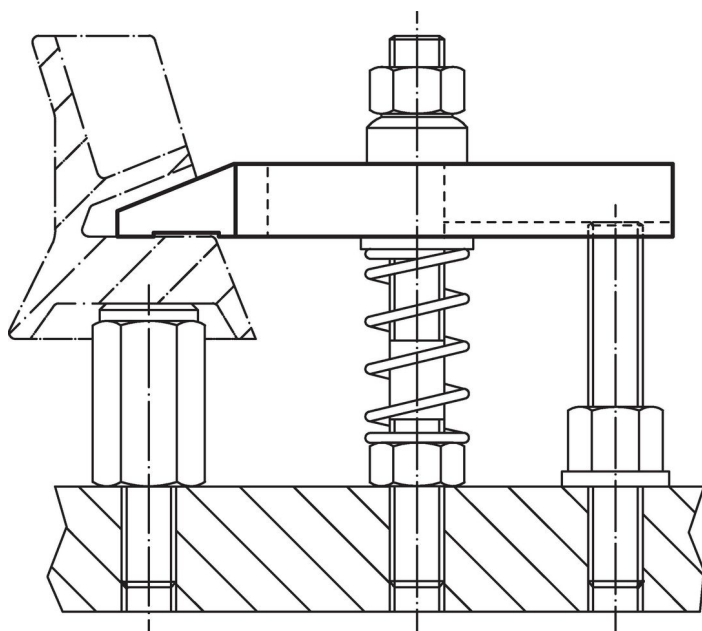


Rysunek 2

Informacje do zamówienia

| Wymiar nominalny b_1 [mm] | Wymiary | | | | | | | | | | | [g] | Nr art. | |
|---|---------|-------|-------|-------|-------|-----|-------|-------|-------|-------|-----|------------|---------|--|
| | l_1 | a_1 | a_2 | b_2 | b_3 | d | l_2 | l_3 | l_4 | l_5 | | | | |
| z gwintem na śrubę regulującą – rysunek 1 | | | | | | | | | | | | | | |
| 17 | 175 | 25 | 9 | 35 | 15,5 | M16 | 40 | 52 | 29 | 70 | 828 | 23180.0117 | | |

Przykład aplikacji



Zgodność

Zgodny z RoHS

Zgodny zgodnie z Dyrektywą 2011/65/UE i Dyrektywą 2015/863

Nie zawiera substancji SVHC

Brak substancji SVHC o zawartości powyżej 0,1% mas. – lista SVHC z 14.06.2023.

Nie zawiera substancji Propozycji 65

Nie zawiera substancji z rozporządzenia Proposition 65.

<https://www.P65Warnings.ca.gov/>

Wolny od minerałów konfliktu

Ten produkt nie zawiera żadnych substancji oznaczonych jako „minerały konfliktu”, takich jak tantal, cyna, złoto lub wolfram z Demokratycznej Republiki Konga lub krajów sąsiednich.