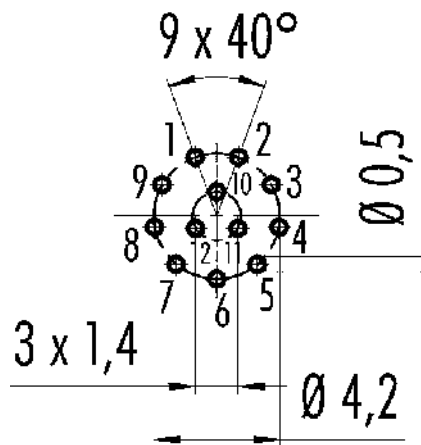


Bezeichnung	Flanschdose, Polzahl: 12, ungeschirmt, THT, IP67, von vorne verschraubbar
Produktgruppe	Serie 718
Bestellnummer	86 6518 1100 00012

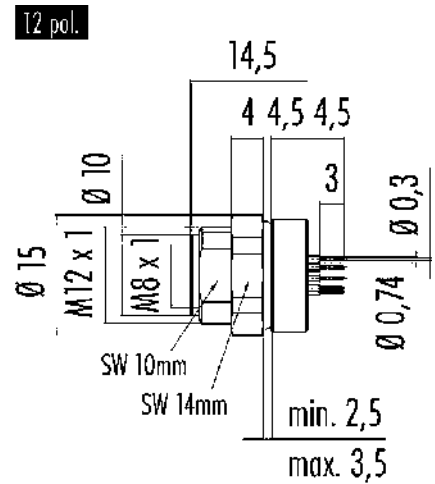
**Abbildung**



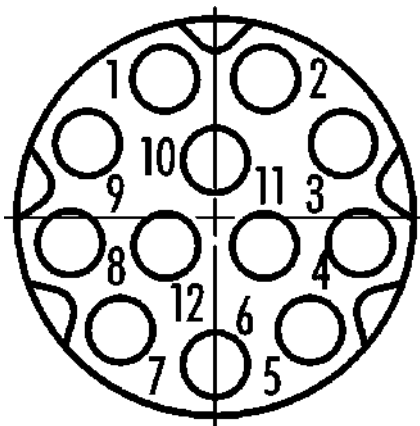
**Leiterplattenlayout**



**Maßzeichnung**



**Polbild (Steckseite)**



Die Montageanleitung finden Sie auf der nachfolgenden Seite.

**Technische Daten**

**Allgemeine Kennwerte**

Bestellnummer	86 6518 1100 00012
---------------	--------------------

Steckverbinder-Bauform

Flanschdose

Bezeichnung	<b>Flanschdose, Polzahl: 12, ungeschirmt, THT, IP67, von vorne verschraubbar</b>
Produktgruppe	<b>Serie 718</b>
Bestellnummer	<b>86 6518 1100 00012</b>

Steckverbinder Verriegelung	schrauben
Anschlussart	THT
Schutzart	IP67 IP69K
Mechanische Lebensdauer	> 100 Steckzyklen
Zusätzliche Informationen	von vorne verschraubbar
Gewicht (gr)	11.53
Zolltarifnummer	85369010

### Elektrische Kennwerte

Bemessungsspannung	32 V
Bemessungs-Stoßspannung	500 V
Bemessungsstrom (40°C)	1,0 A
Isolationswiderstand	> 10 <sup>10</sup> Ω
Verschmutzungsgrad	3
Isolierstoffgruppe	I
EMV-Tauglichkeit	ungeschirmt
Spannung	500 V DC

### Werkstoffe

Material Gehäuse	CuZn (Messing vernickelt)
Material Kontaktkörper	PUR schwarz
Material Kontakt	CuZn (Messing) / CuSn (Bronze)
Kontaktoberfläche	Au (Gold)
REACH SVHC	CAS 7439-92-1 (Lead)
SCIP Nummer	SCIP-number not available

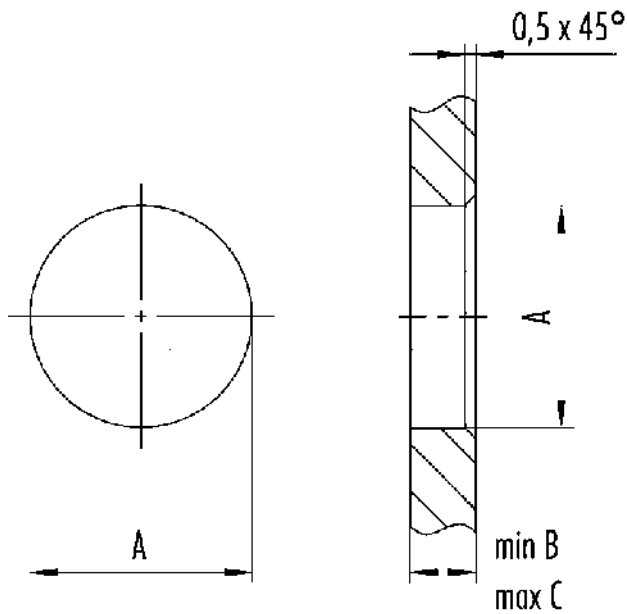
### Klassifikationen

ETIM 9.0	EC003569
----------	----------

Bezeichnung	Flanschdose, Polzahl: 12, ungeschirmt, THT, IP67, von vorne verschraubbar
Produktgruppe	Serie 718
Bestellnummer	86 6518 1100 00012

**Montageanleitung / Montageausschnitt**

2. Einbauvorschlag  
 Mit Durchgangsbohrung



Gewinde E	A	B	C
M8 x 1	8,1	2,0	3,5
M10 x 0,75	10,1	2,0	6,5
M12 x 1	12,1	2,5	4,5

Anzugsdrehmoment 1 Nm