



302-ST(-DS)  
302-STB(-DS)  
8 mm  
2–12 polig

302-NST(-DS)  
302-NSTB(-DS)  
8 mm  
2–12 polig

## Technische Daten

**Rastermaß:** 8 mm / 0.315 in

**Bemessungs-Anschlussvermögen:**

nach EN 60 998  
1,5 mm<sup>2</sup> / 16 AWG

**Klemmbereich:**

mit/ohne Drahtschutz  
bis 2,5 mm<sup>2</sup> / 4 mm<sup>2</sup> eindrätig  
mit/ohne Drahtschutz  
bis 1,5 mm<sup>2</sup> / 2,5 mm<sup>2</sup> feindrätig

**Bemessungs-Isolationsspannung:**

nach EN 60 998  
302-ST(-DS): 450 V  
302-NST(-DS): 250 V

**Bemessungsspannung:** 400 V

nach DIN VDE 0110, Verschmutzungsgrad 2

**Bemessungsstrom:** 6 A

**Abisolierlänge:** 6 mm / 0.24 in

Bei Einbau entsprechende  
Gerätevorschriften beachten.

## Internationale Zulassungen

nur 302-STB(-DS)+302-ST(-DS):



Prüfdaten siehe Seite 71.

## Material

**Schraube:** M 2,6

↻ max. 0,4 Nm / 3.5 lb-in.

Weitere Einzelheiten siehe  
Allgemeine Beschreibung Seite 20.

## Beschreibung

Bei diesen Steckverbindern sind Buchsen und Stecker geschlitzt.

Die N-Ausführungen unterscheiden sich von der Standardausführung nur durch ihre geringere Bauhöhe von 12 mm, wobei die verkürzten Luft- und Kriechstrecken zu beachten sind.

## Sonderauf. / Zubehör

- Beschriftungsmöglichkeiten und Verbindungsbrücken siehe Seite 29.
- Für die Schutzleiterverbindung kann eine vorausseilende Buchse montiert werden.
- 302-STB(-DS)+302-ST(-DS) mit bodenseitigem Zapfen für einfachere Montage.
- Schrauben aus Messing.
- Gehäuse aus Spezial-Polyamid.

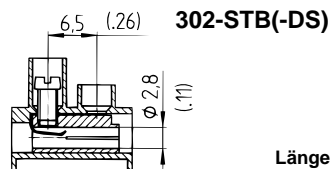
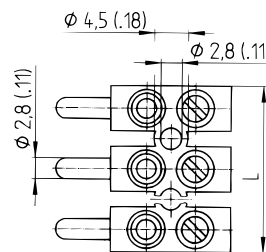
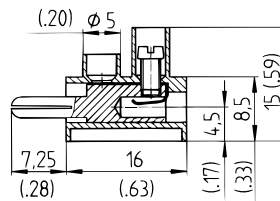


Normalausführung

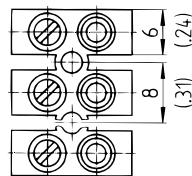


Niedrigausführung

302-ST(-DS)



302-STB(-DS)



Länge (L):

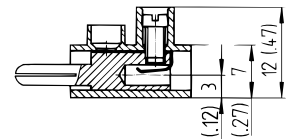
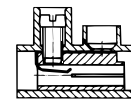
Pole	mm	in
2	15,00	0.59
3	23,00	0.91
4	31,00	1.22
5	39,00	1.54
6	47,00	1.85
7	55,00	2.17
8	63,00	2.48
9	71,00	2.80
10	79,00	3.11
11	87,00	3.43
12	94,00	3.70

Bestellfeld

<b>Ausführung:</b> Steckerleiste → <b>STS</b> Buchsenleiste → <b>STB</b>	<b>Drahtschutz:</b> mit → <b>-DS</b> ohne: Kein Eintrag	<b>Polzahl:</b> <b>02</b> bis <b>12</b>
3 0 2 - [ ] [ ] / [ ] [ ]		
Typen-Bezeichnung		

302-NSTB(-DS)

302-NST(-DS)



Alle weiteren Abmessungen entsprechen der nebenstehenden Ausführung.



Bestellfeld

<b>Ausführung:</b> Steckerleiste → <b>NSTS</b> Buchsenleiste → <b>NSTB</b>	<b>Drahtschutz:</b> mit → <b>-DS</b> ohne: Kein Eintrag	<b>Polzahl:</b> <b>02</b> bis <b>12</b>
3 0 2 - [ ] [ ] / [ ] [ ]		
Typen-Bezeichnung		