

# B5111707

## Verdrehschutz

Zur Abnahmesicherung der Sockel.

### Lieferumfang

Verdrehschutz, inkl. Befestigungsschrauben



## TECHNISCHE DATEN

|           |                                |
|-----------|--------------------------------|
| Material  | ABS (UL 94 HB)                 |
| Farbe     | grauweiß RAL 9002              |
| Standards | RoHS konform,<br>REACH konform |

Bitte die Maße an aktuellen Teilen abnehmen. Diese unterliegen material- und produktionsspezifischen Fertigungstoleranzen.

## KAUFMÄNNISCHE DATEN

|                                   |             |
|-----------------------------------|-------------|
| Gewicht/1 Stück                   | 3 g         |
| Warentarifnummer<br>(OKW Produkt) | 39269097    |
| Herstellungsland                  | Deutschland |

## KUNDENSPEZ. MODIFIKATIONEN

Was benötigen Sie für Ihr persönliches Produkt? Bei Bedarf liefern wir Ihnen die Gehäuse/Drehknöpfe einbaufertig mit allen notwendigen Modifikationen und Veredelungen. Wir beraten Sie gerne. Fragen Sie an!

### Produktoptionen für B5111707

# B5111707

Verdrehschutz



Mechanische  
Bearbeitung



Bedruckung



Sondermaterial



Konfektion / Montage

# B5111707

## Verdrehschutz

### SYSTEMKOMPONENTEN ZUM KOMPLETTIEREN



**B5010007**  
Unter- und Oberteil R110 F  
ABS (UL 94 HB)  
grauweiß RAL 9002  
ø110x30mm



**B5010009**  
Unter- und Oberteil R110 F  
ABS (UL 94 HB)  
schwarz RAL 9005  
ø110x30mm



**B5010107**  
Unter- und Oberteil R110 H  
ABS (UL 94 HB)  
grauweiß RAL 9002  
ø110x38mm



**B5010109**  
Unter- und Oberteil R110 H  
ABS (UL 94 HB)  
schwarz RAL 9005  
ø110x38mm



**B5010207**  
Unter- und Oberteil R110 F  
ABS (UL 94 HB)  
grauweiß RAL 9002  
ø110x38mm



**B5010209**  
Unter- und Oberteil R110 F  
ABS (UL 94 HB)  
schwarz RAL 9005  
ø110x38mm



**B5010307**  
Unter- und Oberteil R110 H  
ABS (UL 94 HB)  
grauweiß RAL 9002  
ø110x41mm



**B5010309**  
Unter- und Oberteil R110 H  
ABS (UL 94 HB)  
schwarz RAL 9005  
ø110x41mm



**B5011117**  
Sockel  
ABS (UL 94 HB)  
grauweiß RAL 9002



**B5011119**  
Sockel  
ABS (UL 94 HB)  
schwarz RAL 9005



**B5011217**  
Sockel 30°  
ABS (UL 94 HB)  
grauweiß RAL 9002



**B5011219**  
Sockel 30°  
ABS (UL 94 HB)  
schwarz RAL 9005



**B5011317**  
Sockel 55°  
ABS (UL 94 HB)  
grauweiß RAL 9002



**B5011319**  
Sockel 55°  
ABS (UL 94 HB)  
schwarz RAL 9005



**B5012207**  
Unter- und Oberteil S110 F  
ABS (UL 94 HB)  
grauweiß RAL 9002  
110x110x38mm



**B5012209**  
Unter- und Oberteil S110 F  
ABS (UL 94 HB)  
schwarz RAL 9005  
110x110x38mm

# B5111707

## Verdrehschutz



**B5015007**  
Unter- und Oberteil O160 F  
ABS (UL 94 HB)  
grauweiß RAL 9002  
160x110x30mm



**B5015009**  
Unter- und Oberteil O160 F  
ABS (UL 94 HB)  
schwarz RAL 9005  
160x110x30mm



**B5015107**  
Unter- und Oberteil O160 H  
ABS (UL 94 HB)  
grauweiß RAL 9002  
160x110x38mm



**B5015109**  
Unter- und Oberteil O160 H  
ABS (UL 94 HB)  
schwarz RAL 9005  
160x110x38mm



**B5015207**  
Unter- und Oberteil O160 F  
ABS (UL 94 HB)  
grauweiß RAL 9002  
160x110x38mm



**B5015209**  
Unter- und Oberteil O160 F  
ABS (UL 94 HB)  
schwarz RAL 9005  
160x110x38mm



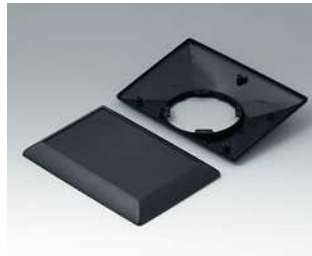
**B5015307**  
Unter- und Oberteil O160 H  
ABS (UL 94 HB)  
grauweiß RAL 9002  
160x110x41mm



**B5015309**  
Unter- und Oberteil O160 H  
ABS (UL 94 HB)  
schwarz RAL 9005  
160x110x41mm



**B5017207**  
Unter- und Oberteil E160 F  
ABS (UL 94 HB)  
grauweiß RAL 9002  
160x110x38mm



**B5017209**  
Unter- und Oberteil E160 F  
ABS (UL 94 HB)  
schwarz RAL 9005  
160x110x38mm

Technische Änderungen vorbehalten. © OKW Gehäusesysteme, Buchen/Deutschland.