



**Art.-Nr.: 50137879**  
**BPS 8 SM 102-10**  
**Barcode Positioniersystem**



Abbildung kann abweichen

## Inhalt

- Technische Daten
- Maßzeichnungen
- Elektrischer Anschluss
- Diagramme
- Bedienung und Anzeige
- Artikelschlüssel
- Zubehör

## Technische Daten

<b>Basisdaten</b>	
Serie	BPS 8
Datentelegramm	Binärprotokoll 6
Bestellhinweis	Barcodeband muss separat bestellt werden
<b>Optische Daten</b>	
Schärfentiefe	80 ... 140 mm
Lichtquelle	Laser , rot
Laser Klasse	2 , IEC/EN 60825-1:2007
Lichtstrahlaustritt	frontseitig
<b>Messdaten</b>	
Messbereich	0 ... 10.000.000 mm
Auflösung	0,001 ... 100 mm
Messwertausgabe	3,3 ms
Verfahrgeschwindigkeit max.	4 m/s
<b>Elektrische Daten</b>	
Schutzbeschaltung	Kurzschlusschutz
<b>Leistungsdaten</b>	
Versorgungsspannung $U_B$	4,75 ... 5,5 V , DC
Stromaufnahme, max.	250 mA
<b>Ein-/Ausgänge wählbar</b>	
Ausgangsstrom, max.	100 mA
Anzahl Ein-/Ausgänge wählbar	1 St.
<b>Schnittstelle</b>	
Art	RS 232
<b>RS 232</b>	
Funktion	Prozess
Übertragungsgeschwindigkeit	1.200 ... 187.500 Bd
Datenformat	einstellbar
Startbit	1
Datenbit	8 Datenbits
Stoppbit	1
Parität	einstellbar
Datenkodierung	binär
<b>Schnittstelle Service</b>	
Art	RS 232
<b>RS 232</b>	
Funktion	Service
<b>Anschluss</b>	
Anzahl Anschlüsse	1 St.

**Anschluss 1**

Art des Anschlusses	Rundstecker
Funktion	Verbindung zum Gerät
Gewindegröße	M12
Polzahl	5 -polig

**Mechanische Daten**

Abmessung (B x H x L)	15 mm x 48 mm x 40,3 mm
Werkstoff Gehäuse	Metall , Zinkdruckguss
Werkstoff Optikabdeckung	Glas
Nettogewicht	70 g
Farbe Gehäuse	rot silber
Art der Befestigung	Befestigungsgewinde Durchgangsbefestigung Schwalbenschwanz-Nuten über optionales Befestigungsteil

**Bedienung und Anzeige**

Art der Anzeige	LED
Anzahl der LED	2 St.

**Umgebungsdaten**

Umgebungstemperatur Betrieb	0 ... 40 °C
Umgebungstemperatur Lagerung	-20 ... 60 °C
Relative Luftfeuchtigkeit (nicht kondensierend)	0 ... 90 %

**Zertifizierungen**

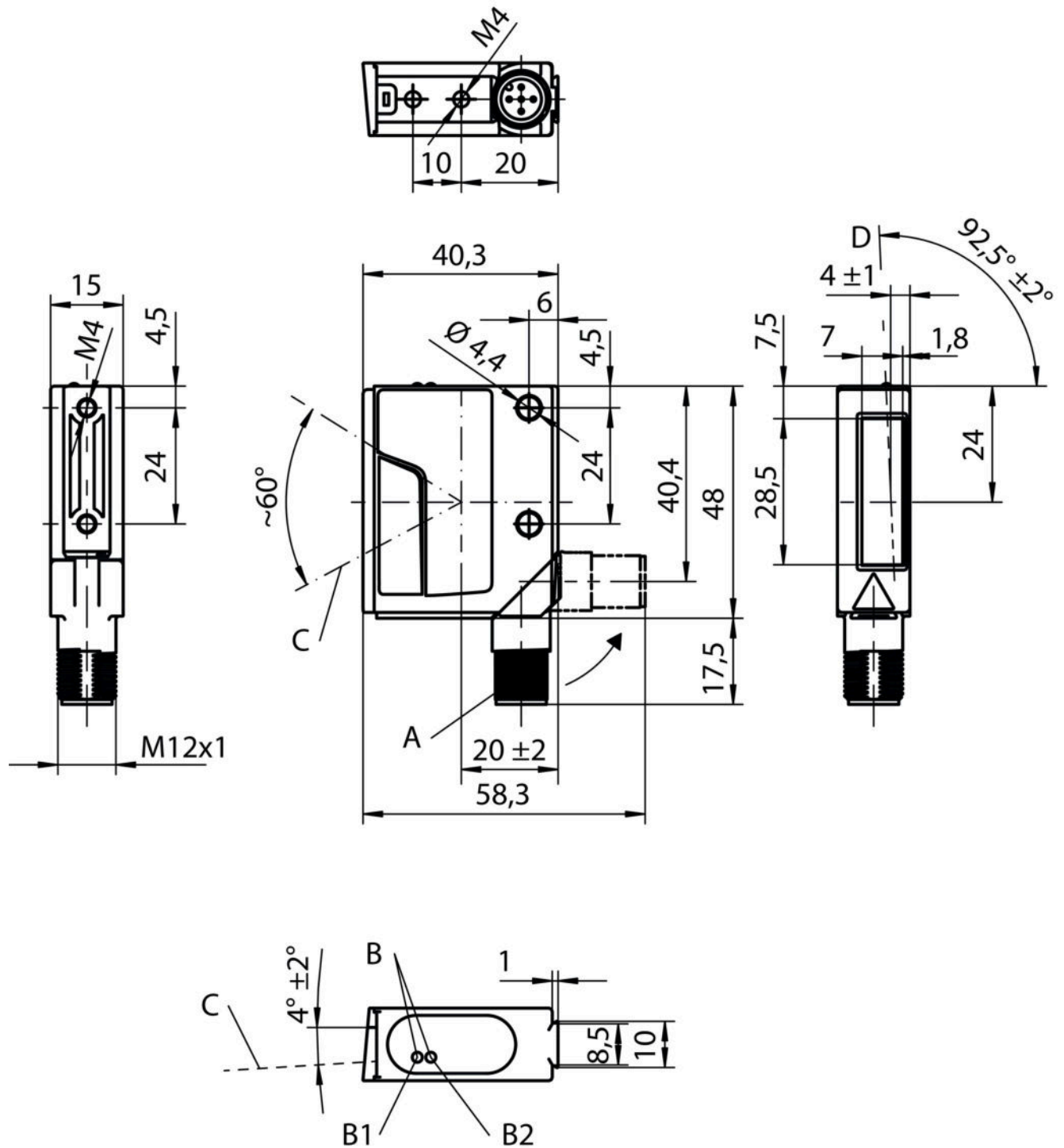
Schutzart	IP 67 , EN 60529 bei verschr. Steckern bzw. aufges. Abdeckkappen
Schutzklasse	III
Zulassungen	c UL US
US-Patente	US 6,822,774 B

**Klassifikation**

Zolltarifnummer	84719000
eCl@ss 8.0	27280190
eCl@ss 9.0	27280190
ETIM 5.0	EC001825
ETIM 6.0	EC001825

## Maßzeichnungen

Alle Maßangaben in Millimeter



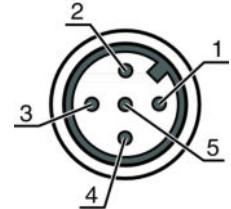
- A Drehstecker, um 90° drehbar
- B Anzeigedioden (B1: Status LED, B2: Decode-LED)
- C Scanstrahl, Auffächerung max. 5mm bei 150mm Leseabstand
- D Optische Achse

## Elektrischer Anschluss

Anschluss 1	
Art des Anschlusses	Rundstecker

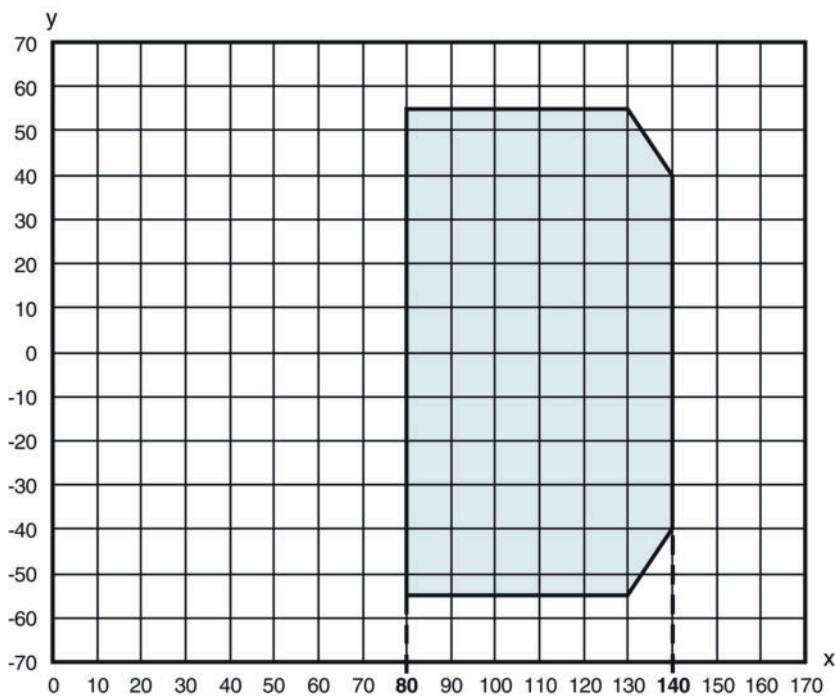
Anschluss 1	
Funktion	Verbindung zum Gerät
Gewindegröße	M12
Typ	male
Werkstoff	Metall
Polzahl	5 - polig
Kodierung	A-kodiert

Pin	Pinbelegung
1	V+
2	RS 232 TxD
3	GND
4	RS 232 RxD
5	SW IN/OUT



## Diagramme

### Lesefeldkurve



x Leseabstand [mm]  
y Lesefeldbreite [mm]  
grau Arbeitsbereich

## Bedienung und Anzeige

### LEDs

LED	Anzeige	Bedeutung
1	Aus	Keine Versorgungsspannung
	grün, blinkend	Gerät OK, Initialisierungsphase
	grün, Dauerlicht	Betriebsbereitschaft
	rot, blinkend	Gerät OK, Warnung gesetzt
	rot, Dauerlicht	Gerätefehler
	orange, blinkend	Service-Betrieb aktiv
2	Aus	Positionierung deaktiviert
	grün, Dauerlicht	Positionierung läuft (Positionswert gültig)
	rot, Dauerlicht	Positionierung läuft (Positionswert ungültig)
	orange, Dauerlicht	Positionierung läuft (Markenlabel erkannt)

## Artikelschlüssel

 Artikelbezeichnung: **BPS 8 XX YYY - ZZ**



XX	<b>Scanprinzip/Optik:</b> S: Linienscanner (Single-Line) M: Medium Density (mittlere Entfernung)
YYY	<b>Strahlaustritt:</b> 100: Seitlich 102: Frontseitig
ZZ	<b>Voreinstellung:</b> 01 / 05: Binärprotokoll 1 02: Binärprotokoll 2 03: Binärprotokoll 3 04: Binärprotokoll 4 10: Binärprotokoll 6

### Hinweis


 Eine Liste mit allen verfügbaren Gerätetypen finden Sie auf der Webseite von Leuze electronic unter [www.leuze.com](http://www.leuze.com).

## Zubehör


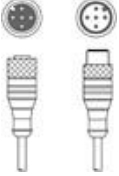
### Anschlussstechnik - Anschlusseinheit

	Art.-Nr.	Bezeichnung	Artikel	Beschreibung
	50112891	MA 248i Profinet Gateway	Modulare Anschlusseinheit	Versorgungsspannung: 18 ... 30 V Stromaufnahme, max.: 300 mA Schnittstelle: PROFINET, RS 232 Anschlüsse: 6 St. Schutzart: IP 65
	50104790	MA 8-01	Modulare Anschlusseinheit	Versorgungsspannung: 10 ... 30 V Stromaufnahme, max.: 50 mA Schnittstelle: RS 485 Anschlüsse: 3 St. Schutzart: IP 67


## Anslusstechnik - Anschlussleitungen

	Art.-Nr.	Bezeichnung	Artikel	Beschreibung
	50040757	KB 008-3000 A	Anschlussleitung	Anschluss 1: Rundstecker, M12, axial, female, A-kodiert, 5 - polig Anschluss 2: offenes Ende Geschirmt: Ja Leitungslänge: 3.000 mm Werkstoff Mantel: PUR

## Anslusstechnik - Verbindungsleitungen

	Art.-Nr.	Bezeichnung	Artikel	Beschreibung
	50113467	KB JST-M12A-5P-3000	Anschlussleitung	Geeignet für Schnittstelle: RS 232 Anschluss 1: Rundstecker, M12, axial, female, A-kodiert, 5 - polig Anschluss 2: JST ZHR, 12 -polig Geschirmt: Ja Leitungslänge: 3.000 mm Werkstoff Mantel: PUR
	50133890	KDS S-M12-5A-M12-5A-P1-020	Verbindungsleitung	Anschluss 1: Rundstecker, M12, axial, female, A-kodiert, 5 - polig Anschluss 2: Rundstecker, M12, axial, male, A-kodiert, 5 -polig Geschirmt: Ja Leitungslänge: 2.000 mm Werkstoff Mantel: PUR

## Befestigungstechnik - Rundstangenbefestigungen


	Art.-Nr.	Bezeichnung	Artikel	Beschreibung
	50127177	BTU 008M-D10	Montagesystem	Ausführung des Befestigungsteils: Montagesystem Befestigung, anlagenseitig: Blechklemmbefestigung, für Rundstange 10 mm Befestigung, geräteseitig: schraubbar Art des Befestigungsteils: drehbar 360°, justierbar, klemmbar Werkstoff: Metall

## Befestigungstechnik - Sonstige

	Art.-Nr.	Bezeichnung	Artikel	Beschreibung
	50104791	BT 8-01	Befestigungsteil	Befestigung, anlagenseitig: Durchgangsbefestigung Befestigung, geräteseitig: schraubbar Werkstoff: Metall

Art.-Nr.: 50137879 – BPS 8 SM 102-10 – Barcode Positioniersystem

## Barcodeband

	Art.-Nr.	Bezeichnung	Artikel	Beschreibung
	50104792	BCB 8 010	Barcodeband	Abmessungen: 47 mm x 10.000 mm Rastermaß: 30 mm

### Hinweis

Eine Liste mit allen verfügbaren Zubehörartikeln finden Sie auf der Webseite von Leuze electronic im Download-Tab der Artikeldetailseite.