

## Magnesy krążkowe (surowe) z NdFeB

Opis artykułu/ilustracje produktu



### Opis

**Materiał:**  
NdFeB N35 (neodym).

**Wersja:**  
Niklowana

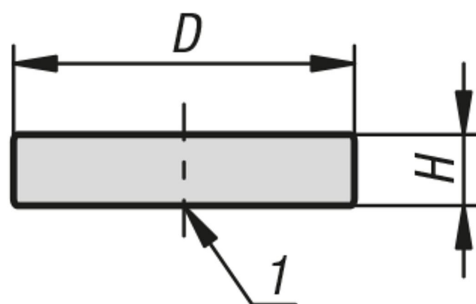
**Wskazówka:**  
System nieekranowany.

**Zakres temperatury:**  
maks. 80 °C.

**Montaż:**  
Magnesy można montować przez wciśnięcie lub naklejenie.

**Wskazówka dotycząca planu:**  
1) Powierzchnia przylegająca

### Rysunki



### Przegląd artykułów

#### Magnesy krążkowe (surowe) z NdFeB

Nr Zamówienia	D	H	Siła przyczepność N
K1404.05	5 ±0,1	3 ±0,1	5
K1404.06	6 ±0,1	3 ±0,1	7,5
K1404.08	8 ±0,1	4 ±0,1	13
K1404.10	10 ±0,1	3 ±0,1	15
K1404.12	12 ±0,1	3 ±0,1	20
K1404.15	15 ±0,1	3 ±0,1	25
K1404.18	18 ±0,1	3 ±0,1	33
K1404.24	24 ±0,1	3 ±0,1	39

