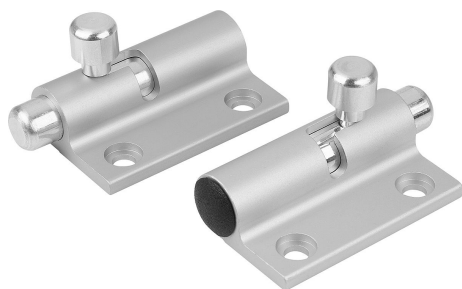


Riegel mit Rückstellfeder Aluminium Riegel nach links oder rechts

Artikelbeschreibung/Produktabbildungen



Beschreibung

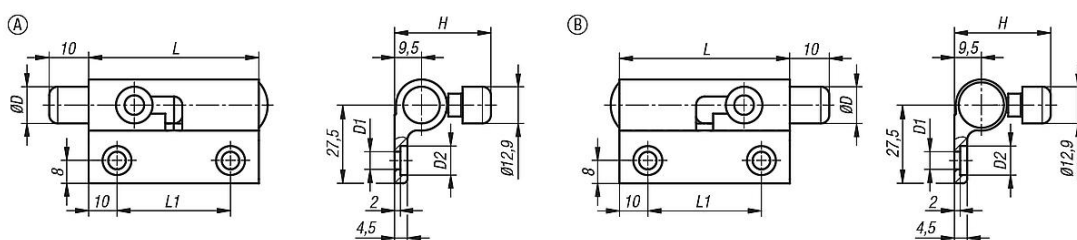
Werkstoff:
Riegel Aluminium.
Feder Edelstahl.

Hinweis:
Riegel mit Rückstellfeder können einfach an Türen, Klappen und Hauben angeschraubt werden. Die Riegel sind in zwei verschiedenen Varianten für linksöffnende oder rechtsöffnende Türen erhältlich. Die Riegel können in geöffneter Position arretiert werden. Durch die integrierte Feder fährt der Riegel immer in seine Ausgangsposition zurück.

Betätigungsweise:
Durch Verschieben des Hebels wird der Riegel in die offene Stellung gebracht, die Tür lässt sich öffnen. Wird der Riegel in geöffneter Position nicht arretiert fährt er automatisch in seine Ausgangsposition zurück. Die Tür lässt sich nur schließen, wenn der Hebel in der offenen Stellung gehalten wird.

Zubehör:
Schließblech Aluminium K1692.

Zeichnungen



Artikelübersicht

Riegel mit Rückstellfeder Aluminium

Bestellnummer	Form	Form-Typ	B	D	D1	D2	H	L	L1
K1691.04036	A	links	36,5	12,9	6,2	10,2	34	60	40
K1691.14036	B	rechts	36,5	12,9	6,2	10,2	34	60	40