

Griffstangen, Form B

Artikelbeschreibung/Produktabbildungen



Beschreibung

Werkstoff:

Knöpfe Duroplast PF 31.

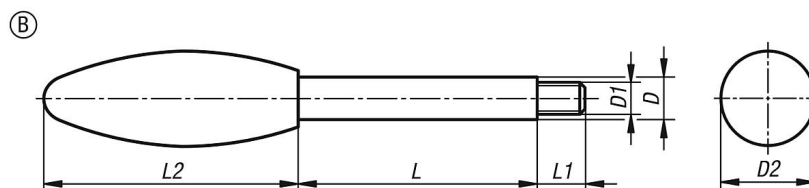
Stange Stahl 1.0718 oder Edelstahl 1.4305.

Ausführung:

Duroplast schwarz, hochglanzpoliert.

Stahl brüniert oder Edelstahl blank.

Zeichnungen



Artikelübersicht

Bestellnummer	Material Grundkörper	Form	D	D1	D2	L	L1	L2
K0179.708X35	Stahl	B	8	M6	23	35	9	60
K0179.708X50	Stahl	B	8	M6	23	50	9	60
K0179.708X65	Stahl	B	8	M6	23	65	9	60
K0179.710X50	Stahl	B	10	M8	26	50	13	70
K0179.710X65	Stahl	B	10	M8	26	65	13	70
K0179.710X80	Stahl	B	10	M8	26	80	13	70
K0179.710X100	Stahl	B	10	M8	26	100	13	70
K0179.712X65	Stahl	B	12	M10	35	65	15	85
K0179.712X80	Stahl	B	12	M10	35	80	15	85
K0179.712X100	Stahl	B	12	M10	35	100	15	85
K0179.712X125	Stahl	B	12	M10	35	125	15	85
K0179.714X80	Stahl	B	14	M12	35	80	16	85
K0179.714X100	Stahl	B	14	M12	35	100	16	85
K0179.714X125	Stahl	B	14	M12	35	125	16	85
K0179.714X160	Stahl	B	14	M12	35	160	16	85
K0179.1708X35	Edelstahl	B	8	M6	23	35	9	60
K0179.1708X50	Edelstahl	B	8	M6	23	50	9	60
K0179.1708X65	Edelstahl	B	8	M6	23	65	9	60
K0179.1710X50	Edelstahl	B	10	M8	26	50	13	70
K0179.1710X65	Edelstahl	B	10	M8	26	65	13	70
K0179.1710X80	Edelstahl	B	10	M8	26	80	13	70
K0179.1710X100	Edelstahl	B	10	M8	26	100	13	70
K0179.1712X65	Edelstahl	B	12	M10	35	65	15	85
K0179.1712X80	Edelstahl	B	12	M10	35	80	15	85
K0179.1712X100	Edelstahl	B	12	M10	35	100	15	85
K0179.1712X125	Edelstahl	B	12	M10	35	125	15	85
K0179.1714X80	Edelstahl	B	14	M12	35	80	16	85
K0179.1714X100	Edelstahl	B	14	M12	35	100	16	85
K0179.1714X125	Edelstahl	B	14	M12	35	125	16	85
K0179.1714X160	Edelstahl	B	14	M12	35	160	16	85

