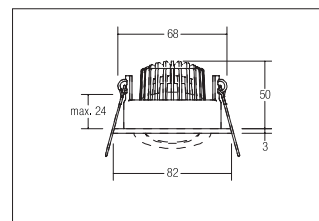
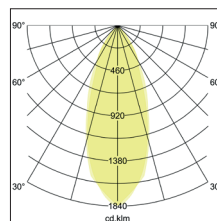
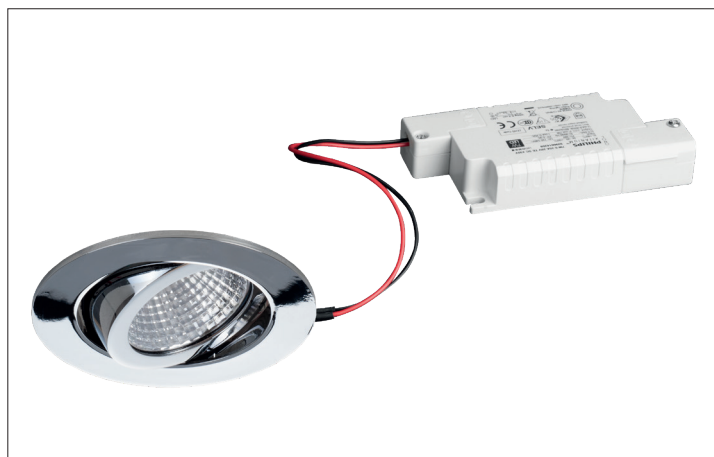


LED-Einbaustrahler, IP65, dimmbar

Artikel-Nr. 39353023



1.0 m	0.7 0.7	1191.1
2.0 m	1.4 1.4	297.8
3.0 m	2.1 2.0	132.3
4.0 m	2.8 2.7	74.4
5.0 m	3.5 3.4	47.6
	Ø (m)	E0(0°) [lx]



LED-Einbaustrahler, IP65, dimmbar, chrom, rund. Ausgeführt in kompakter Bauform für werkzeuglose Schnellmontage zum Deckeneinbau. Set inkl. Konverter für 230 V-Netzspannung, dimmbar, Maße Konverter: L 110 x B 50 x H 19 mm . Fassung: ohne, Montageart: Einbaumontage, Montageort: Deckenmontage, Material: Aluminium / Stahl / Silikonkautschuk / Kunststoff, Schutzart: nach DIN EN 60529: IP65, Schutzklasse: (EN 61140) II, Spannung: 230V AC 50Hz, Leistung: 6W, Anzahl der Leuchtmittel / Fassungen: 1.0 Stk, Lichtstrom: 650lm, Farbtemperatur: 3000K, Lichtfarbe: weiß, Abstrahlwinkel: 38°, Verstellbarkeit: schwenkbar, mit Betriebsgerät, Art der Dimmung: Phasenabschnitt.

Artikel-Nr.	39353023
Stand:	15.02.2021 21:31

Lichtfarbe	3000
Farbe	chrom
Abstrahlwinkel	38 °
Anzahl der Leuchtmittel / Fassungen	1 Stk
Material	Aluminium / Stahl / Silikonkautschuk / Kunststoff
Leistung	6 W
Leuchtmittel	LED
Farbwiedergabe	CRI > 80
Art der Dimmung	Phasenabschnitt

Außendurchmesser	82 mm
Einbaudurchmesser	68 mm
Einbautiefe	50 mm
Spannung	230V AC 50Hz
Lichtstrom	650 lm
Schutzart	IP65
Schutzklasse	II
Verstellbarkeit	schwenkbar
Schwenkwinkel	30 °
Schaltungsart sekundärseitig	Parallelschaltung