

## Korbki z rękojeścią obrotową, otwór pasowany z rowkiem

Opis artykułu/ilustracje produktu



### Opis

#### Opis produktu:

Ośłona piasty i obrotowa rękojeść dołączone są luzem.

Montaż polega na wkręceniu osi rękojeści do otworu.

Korbki można ustalać na wałku kołkiem poprzecznym lub śrubą z łbem walcowym DIN 6912 z podkładką DIN 7349, wówczas moment obrotowy przenosi wpust.

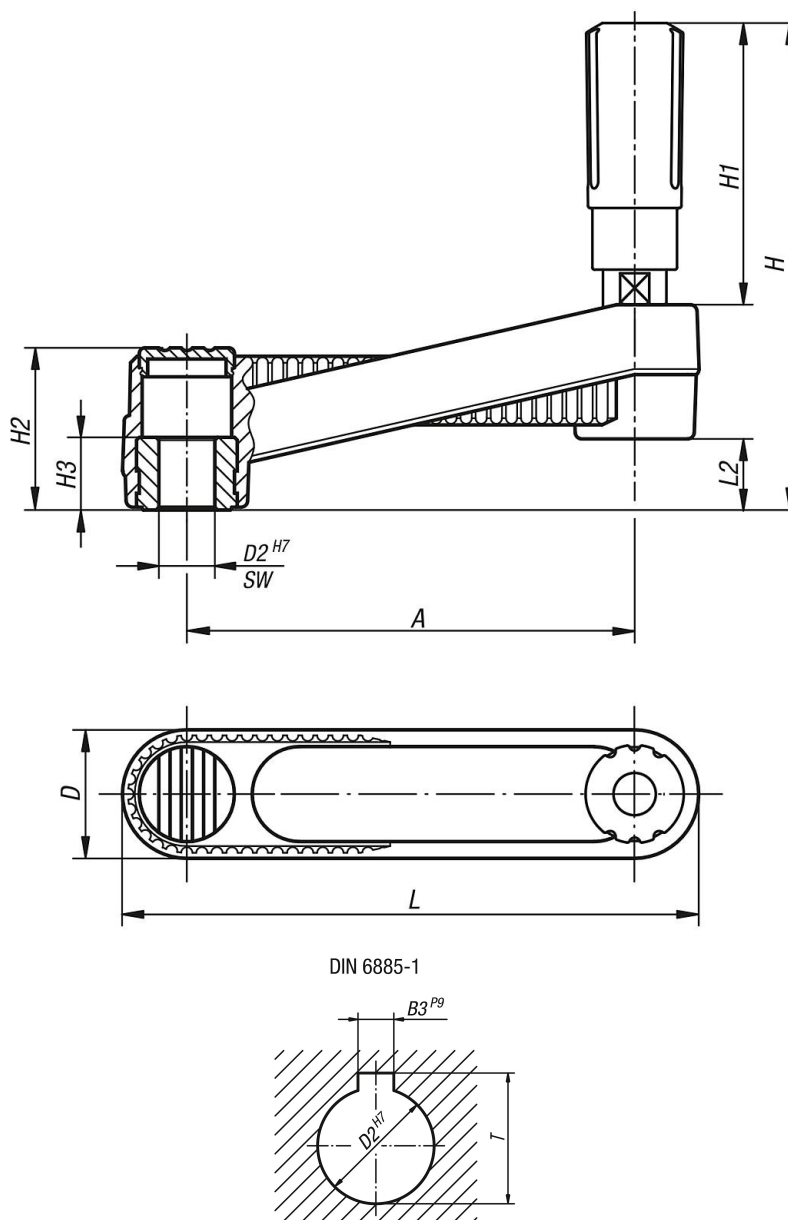
#### Materiał:

Termoplast czarnoszary.

#### Wersja:

Części stalowe – oksydowane.

### Rysunki



## Korbki z rękojeścią obrotową, otwór pasowany z rowkiem

### Przegląd artykułów

Nr Zamówienia	Wersja 1	Wersja 2	A	B3	D	D2	H	H1	H2	H3	L	L2	T
K0659.310802	otwór pasowany z rowkiem	bez otworu poprzecznego	80	2	24	8	85,8	49,1	28,5	13	104	12,7	9
K0659.311003	otwór pasowany z rowkiem	bez otworu poprzecznego	80	3	24	10	85,8	49,1	28,5	13	104	12,7	11,4
K0659.321003	otwór pasowany z rowkiem	bez otworu poprzecznego	100	3	29	10	107,1	61,4	35,5	13	129	15,7	11,4
K0659.321204	otwór pasowany z rowkiem	bez otworu poprzecznego	100	4	29	12	107,1	61,4	35,5	13	129	15,7	13,8
K0659.331204	otwór pasowany z rowkiem	bez otworu poprzecznego	125	4	36	12	139,5	82,5	44	18,5	161	19,5	13,8
K0659.331405	otwór pasowany z rowkiem	bez otworu poprzecznego	125	5	36	14	139,5	82,5	44	18,5	161	19,5	16,3