

Positioneringsbussen • met kraag, DIN 172 A

23112.0108



Productbeschrijving

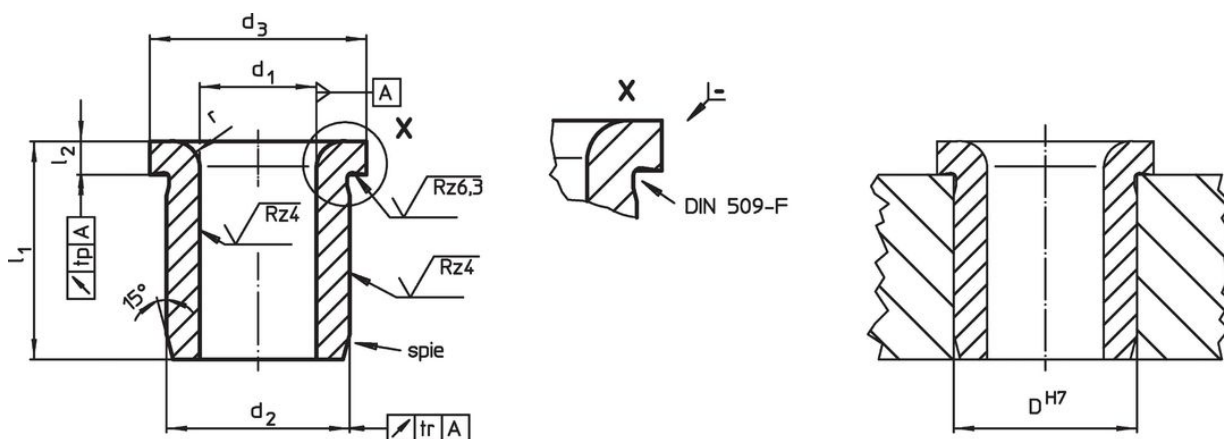
Positioneringsbussen worden gebruikt om repeterende gaten te boren in de zelfde locatie om de betrouwbaarheid te verzekeren.

De geharde en geslepen positioneringsbussen kunnen worden gebruikt als slijtvaste leidraad voor boren, schachten enz.


Materiaal

- Inzetgehard staal, inzetgehard

Tekening



Bestelinformatie

d_1 F7	l_1	Afmetingen d_2 n6 [mm]	d_3	l_2	r	Boring D H7 [mm]	 [g]	Artikelnr.
10,5	25	18	22	4	2	18	36	23112.0108

Voldoet

Conform RoHS

Bevat lood - voldoet aan uitzonderingen 6a / 6b / 6c

Bevat SVHC stoffen >0,1% w/w

Bevat lood - SVHC-lijst per 14.06.2023

Bevat propositie 65 stoffen



Lood kan kanker en reproductieve schade veroorzaken door blootstelling
<https://www.P65Warnings.ca.gov/>

Vrij van conflictmineralen

Dit product bevat geen stoffen die worden aangeduid als conflictmineralen" zoals tantaal, tin, goud of wolfram uit de Democratische Republiek Congo of aangrenzende landen."