

Serie »FUTURA«

Druckluftanlagen oder Teile von Anlagen können durch ein pneumatisches Signal ein- oder ausgeschaltet werden.
3/2-Wege-Ausführung inklusive Schalldämpfer.
Beim Abschalten wird die Anlage gleichzeitig entlüftet.

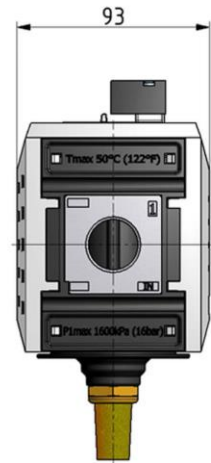
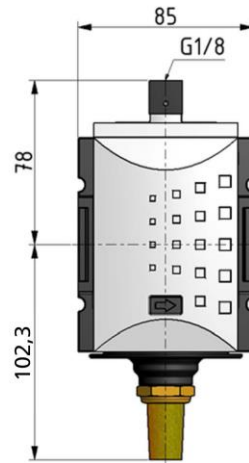
Eingangsdruck max.	16 bar
Temperaturbereich	-10 °C bis 50 °C
Medium	Druckluft, neutrale Gase
Gehäuse	PA66 GF60
Anschlussgewinde	Werkstoff Zink-Druckguss
Durchflusswertmessung	bei $P_2 = 6$ bar und Druckabfall $\Delta p = 1$ bar

3/2-Wegeventil pneumatisch betätigt

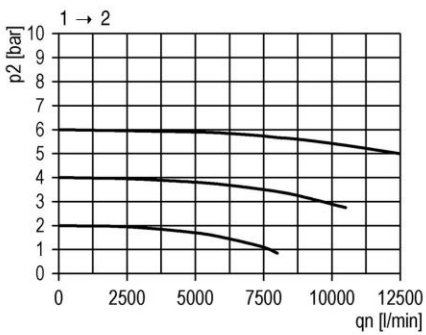
Artikel Nr.	Typen Nr.	Gewinde	BG	Abluft	Durchfluss l/min
156618	FU 979-137	G 3/4	4	G 1/2	12500
156619	FU 980-137	G 1	4	G 1/2	12500

Zubehör / Ersatzteile

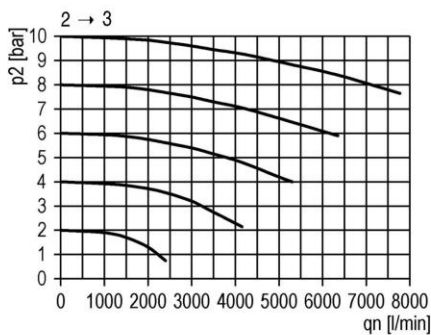
Artikel Nr.	Typen Nr.	Beschreibung
100048	H 854	Befestigungswinkel inkl. 2 Schrauben
100049	WK 103	Wandkonsole inkl. 2 Schrauben
100050	KP 300	Verblockungsset inkl. 2 Schrauben
100293	567-5/M	Schalldämpfer Sinterbronze, mit Sechskant und Gewinde aus Ms
135853	WK 104-34	Wandkonsole mit Anschlussgewinde G 3/4
135854	WK 104-1	Wandkonsole mit Anschlussgewinde G 1



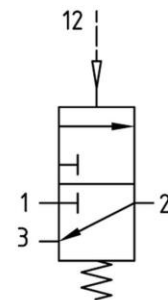
Durchflussdiagramm



Rückentlüftung



Symbole



Steuerdruck

