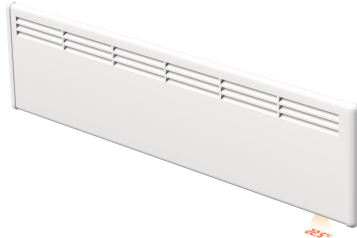


Produktbezeichnung CL-500-Eco
Artikelnummer 40549
Hersteller ETHERMA



Produktbeschreibung

WLAN-Wandkonvektor mit Thermostat, weiß, 80x20cm, 500W

Die nur 20 cm hohen Konvektoren CL eco mit frontseitigem Luftaustritt in formschöner Ausführung werden zur schnellen und effizienten Beheizung von Wohnräumen verwendet. Die Heizgeräte verfügen über eine elektronische Temperaturregelung, einen Ein-/Aus-Schalter und werden in der Standardversion mit Stecker geliefert. Die Konvektoren können per kostenloser App über Wi-Fi gesteuert werden und sind Ökodesign-Richtlinien konform. Die Steuerung befindet sich in der unteren rechten Ecke des Geräts für mehr Haltbarkeit und eine genauere Raumtemperaturanzeige. Die Anschlusskassette für den direkten Anschluss des Heizgerätes ist als Zubehör (KB-200) erhältlich. Steckerleitung: 120 cm, Regelbereich: 5-30 °C, Gerätetiefe: 85 mm, Schutzart: IP X4, Schutzklasse: II, Prüfzeichen: NEMKO, CE konform, Farbe: weiß RAL 9010.

Technische Details

Ausführung	sonstige	Heizleistung	500 Watt
Montageart	Wandgerät	Versorgungsspannung	230 230 Volt
Material Front	Stahl	Frequenz der Versorgungsspannung	50 50 Hertz
Gitterausführung	Lamellen	Länge der Anschlussleitung	1,5 Meter
Werkstoff des Hezelements	Stahl	Anzahl der Schaltstellungen	1
Abluft	vorne	Temperatureinstellung	5 30 Grad Celsius
Mit Lüfter	✗	Schaltdifferenz der Temperatur	0,1 Grad Celsius
Elektrischer Anschluss	Anschlusskabel mit Stecker	Breite	800 Millimeter
Position Bedienpanel	Seite	Höhe	200 Millimeter
Geeignet für drahtlose Fernbedienung	✓	Tiefe	85 Millimeter
Mit Fernbedienung	✗	Gewicht	4 Kilogramm
Leistungsregelung	elektronisch		
Farbe	weiß		
Schutzart (IP)	IPX4		
Schutzklasse	II		
Mit Überhitzungsschutz	✓		
Programmierbar	✓		
Frostschutzschaltung	✓		
Digitalanzeige	✗		
Mit Präsenzmelder	✗		
Busfähig	✗		
Mit Zeitschaltuhr	✓		
Lernfähig	✓		
Verbrauchsanzeige	✗		

DATENBLATT.

Offenes-Fenster-Erkennung	✓
Kompatibel mit Apple HomeKit	✗
Kompatibel mit Google Assistant	✗
Bedienung über App	✓
Kompatibel mit Amazon Alexa	✗
IFTTT-Unterstützung verfügbar	✗
Anzahl der unterstützten Messader-Kommandos (Pilot wire)	ohne