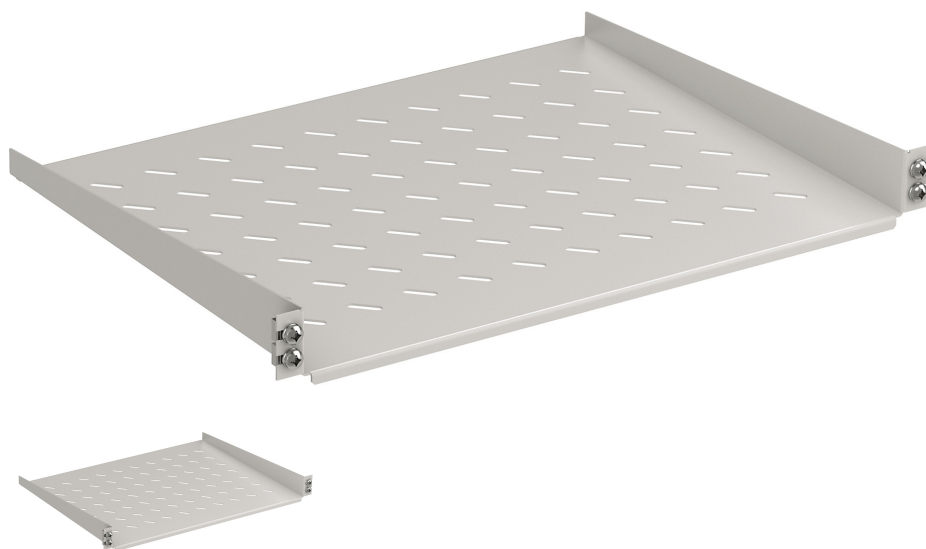


DATENBLATT

19" 1HE Fachboden fest, T=350 mm, 6 kg, Frontbefestigung, RAL7035



Beschreibung

Zum Einbau in alle 19" Netzwerk- und Serverschränke
 Zur Befestigung an den frontseitigen 19" Profilen
 Material Stahlblech
 Lackierung RAL7035, lichtgrau / RAL9005, tiefschwarz
 Lieferumfang: 1 x Fachboden inkl. Befestigungsmaterial

Allgemeine Daten

Ausführung | Fachboden

General data

Werkstoff | Metall

Verfügbare Varianten

ArtNr.	Bezeichnung	Farbe	Tiefe	Traglast	Breite	Höhe	RAL-Nummer	Nutzbreite	Nutztiefe
691667GR.1B	19" 1HE Fachboden fest, T=350 mm, 6 kg, Frontbefestigung, RAL7035	grau	350 mm	6 kg	482,6 mm	44 mm	7035	446 mm	350 mm
691667TS.1A	19" 1HE Fachboden fest, T=250 mm, 10 kg, Frontbefestigung, RAL9005	schwarz	250 mm	10 kg	482,6 mm	44 mm	9005	446 mm	250 mm

Dieses Datenblatt wurde maschinell am 07-05-2024 erzeugt. Technische Änderungen vorbehalten.



DATENBLATT

19" 1HE Fachboden fest, T=350 mm, 6 kg, Frontbefestigung, RAL7035

691667TS.1B	19" 1HE Fachboden fest, T=350 mm, 6 kg, Frontbefestigung, RAL9005	schwarz	350 mm	6 kg	482,6 mm	44 mm	9005	446 mm	350 mm
-------------	--	---------	-----------	------	-------------	----------	------	--------	--------

Dieses Datenblatt wurde maschinell am 07-05-2024 erzeugt. Technische Änderungen vorbehalten.

