

Manette indexable en zinc taraudée, pièces en acier zingué passivé bleu, chromé brillante

Description de l'article/illustrations du produit



Débrayage de la poignée par traction



Description

Matière :

Manette : zinc injecté haute pression, DIN EN 12844.

Insert : acier, classe de résistance 5.8.

Finition :

Manette chromé.

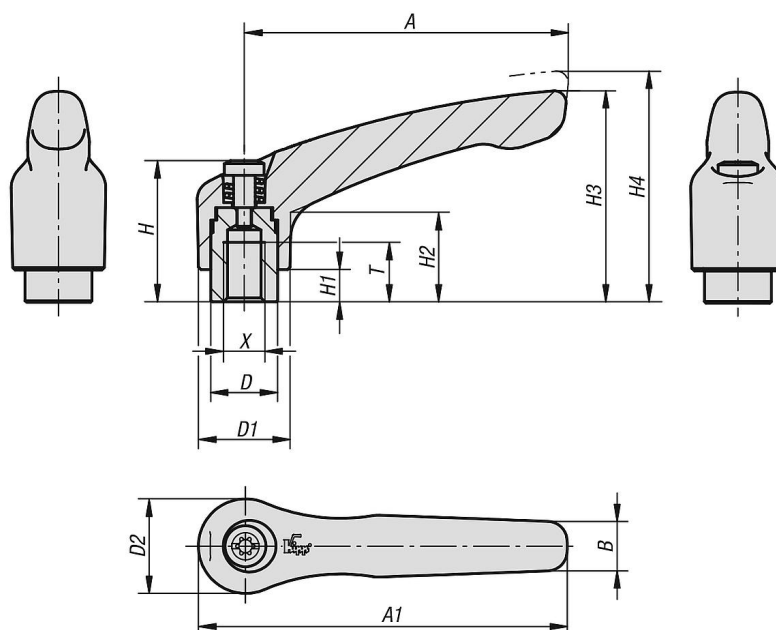
Insert en acier zingué passivé bleu.

Sur demande :

Autres taraudages, coloris et finitions spéciales.

La cote «H1» est disponible dans d'autres longueurs (prix spécifique).

Dessins



Manette indexable en zinc taraudée, pièces en acier zingué passivé bleu, chromé brillante

Aperçu des articles

Référence	Couleur du corps de base	Surface corps	Taille	X	T	D	D1	D2	H	H1	H2	H3	H4	A	A1	B	Nombre de dents
K1659.0036	argent	chromé brillante	0	M3	9	10	13	14	24,5	4	14,5	30	33	30	37	7	16
K1659.0046	argent	chromé brillante	0	M4	9	10	13	14	24,5	4	14,5	30	33	30	37	7	16
K1659.0056	argent	chromé brillante	0	M5	9	10	13	14	24,5	4	14,5	30	33	30	37	7	16
K1659.1046	argent	chromé brillante	1	M4	9	10	13	14	24,5	4	14,5	31	34	40	47	7	16
K1659.1056	argent	chromé brillante	1	M5	9	10	13	14	24,5	4	14,5	31	34	40	47	7	16
K1659.1066	argent	chromé brillante	1	M6	9	10	13	14	24,5	4	14,5	31	34	40	47	7	16
K1659.2066	argent	chromé brillante	2	M6	12	13,5	18,5	19	28,5	6,5	17,5	42,5	45,5	65	74,5	9,5	20
K1659.2086	argent	chromé brillante	2	M8	12	13,5	18,5	19	28,5	6,5	17,5	42,5	45,5	65	74,5	9,5	20
K1659.3086	argent	chromé brillante	3	M8	14	16	21	22	37	10	24	54,5	58,5	80	91	11	22
K1659.3106	argent	chromé brillante	3	M10	14	16	21	22	37	10	24	54,5	58,5	80	91	11	22
K1659.4106	argent	chromé brillante	4	M10	17	19	27	27,5	43	10	27	63	67,5	95	109	13	24
K1659.4126	argent	chromé brillante	4	M12	17	19	27	27,5	43	10	27	63	67,5	95	109	13	24
K1659.5126	argent	chromé brillante	5	M12	23	23	31	32	49	12	31,5	73	77,5	110	126	15	26
K1659.5166	argent	chromé brillante	5	M16	23	23	31	32	49	12	31,5	73	77,5	110	126	15	26