

Kreuzgriffe • DIN 6335 Leichtmetall
24630.0880



Produktbeschreibung

Diese Kreuzgriffe sind nach DIN 6335 gefertigt.

Werkstoff

Griff

- Leichtmetall Al, poliert

Maßzeichnung

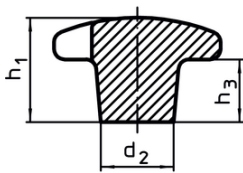


Bild 1

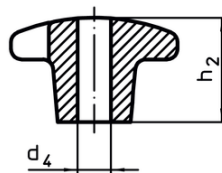


Bild 2

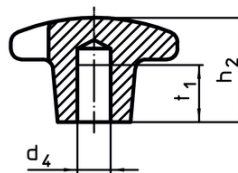


Bild 3

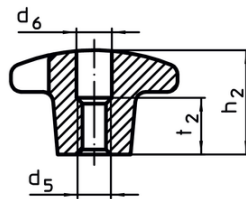
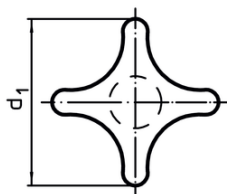


Bild 4

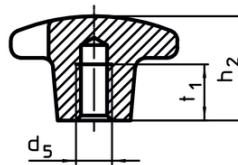
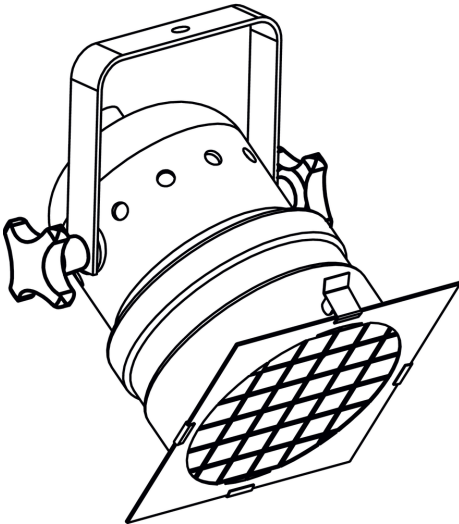


Bild 5

Bestellinformationen

Abmessungen					[g]	Art.-Nr.
d ₁	d ₂	d ₅ [mm]	h ₂	t ₁		
mit Gewindefackloch, Form E – Bild 5, poliert						
80	25	M16	50	28	142	24630.0880

Anwendungsbeispiel



Compliance

RoHS-konform

Enthält Blei – Konform gemäß den Ausnahmen 6a / 6b / 6c.

Enthält SVHC-Stoffe >0,1% w/w

Enthält Blei – SVHC Liste [REACH] Stand 14.06.2023.

Enthält Proposition 65 Stoffe



Blei kann bei Exposition zu Krebs und Fortpflanzungsschäden führen.
<https://www.P65Warnings.ca.gov/>

Frei von Konfliktmineralien

Dieses Produkt enthält keine als "Konfliktmineralien" bezeichneten Stoffe wie Tantal, Zinn, Gold oder Wolfram aus der demokratischen Republik Kongo oder angrenzender Länder.