

Spannbolzen Stahl oder Edelstahl mit Adapterplatte, Form C

Artikelbeschreibung/Produktabbildungen



Beschreibung

Werkstoff:

Adapterplatte Stahl.

Klemmkeile Stahl 1.0715 oder Edelstahl 1.4305.

Ausführung:

Adapterplatte verzinkt.

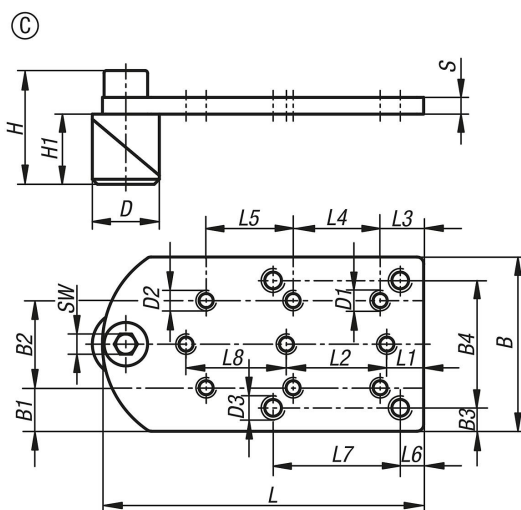
Klemmkeile brüniert oder blank.

Hinweis:

Die Adapterplatten ermöglichen eine Kompatibilität der Schnellspanner mit Lochbild 3 oder 4, für Lochrasterplatten oder Platten mit Bohrung Ø16 mm, Ø20 mm oder Ø28 mm.

Durch Drehen der Zylinderschraube werden die Spannbolzen in der Bohrung verspannt.

Zeichnungen



Artikelübersicht

Bestellnummer	Form	Material Grundkörper	B	B1	B2	B3	B4	D	D1	D2	D3	H	H1	L	L1	L2	L3	L4	L5	L6	L7	L8	S	SW
K1506.0216	C	Stahl	52	13	26	7	38	16	M5	M5	M6	30,5	17,5	96	11	30	13	26	26	7	38	30	5	6
K1506.1220	C	Edelstahl	52	13	26	7	38	20	M5	M5	M6	34	21	96	11	30	13	26	26	7	38	30	5	6
K1506.0228	C	Stahl	52	13	26	7	38	28	M5	M5	M6	41	28	96	11	30	13	26	26	7	38	30	5	6