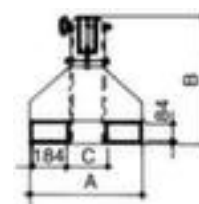


Bauer Kranarm

Traglast 2500 kg, Höhe x Länge x Breite 555 x 2200 - 3690 x 540 mm, Kranarm 8-fach ausziehbar, neigungsverstellbar, Aus Stahl mit korrosionsschützender Zinkbeschichtung



Artikelnummer: 997976



Bauer Teleskop-Kranarm

neigungsverstellbar

Kranarm



- Traglast 2500 kg
- Höhe x Länge x Breite 555 x 2200 - 3690 x 540 mm
- Einfahrtshöhe x Einfahrtbreite 84 x 184 mm
- Einfahrtaschenabstand 156 mm
- Mit Abrutschsicherung
- Kranarm 8-fach ausziehbar, neigungsverstellbar
- Mit 2 Haken
- Nicht kranbar
- Aus Stahl mit korrosionsschützender Zinkbeschichtung

Technische Details

Hebegerät	Hebezeug	Kranbar	Nicht kranbar
Hebezeugtyp	Lastaufnahme	Einfahrtaschenhöhe	84 mm
Last-Handling	Stapler-Anbaugerät	Einfahrtaschenbreite	184 mm
Stapler-Anbaugerät	Kranarm	Einfahrtaschenabstand	156 mm

Traglast (max.)	2500 kg	Material	Stahl
Höhe	555 mm	Oberfläche	verzinkt
Länge	2200-3690 mm	Farbe Ausführung	verzinkt
Breite	540 mm	Sicherheitsausstattung Hebezeuge	Abrutschsicherung
Arm Funktion	8-fach ausziehbar, neigungsverstellbar	Gewicht	218 kg
Last-Handling Ausstattung	2 Haken		

Dazu passt auch ...

350239		Rundschlingen-Gehänge, Traglast einfach direkt 1000 kg, Nutzlänge 1 m, Strangzahl: 1 Stück, aus Polyester in violett
670182		Hebeband, Traglast einfach direkt 4000 kg, Nutzlänge 5 m, aus Polyester in grau