



Fußgerechte Sicherheit

Aus der Serie Baak Street go&relax

**Artikel 34232 Svenja
Damen-Halbschuh
S1 SRC**



zertifiziert für
orthopädische Einlagen
Details unter www.baak.de



Knie- & Rückenfreundlich
wissenschaftlich evaluiert

**FUSSGERECHTE
Form & Funktion**

Schaft Abriebfestes und wasserresistentes Nylonmaterial mit dekorativer PU-Applikation, weich gepolsterter Schaftabschluss, Anziehschlaufe.

- Futter:** Klimaregulierendes Textilfutter
- Lasche:** Geschlossen, gepolstert
- Senkel:** Rundsenkel, schwarz/rot/weiß
- Verschlusssteile:** Textilschlaufen

Fußbett Weich dämpfende Baak Komfort-Einlegesohle, atmungsaktiv mit hoher Feuchtigkeitsaufnahme und -abgabe, (Artikel 4611)

Laufsohle EVA/Nitril-Sohle mit **Flexzone** im Ballenbereich
EVA-Zwischensohle mit hohem Energieaufnahmevermögen
Nitril-Laufsohle: rutschhemmend, nicht kreidend, integriertes **H-Kopplungs-Element** zum fußgerechten Abknicken für ein gesundes Stehen und Gehen

Zehenschutz Stahl-**Flexkappe** mit Verlängerung an der Außenseite zur Unterstützung eines fußgerechten Abknickens

Plus Patentiertes Baak® **go&relax** System
Bestehend aus **Flexzone**, **Flexkappe** und **H-Gelenk** für ein fußgerechtes Abknicken. Wissenschaftlich belegte positive Effekte für Gelenke und Wirbelsäule

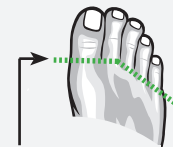
Größen/Weite 35-42 /10

Gewicht ca. 395 g pro Stück (Größe 38)

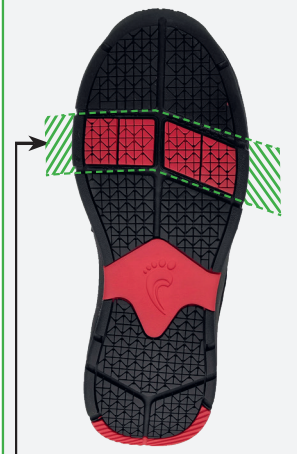
Kennzeichnung nach EN ISO 20345:2011 S1 SRC

Einsatzbeispiele Bereiche, in denen Einwirkung von Feuchtigkeit nicht zu erwarten ist:
Handwerk, Automobilindustrie, Elektroindustrie, Druckindustrie, Energie- und Versorgungsindustrie, Verpackungsindustrie, Logistikbereich, Flugzeugbau, Behörden

BAAK® go&relax-System



natürliche Abknicklinie



Flexzone im Ballenbereich



Fußgerecht statt gerade

Baak GmbH & Co. KG
Hubertusstraße 3
D-47638 Straelen

Telefon: +49/2834/942 41-0
Telefax: +49/2834/942 41-69

Email: info@baak.de
Internet: www.baak.de



Oskar erklärt das
Baak® go&relax-System

Einfach besser laufen. Sicherheitsschuhe mit BAAK® go&relax System