

## Chemikalienschrank Systema-Plus

### inkl. Sicherheitsbox Typ 30 für sichere und vorschriftsmäßige Lagerung von entzündbaren Flüssigkeiten gemäß EN 14470-1 und TRGS 510 (Anlage 3) innerhalb einwandiger Stahlblechschränke

- kein separater Schrank zur Lagerung entzündbarer Flüssigkeiten notwendig
- Kleinmengen entzündbarer Flüssigkeiten (Lackdosen, Lackstifte, Spraydosen etc.) werden in der Typ 30-Sicherheitsbox sicher und vorschriftenkonform gelagert
- Sicherheitsbox mit Auffangwanne, selbstschließende Türen und Abluftanschluss (NW 75)
- Korpus aus Feinstahlblech mit robuster, hochwertiger Strukturlackierung
- integrierte Stellfüße - einfaches Ausrichten des Schrankes bei Bodenunebenheiten
- natürliche Belüftung durch Lüftungsöffnungen im Bodenbereich
- Flügeltüren mit Zylinderschloss
- Bodenwanne gemäß Stawa-R, Tablarauszüge mit zugelassener Auffangwanne gemäß DIBt

### Das 2-Farbkonzept

Die neue Optik (Korpus anthrazitgrau RAL 7016 und Türen in 7 frei wählbaren Farben) bietet maximale Individualität und ein modernes Erscheinungsbild. Die strukturierte Lackoberfläche ist kratzunempfindlich und auch für ein robustes Umfeld geeignet.

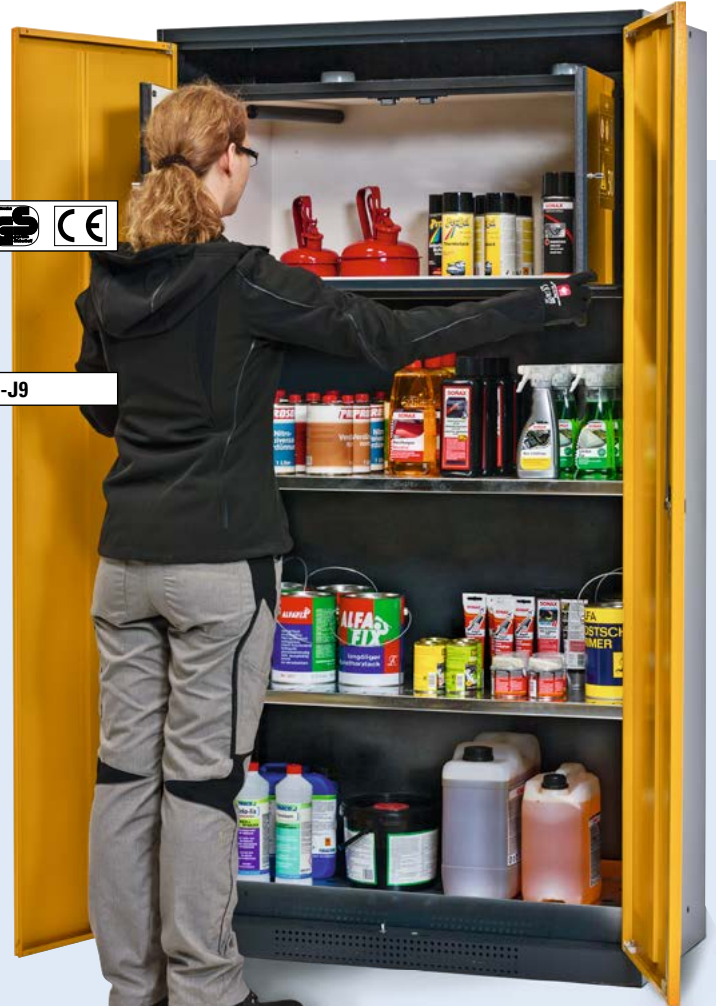
Korpusfarbe: anthrazitgrau, RAL 7016

-  Türfarbe: enzianblau, RAL 5010
-  Türfarbe: sicherheitsgelb, RAL 1004
-  Türfarbe: lichtgrau, RAL 7035
-  Türfarbe: reinweiß, RAL 9010
-  Türfarbe: resedagrün, RAL 6011
-  Türfarbe: silber, ähnlich RAL 9006
-  Türfarbe: verkehrsrot, RAL 3020

Geprüfte Sicherheit



Bestell-Nr. 219-293-J9



Kleine Mengen an entzündbaren Flüssigkeiten können sicher in der Typ 30 Sicherheitsbox eingelagert werden. Der Chemikalienschrank Systema-Plus Typ CS-30 bietet somit Schutz für entzündbare und wassergefährdende Flüssigkeiten.



Komfortabel und Benutzerorientiert ist der Chemikalienschrank Systema-Plus CS-30-T in der Ausführung mit Tablarauszügen.

Typ	CS-30	CS-30-T
Ausstattung	2 Einlegeböden, 1 Bodenwanne	3 Tablarauszüge
Maße außen B x T x H [mm]	1055 x 520 x 1950	1055 x 520 x 1950
Traglast Einlegeboden [kg]	100	—
Traglast Auszugswanne [kg]	—	30
Auffangvolumen Auszugswanne [l]	—	34
Auffangvolumen Bodenwanne [l]	33	—
Bestellnummer	219-293-J9	219-292-J9
<b>ZUBEHÖR</b>		
Bestellnummer zusätzlicher Einlegeboden	202-803-J9	—
Bestellnummer Lochblecheinsatz für Bodenwanne	202-811-J9	—
Bestellnummer weiterer Tablarauszug	—	202-804-J9

Bei Bestellung bitte die gewünschte Farbe der Tür angeben.