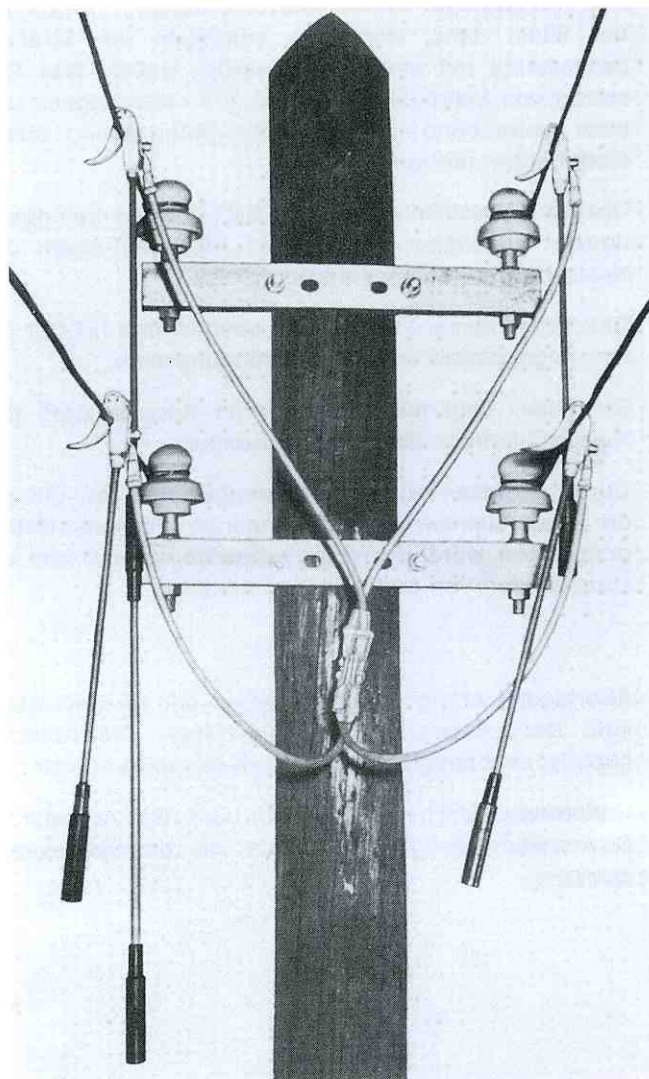


SMT-300 Kurzschlievorrichtung fr Niederspannungs- Freileitungen

mit selbstttigen Federklemmen — fest auf glasfiber-
verstrkten Polyesterstben, Klemmbereich 3—18 mm ϕ



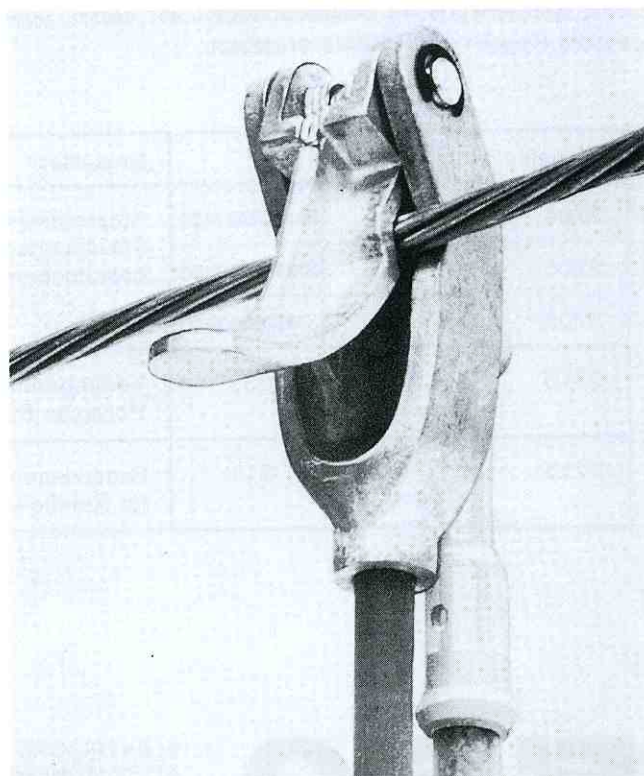
Normalausfhrung:

SMT-300 Kurzschlievorrichtung fr Niederspannungs-
Freileitungen bestehend aus:

Wahlweise 4, 5 oder 6 Federklemmen MT-311 fr Rund-
leiter 3—18 ϕ , fest auf glasfiberverstrkten Polyester-
stben, 600 mm lang.

Pro Klemme 1 Cu-Kurzschlieseil, hochflexibel, PVC-
isoliert, Querschnitt 25 mm², Astlnge 600 mm wasser-
dicht verpret. Knotenpunkt und Kabelschuhe mit trans-
parentem Schrumpfschlauch isoliert.

Hinsichtlich der Seillngen passen wir uns gerne Ihren
Wnschen an.



Klemmen geprft bei der KEMA in Arnhem
mit 1 dyn 7,1 kAs
I therm 3,2 kA-1 sek.

SMT-300
KurzschlieÙvorrichtung für Niederspannungs-
Freileitungen

Zum Kurzschließen von Niederspannungs-Freileitungen sind oft 6polige KurzschlieÙvorrichtungen notwendig. Vor allem dann, wenn die Leitungen der StraÙenbeleuchtung mit einbezogen werden sollen. Das Einsetzen von Schraubklemmen ist z. T. anstrengend und auch zeitraubend und führt zur Unterlassung dieser Sicherheitsvorkehrung.

Unsere KurzschlieÙvorrichtung SMT-300 mit fremdgefederten, selbsttätig schließenden Klemmen macht das Kurzschließen mühelos und gefahrlos.

Das Grundelement bildet die Federklemme MT-311 mit fest angesetztem Polyester-Betätigungsstab.

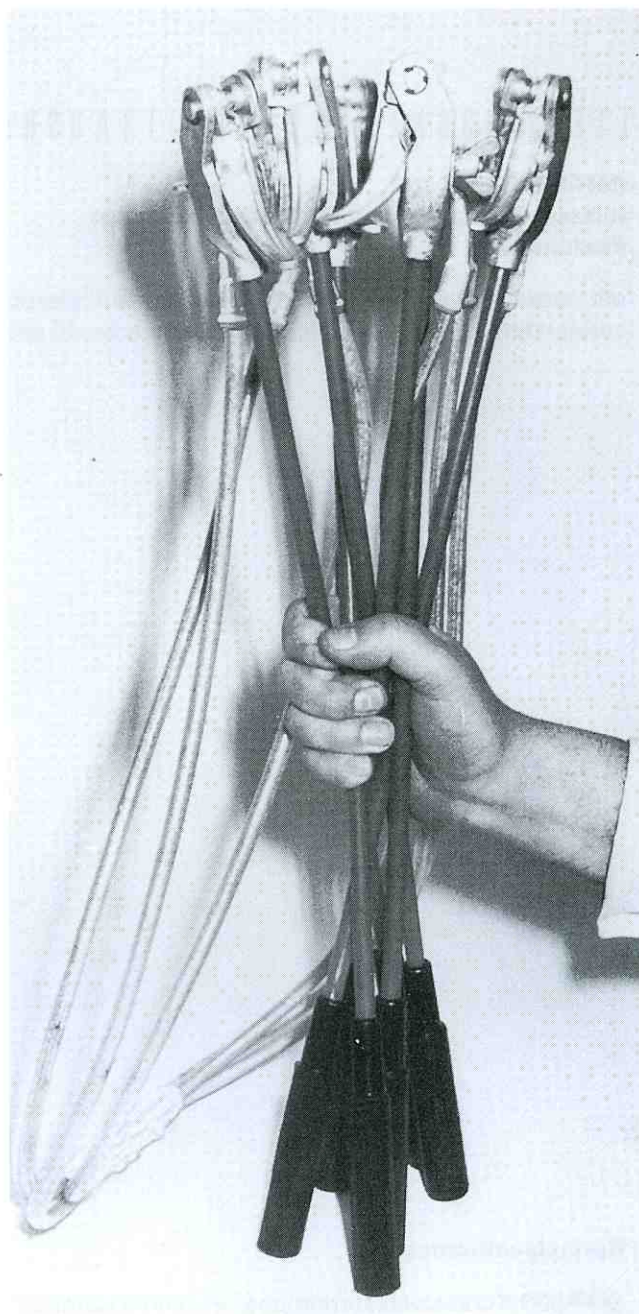
Die Feder liegt außerhalb der im Kurzschlußfall den Kurzschlußstrom ableitenden Strombahn.

Durch Ansetzen von Verlängerungsstäben an die mit der Federklemme fest verbundenen Polyester-Betätigungsstäbe werden große Reichweiten erzielt und ein Durchgreifen von Leitungen vermieden.

Anbringung erfolgt durch Ansetzen der Klemme oberhalb der Leitung und Herunterziehen. Die Kontaktgabe ist unabhängig vom Bedienenden gewährleistet.

Entfernung durch Hochdrücken und leichte seitliche Schwenkbewegung der Klemme, die dann selbsttätig ausrastet.

Ihre Sonderwünsche berücksichtigen wir gerne, soweit es die Regeln der Technik erlauben.



Bestellnr.	Klemmen-Anzahl	Typ	Bestelltext	Cu-Anteil	Ges.Gew.
2704	4	SMT-300/4-25	KurzschlieÙvorrichtung für Niederspannungs-Freileitungen Normalausführung wie vorseitig genau beschrieben mit KurzschlieÙseilen 25 mm²	0,70 kg	1,90 kg
2705	5	SMT-300/5-25		0,85 kg	2,40 kg
2706	6	SMT-300/6-25		1,00 kg	2,90 kg
2710		MT-333	Verlängerungsstab, anschraubbar, glasfiberverstärktes Polyester 600 mm, zur Erzielung größerer Reichweiten		0,13 kg
2715	1	MT-311	Federklemme auf glasfiberverstärktem Polyesterstab, für Rundleiter 3-18 mm Ø, einzeln		0,23 kg