

Signalleuchte mit integrierter LED, 5 mm, Blende rund vorstehend, 28 V, Blende gelb, Lötanschluss



Haupt- / Anwendungsgebiete

- › Messen-Steuern-Regeln
- › Elektrotechnik
- › Maschinen- und Anlagenbau
- › Signalbau
- › Modellbau

Beschreibung

Signalleuchten mit integrierter LED, Einbaudurchmesser 5 mm

Technische Daten

› Allgemein

beleuchtbar	ja
Farbe der Blende	gelb
Form der Blende	rund
Verpackungseinheit	10 Stück
Regellieferzeit	3 Wochen
Schutzart frontseitig gem. DIN EN 60529	IP40
RoHS konform	ja
REACH konform	ja
MOQ Auftrag	10

Direkte Links

› [RAFI eCatalog](#)

› Einbaumaße

Einbauöffnung	5 mm
Einbautiefe	18 mm
Einbauhöhe	3.5 mm
Maß des Bundes	5.8 mm

› Mechanische Kennwerte

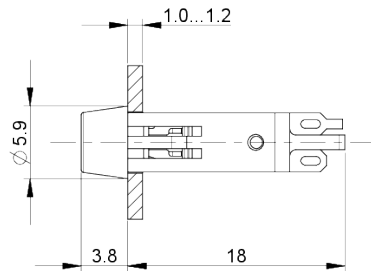
Befestigung	Eindrücken in Einbauöffnung
Anschluss rückseitig	Lötanschluss
Lötbarkeit	Ja

› Elektrische Kennwerte

Betriebsspannung des Leuchtmittel, min.	24 V
Betriebsspannung des Leuchtmittel, max.	28 V

Zeichnungen

Maß-Zeichnungen



Einbauöffnung-Zeichnungen

