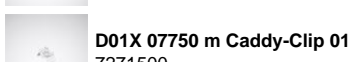
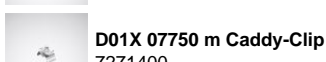
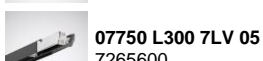
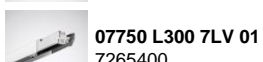
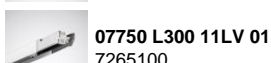
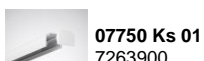
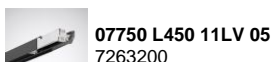
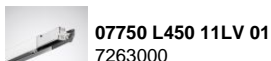
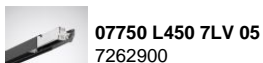
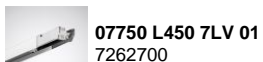
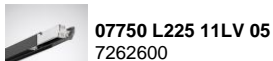
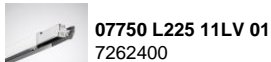
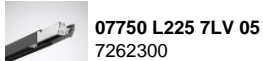
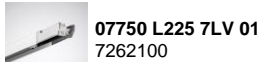
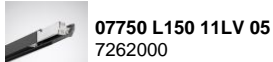
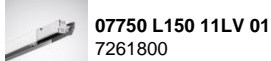
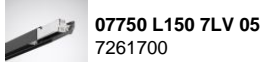
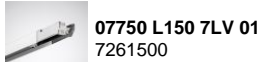
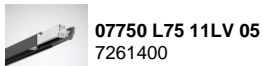


Produktmerkmale und Kenndaten

Leuchtentyp	Geräteträger mit LED-Flächenpanel für E-Line Lichtbandsystem 7751 Flex.
Anschlussleistung	42 W
Leistungsfaktor	0,95
Farbtemperatur	4.000 K
Bemessungslichtstrom	6.500 lm
Lichtausbeute	154 lm/W
Austauschbarkeit Lichtquelle	Ja - austauschbar
LED-Lebensdauer	L85 (20 °C) = 50.000 h
Farbwiedergabeindex	80
Farbtoleranz	3 SDCM
Photobiologische Klasse	Gruppe 0 - kein Risiko
Leuchtenfarbe	RAL9005 Tiefschwarz
Leuchtenkörper	Designorientierter, flacher Leuchtenkörper aus Kunststoff.
Elektrische Ausführung	Mit elektronischem Betriebsgerät, schaltbar.
Anschlussart	Klemme
Bemessungsfrequenz	50/60 Hz
Bemessungsspannung	220 - 240 V
Klirrfaktor (THD) < %	14 %
Schutzart	IP20
Schutzklasse	I
Schlagfestigkeit IK	IK03
Glühdrahtbeständigkeit	650 °C
Umgebungstemperatur	25 °C
Max. Leuchten an B10	16
Max. Leuchten an B16	26
Max. Leuchten an C10	26
Max. Leuchten an C16	44
Länge-Netto	737 mm
Breite-Netto	195 mm
Höhe-Netto	101 mm
Gewicht	2,9 kg

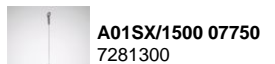
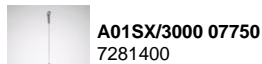
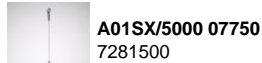
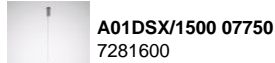
Lieferbares Zubehör

Material	Bezeichnung
 07750 L75 7LV 01 7260900	
 07750 L75 7LV 05 7261100	
 07750 L75 11LV 01 7261200	

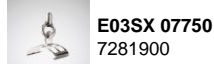
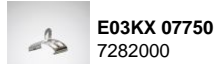
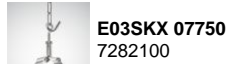


Befestigungsklammer mit Caddy-Clip zur schnellen Montage an geeignetem Profilstahl ohne bohren. Anzahl und Montagepositionen sind abhängig von Systemdecke, Leuchtenbelastung und Leuchtenanordnung. Angaben vom Deckenhersteller sind zu berücksichtigen.

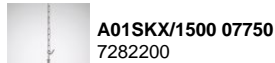
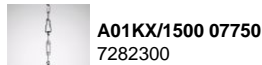
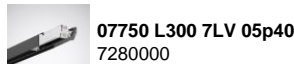
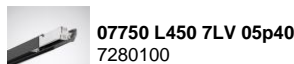
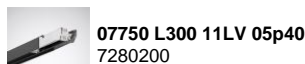
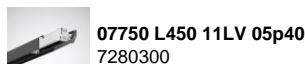
Befestigungsklammer mit Caddy-Clip zur schnellen Montage an geeignetem Profilstahl ohne bohren. Anzahl und Montagepositionen sind abhängig von Systemdecke, Leuchtenbelastung und Leuchtenanordnung. Angaben vom Deckenhersteller sind zu berücksichtigen.


A01SX/1500 07750
7281300

A01SX/3000 07750
7281400

A01SX/5000 07750
7281500

A01DSX/1500 07750
7281600

A01DSX/3000 07750
7281700

A01DSX/5000 07750
7281800

E03SX 07750
7281900

E03KX 07750
7282000

E03SKX 07750
7282100

Aufhängeklammer für Kettenmontage


A01SKX/1500 07750
7282200

A01KX/1500 07750
7282300

07750 L300 7LV 05p40
7280000

07750 L450 7LV 05p40
7280100

07750 L300 11LV 05p40
7280200

07750 L450 11LV 05p40
7280300

Ausschreibungstext

Geräteträger mit LED-Flächenpanel für E-Line Lichtbandsystem 7751 Flex. Geeignet zur Anwendung in HACCP, IFS Version 6 und/oder BRC Global Standard Food Version 7 zertifizierten Unternehmen (DIN 10500). In Kombination mit Tragprofilen E-Line Flex 0775... mit durchgehender Stromführung zur direkten Deckenmontage sowie mittels separat zu bestellendem Zubehör für abgehängte Montage geeignet. Der Installationsort des Geräteträgers im Tragschienensystem ist flexibel. Die Teilintegration von Geräteträger und Tragprofil unterstreicht das hochwertige Erscheinungsbild der Lichtbandanwendung. Befestigung am Tragprofil durch werkzeuglos zu betätigende Edelstahl-Rastverschlüsse. Die sachgerechte Montage des Geräteträgers mit dem Tragprofil wird durch ein Einrastgeräusch bestätigt. Die transparenten Montageelemente aus UV-stabilisiertem Polycarbonat können nach einer erfolgreichen Montage entfernt werden und gewährleisten dadurch einen Diebstahl- und Demontageschutz. PMMA-Linsenoptik mit symmetrisch breit strahlender Lichtstärkeverteilung. Die 3-Ebenen-Optik bewirkt eine doppelt-asymmetrische Lichtstärkeverteilung mit Fokus auf Regalausleuchtungen. Zusätzlich ist die mittlere Optikebene mit einer breit strahlenden Linse ausgestattet. Diese sorgt für eine optimale Gleichmäßigkeit im Gang zwischen den Regalen. Oberfläche der Linsenoptik zur gleichmäßigen Lichtverteilung und homogenen Ausleuchtung der Lichtaustrittsöffnung plan ausgeführt. Die plane Oberfläche erleichtert Reinigungsvorgänge an der Leuchte. Bemessungslichtstrom 6500 lm, Bemessungsleistung 42,00 W, Leuchten-Lichtausbeute 154 lm/W. Lichtfarbe neutralweiß, ähnlichste Farbtemperatur (CCT) 4000 K, Farbortoleranz (initial MacAdam) ≤ 3 SDCM, allgemeiner Farbwiedergabeindex (CRI) $R_a > 80$. Mittlere Bemessungslebensdauer $L85(t_{q 20} \text{ } ^\circ\text{C}) = 50.000$ h. Designorientierter, flacher Leuchtenkörper aus Kunststoff. Leuchtenkörper schwarz pulverbeschichtet. (RAL 9005). Maße (L x B): 737 mm x 195 mm, Leuchtenhöhe 101 mm. Die Maßangaben beziehen sich auf das Panel mit optischem System ohne Montageelemente. Gewicht: 2,9 kg. Selbsttätige elektrische Verbindung durch Kontaktierung der Stromführung in der Tragschiene. Mit mechanischem Fehlmontageschutz. Mit elektronischem Betriebsgerät, schaltbar. Das Produkt erfüllt die grundlegenden Anforderungen der anwendbaren EU-Richtlinien und des Produktsicherheitsgesetzes und trägt die CE-Kennzeichnung.

EPREL ID

D:



7751 LightP DA-B-DA 65-840ET L75 05

TOC: 7340640

SI-B8T094280TR