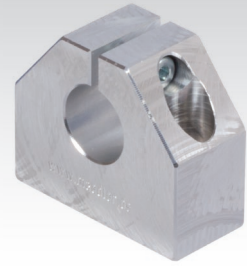
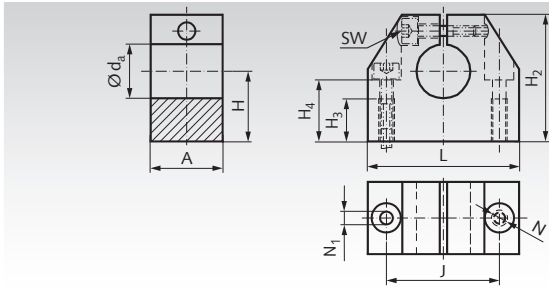


Präzisions-Wellenböcke GW-1 ISO-Reihe 1



Werkstoff: Stranggepresstes Aluminium.
Passend zu Linearlagereinheiten der ISO-Reihe 1.

Robuste Maschinenelemente zur Befestigung von Führungs-
wellen für Linearlager. Sie ermöglichen maßgenaue und kosten-
günstige Konstruktionen.

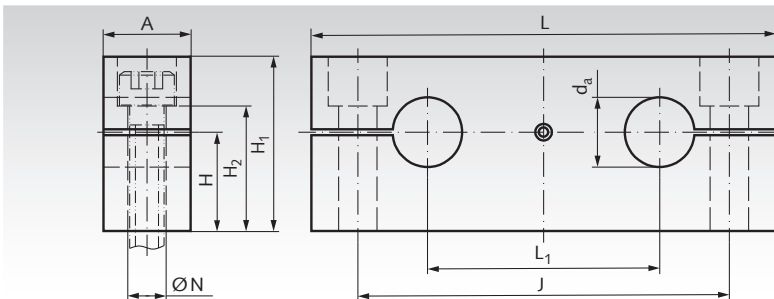
Bestellangaben: z.B.: Art.-Nr. 646 406 06, Präzisionswellenbock GW-1, für Wellen-Ø 6 mm

| Artikel-Nr. | d _a mm | A mm | H ^{±0,02} mm | H ₂ mm | H ₃ mm | H ₄ mm | J ^{±0,12} mm | L mm | N ₁ mm | N* mm | sw mm | Gewicht g |
|-------------|----------------------|---------|--------------------------|----------------------|----------------------|----------------------|--------------------------|---------|----------------------|----------|----------|--------------|
| 646 406 06 | 6 | 16 | 15 | 27 | 11 | 13 | 22 | 32 | 4,2 | M5 | 2,5 | 30 |
| 646 408 08 | 8 | 16 | 16 | 27 | 11 | 13 | 22 | 32 | 4,2 | M5 | 2,5 | 30 |
| 646 410 10 | 10 | 18 | 18 | 33 | 13 | 16 | 27 | 40 | 5,2 | M6 | 3 | 50 |
| 646 412 12 | 12 | 18 | 19 | 33 | 13 | 16 | 27 | 40 | 5,2 | M6 | 3 | 50 |
| 646 414 14 | 14 | 20 | 20 | 38 | 13 | 18 | 32 | 45 | 5,2 | M6 | 3 | 70 |
| 646 416 16 | 16 | 20 | 22 | 38 | 13 | 18 | 32 | 45 | 5,2 | M6 | 3 | 70 |
| 646 420 20 | 20 | 24 | 25 | 45 | 18 | 22 | 39 | 53 | 6,8 | M8 | 4 | 120 |
| 646 425 25 | 25 | 28 | 31 | 54 | 22 | 26 | 44 | 62 | 8,6 | M10 | 5 | 170 |
| 646 430 30 | 30 | 30 | 34 | 60 | 22 | 29 | 49 | 67 | 8,6 | M10 | 5 | 220 |
| 646 440 40 | 40 | 40 | 42 | 76 | 26 | 38 | 66 | 87 | 10,3 | M12 | 6 | 480 |
| 646 450 50 | 50 | 50 | 50 | 92 | 34 | 46 | 80 | 103 | 14,25 | M16 | 8 | 820 |

Wellenstahl Seite 539.

* Bei Befestigung von oben muss die nächst kleinere Schraubengröße verwendet werden.

Präzisions-Duo-Wellenböcke GWD-1 ISO-Reihe 1



Werkstoff: Stranggepresstes Aluminium.
Passend zu Quadro-Linearlagereinheiten KGQ-1
der ISO-Reihe 1, Seite 548.

Robuste Maschinenelemente zur Befestigung von Führungs-
wellen für Linearlager. Sie ermöglichen maßgenaue und kosten-
günstige Konstruktionen.

Bestellangaben z.B.: Art.-Nr. 646 402 12, Präzisionswellenbock GWD-1 für Wellen-Ø 12 mm

| Artikel-Nr. | d _a mm | A mm | H ^{±0,02} mm | H ₁ mm | H ₂ mm | J mm | L mm | L ₁ ^{±0,02} mm | N* mm | Gewicht g |
|-------------|----------------------|---------|--------------------------|----------------------|----------------------|---------|---------|---------------------------------------|----------|--------------|
| 646 402 12 | 12 | 15 | 17 | 30 | 21,5 | 64 | 80 | 40 | 6,6 | 80 |
| 646 402 16 | 16 | 15 | 19,5 | 35 | 26,5 | 80 | 96 | 52 | 6,6 | 110 |
| 646 402 20 | 20 | 18 | 22 | 40 | 29 | 97 | 115 | 63 | 9 | 170 |
| 646 402 25 | 25 | 20 | 27 | 50 | 36,5 | 115 | 136 | 75 | 11 | 280 |
| 646 402 30 | 30 | 20 | 31 | 56 | 42,5 | 125 | 146 | 80 | 11 | 320 |
| 646 402 40 | 40 | 25 | 38 | 70 | 54 | 160 | 184 | 97 | 13,5 | 630 |
| 646 402 50 | 50 | 30 | 43 | 80 | 59 | 180 | 210 | 107 | 17,5 | 900 |

* Für Zylinderschrauben mit Innensechskant nach DIN 912 bzw. ISO 4762.

Wellenstahl Seite 539.