



# **RUN @ WORK**

*EMPOWER  
YOUR COMFORT*

 **Base**  
feel the comfort 



**RUN@WORK**

*EMPOWER  
YOUR COMFORT*



>>  
**ESTABILIDAD**



>>  
**AYUDA  
A LA MARCHA**



>>  
**SEGURIDAD  
EN ESCALERAS**



**RUN@WORK**



>>  
**AMORTIGUACIÓN**



>>  
**CONDUCCIÓN CONFORTABLE**



**RUN@WORK**

***RUN@WORK ES LA NUEVA LÍNEA  
DE CALZADO DE BASE PROTECTION  
QUE APORTA EL RENDIMIENTO  
DE LAS ZAPATILLAS DE RUNNING  
AL MUNDO LABORAL.***

ESPÍRITU REACTIVO,  
CORAZÓN TECNOLÓGICO,  
LOOK DINÁMICO:  
RUN@WORK DESAFÍA  
LOS LÍMITES PARA  
HACER CORRER  
AL CONFORT.



# HiFLAP



## TECNOLOGÍA HiFLAP: ESTABILIDAD EN CADA PASO

La línea Run@Work incorpora la innovadora tecnología HiFlap. HiFlap consta de dos aletas, es decir, dos dispositivos que funcionan de forma automática e independiente para **facilitar el movimiento y garantizar la estabilidad en cualquier posición.**

HiFlap proporciona al pie todo el **apoyo** que necesita, especialmente en caso de

pronación o supinación excesivas, para ayudarle a adaptarse mejor a las diferentes superficies y a moverse con fluidez y naturalidad.

Además, el **refuerzo moldeado** insertado en la parte trasera de la zapatilla proporciona estabilidad extra en el talón para aumentar la sujeción y la sensación de confort.



### **BENEFICIOS**

- >> ESTABILIZA EL TALÓN
- >> PREVIENE LOS ESGUINCES DE TOBILLO
- >> PROTEGE LAS ARTICULACIONES Y LOS MÚSCULOS
- >> FAVORECE LA POSTURA CORRECTA Y LA ALINEACIÓN DEL PIE
- >> EVITA LA INCLINACIÓN EXCESIVA



## >> MÁXIMA AMORTIGUACIÓN CON UN MOVIMIENTO MÍNIMO

En la zona del talón la flexibilidad de las **aletas** romboidales y las propiedades viscoelásticas de la suela de poliuretano ayudan a **reducir la tensión en el talón**.

En la parte delantera, las **almohadillas blandas** ayudan a **aliviar las**

**contrapresiones en la planta del pie** durante las fases naturales de pronación y supinación.

¿El resultado? Un increíble efecto amortiguador que amortigua el movimiento, protege contra los impactos y aumenta el confort.

ALETAS



ALMOHADILLAS



## >> LADDER GRIP: SEGURIDAD Y COMODIDAD EN LAS ESCALERAS

El Ladder grip **incrementa la adherencia a los peldaños**, reduciendo el riesgo de caídas. El refuerzo colocado en el peroné **incrementa la sujeción del pie**, mejorando así el confort y limitando el riesgo de fascitis plantar.





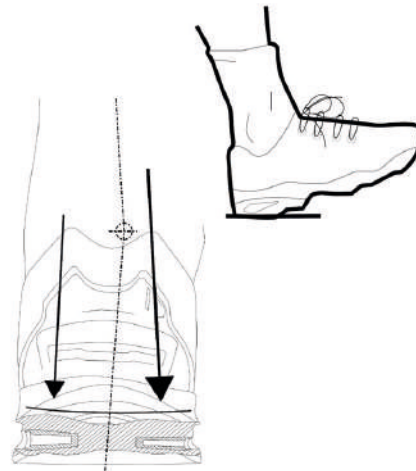
# A CADA ACCIÓN, UNA REACCIÓN. PARA MOVIMIENTOS MÁS SEGUROS Y CÓMODOS

①

## CONTACTO INICIAL

Cuando el pie toca el suelo, normalmente con el talón, el pie está en supinación. Esto significa que está ligeramente girado hacia fuera y que los músculos supinadores están activos para estabilizar el tobillo.

**Las aletas se activan asimétricamente y se comprimen para absorber energía. Si la supinación es excesiva el contraempuje de la aleta exterior reduce el riesgo de esguinces**



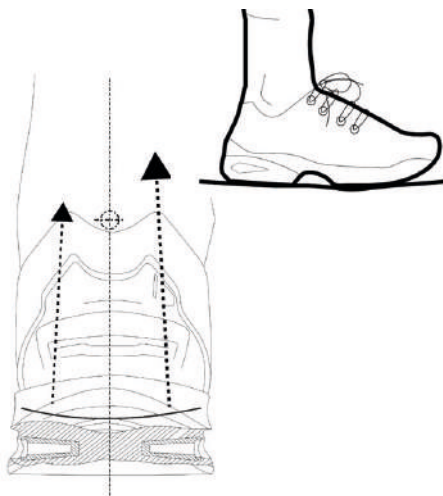
②

## CARGA MEDIA

El peso del cuerpo se desplaza gradualmente hacia la parte delantera del pie y la presión sobre el talón disminuye. Los músculos pronadores se contraen para preparar la fase de despegue.

**Las aletas se desactivan progresivamente para devolver gran parte de la energía absorbida y facilitar la transferencia del peso del cuerpo del talón a la planta del pie. La aleta externa retiene una cierta cantidad de energía absorbida, ya que el pie todavía se encuentra en la fase de supinación.**

**Las almohadillas blandas apoyan la fase de supinación natural del pie, absorbiendo el exceso de energía y reduciendo la presión posterior sobre el pie.**







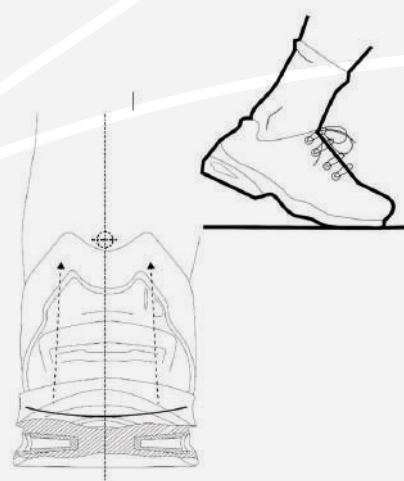
3

## PROPULSIÓN DEL TALÓN

A medida que el retropié se eleva, los músculos pronadores garantizan una transición suave entre las fases de carga media y de avance. La postura se desplaza cada vez más hacia la punta del pie.

**Las aletas se descargan completamente: la energía residual de la aleta exterior ayuda a devolver el pie al punto muerto. La asistencia de las aletas favorece la fase de despegue y facilita la tarea de los músculos pronadores, reduciendo la fatiga.**

**Las almohadillas blandas favorecen la fase de pronación natural en la fase de empuje y despegue.**

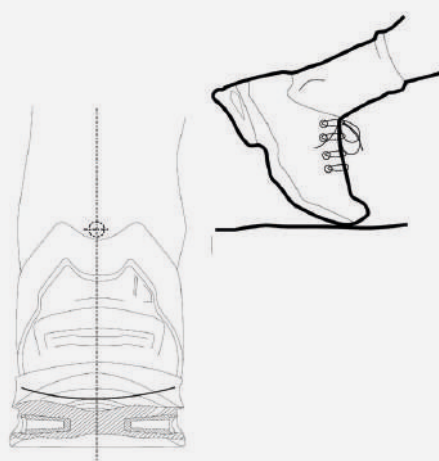


4

## ELEVACIÓN DEL PIE

El pie está totalmente en pronación, con el peso del cuerpo desplazado hacia el dedo gordo.

**Las aletas están desactivadas y listas para el nuevo ciclo de marcha.**





## **DRY'N AIR COMFORT CUB3: CONFORT EN ESTADO PURO**



### **TRANSPIRABILIDAD**

La nueva plantilla está fabricada con innovadores materiales transpirables que permiten que el pie respire, manteniendo un ambiente interior más fresco y seco.

### **LIGEREZA**

El material microporoso de la plantilla reduce el peso total del zapato y, por tanto, el esfuerzo físico durante las actividades laborales.

### **AMORTIGUACIÓN**

Los materiales microporosos y la geometría de la plantilla garantizan la absorción y el retorno de la energía. Para maximizar el equilibrio y reducir la fatiga del pie.



# SmellStop

## Forro antibacteriano

Forro con tratamiento antibacteriano permanente que impide la proliferación de microorganismos, tales como bacterias y hongos responsables de los malos olores y micosis. Antibacteriano según la norma EN ISO 20743:2013. Tratamiento efectuado utilizando el biocida Zinc pyrithione(CAS-No. 13463-41-7) del Tipo de Producto PT 09, conforme al Reglamento 528/2012/EU.

# SlimCap

## Puntera no metálica

Ligera, más elástica que las punteras metálicas, amagnética y termoaislante. Garantiza un mayor confort sin descuidar la estética. Espesor reducido en la punta de 6,5 mm, entre los más bajos respecto a las punteras no metálicas del mercado: mayor espacio para los dedos. Banda protectora perfectamente moldeada a la puntera: elimina el riesgo de que se despegue accidentalmente y las consecuentes presiones y dolores sobre los dedos. Es capaz de resistir las tensiones mecánicas más fuertes previstas en las normas EN ISO 20345 y EN 22568.



# AirTech + tpu-SKIN®

## La autentica suela antifatiga

Una exclusiva tecnología patentada por Base Protection, que permite reducir el espesor de la suela, la parte más pesada y rígida de la suela, obteniendo valores nunca logrados anteriormente en el mercado. Resultado: mayor elasticidad y un elevado efecto amortiguador y alta flexibilidad para reducir la tensión del pie, facilitando el ahorro de energía.

# Fresh'n Flex

PLUS SUPER LIGHT

## Plantilla ultraligera

Nuevo inserto ultraligero de alto rendimiento resistente a la perforación de clavos de 3 a 4,5 mm (EN ISO 22568-4:2021).



## B1704A BERLIN

TALLA 35-48

<b>CORTE</b>	Tejido técnico
<b>FORRO</b>	Antibacteriano y antiolor SmellStop*
<b>PLANTILLA</b>	Fresh'n Flex Plus Super Light
<b>PUNTERA</b>	SlimCap
<b>SUELA</b>	AirTech + Tpu-Skin®



(20345-2022)  
S1PS ESD SC LG FO SR



## B1705A PARIS



(20345-2022)  
S1PS ESD SC LG FO SR



TALLA 35-48

<b>CORTE</b>	Tejido técnico
<b>FORRO</b>	Antibacteriano y antiolor SmellStop*
<b>PLANTILLA</b>	Fresh'n Flex Plus Super Light
<b>PUNTERA</b>	SlimCap
<b>SUELA</b>	AirTech + Tpu-Skin®

\*Antibacteriano según la norma EN ISO 20743:2013. Tratamiento realizado con el biocida piritona de zinc (n.º CAS 13463-41-7) del tipo de producto PT 09 y de conformidad con el Reglamento 528/2012/UE.







## B1704C SYDNEY

TALLA 35-48

CORTE	Tejido técnico
FORRO	Antibacteriano y antiolor SmellStop*
PLANTILLA	Fresh'n Flex Plus Super Light
PUNTERA	SlimCap
SUELA	AirTech + Tpu-Skin®



(20345-2022)  
S1PS ESD SC LG FO SR



## B1704D NEW YORK



(20345-2022)  
S1PS ESD SC LG FO SR



TALLA 35-48

CORTE	Tejido técnico
FORRO	Antibacteriano y antiolor SmellStop*
PLANTILLA	Fresh'n Flex Plus Super Light
PUNTERA	SlimCap
SUELA	AirTech + Tpu-Skin®

\*Antibacteriano según la norma EN ISO 20743:2013. Tratamiento realizado con el biocida piritiona de zinc (n.º CAS 13463-41-7) del tipo de producto PT 09 y de conformidad con el Reglamento 528/2012/UE.







## »» LOS NUEVOS MODELOS **RUN@WORK**



### B1704E **ROMA**

TALLA 35-48

<b>CORTE</b>	Tejido técnico
<b>FORRO</b>	Antibacteriano y antiolor SmellStop*
<b>PLANTILLA</b>	Fresh'n Flex Plus Super Light
<b>PUNTERA</b>	SlimCap
<b>SUELA</b>	AirTech + Tpu-Skin®



(20345-2022)  
S1PS ESD SC LG FO SR



### B1704B **LONDON**



(20345-2022)  
S1PS ESD SC LG FO SR



TALLA 35-48

<b>CORTE</b>	Tejido técnico
<b>FORRO</b>	Antibacteriano y antiolor SmellStop*
<b>PLANTILLA</b>	Fresh'n Flex Plus Super Light
<b>PUNTERA</b>	SlimCap
<b>SUELA</b>	AirTech + Tpu-Skin®

\*Antibacteriano según la norma EN ISO 20743:2013. Tratamiento realizado con el biocida piritona de zinc (n.º CAS 13463-41-7) del tipo de producto PT 09 y de conformidad con el Reglamento 528/2012/UE.



# B1708A STOCKHOLM



(20345-2022)  
S1PS ESD SC LG FO SR



TALLA 35-48

CORTE	Tejido técnico
FORRO	Antibacteriano y antiolor SmellStop*
PLANTILLA	Fresh'n Flex Plus Super Light
PUNTERA	SlimCap
SUELA	AirTech + Tpu-Skin®

# B1711C MADRID



(20345-2022)  
S1PS ESD LG FO SR



TALLA 35-48

CORTE	Piel serraje afelpado
FORRO	Antibacteriano y antiolor SmellStop*
PLANTILLA	Fresh'n Flex Plus Super Light
PUNTERA	SlimCap
SUELA	AirTech + Tpu-Skin®

\*Antibacteriano según la norma EN ISO 20743:2013. Tratamiento realizado con el biocida piritiona de zinc (n.º CAS 13463-41-7) del tipo de producto PT 09 y de conformidad con el Reglamento 528/2012/UE.

## »» LOS NUEVOS MODELOS **RUN@WORK**



### B1711A **ATHENS**

TALLA 35-48

<b>CORTE</b>	Microfibra
<b>FORRO</b>	Antibacteriano y antiolor SmellStop*
<b>PLANTILLA</b>	Fresh'n Flex Plus Super Light
<b>PUNTERA</b>	SlimCap
<b>SUELA</b>	AirTech + Tpu-Skin®



(20345-2022)  
S3S ESD SC LG FO SR



### B1712A **BOSTON**



(20345-2022)  
S3S ESD SC LG FO SR



TALLA 35-48

<b>CORTE</b>	Microfibra
<b>FORRO</b>	Antibacteriano y antiolor SmellStop*
<b>PLANTILLA</b>	Fresh'n Flex Plus Super Light
<b>PUNTERA</b>	SlimCap
<b>SUELA</b>	AirTech + Tpu-Skin®

\*Antibacteriano según la norma EN ISO 20743:2013. Tratamiento realizado con el biocida piritiona de zinc (n.º CAS 13463-41-7) del tipo de producto PT 09 y de conformidad con el Reglamento 528/2012/UE.



## B1711B AMSTERDAM

TALLA 35-48

CORTE	Piel engrasada
FORRO	Antibacteriano y antiolor SmellStop*
PLANTILLA	Fresh'n Flex Plus Super Light
PUNTERA	SlimCap
SUELA	AirTech + Tpu-Skin®



(20345-2022)  
S3S ESD CI LG FO SR



## B1712B DUBLIN



(20345-2022)  
S3S ESD CI LG FO SR



TALLA 35-48

CORTE	Piel engrasada
FORRO	Antibacteriano y antiolor SmellStop*
PLANTILLA	Fresh'n Flex Plus Super Light
PUNTERA	SlimCap
SUELA	AirTech + Tpu-Skin®

\*Antibacteriano según la norma EN ISO 20743:2013. Tratamiento realizado con el biocida piritiona de zinc (n.º CAS 13463-41-7) del tipo de producto PT 09 y de conformidad con el Reglamento 528/2012/UE.







**Base Protection Srl Unipersonale**

Italy - 76121 Barletta (BT)

Via dell'Unione Europea, 61

T +39 0883 334811

F +39 0883 334824

E [info@baseprotection.com](mailto:info@baseprotection.com)

W [www.baseprotection.com](http://www.baseprotection.com)

