

Bagues de tolérance

22750.0062

Description produit

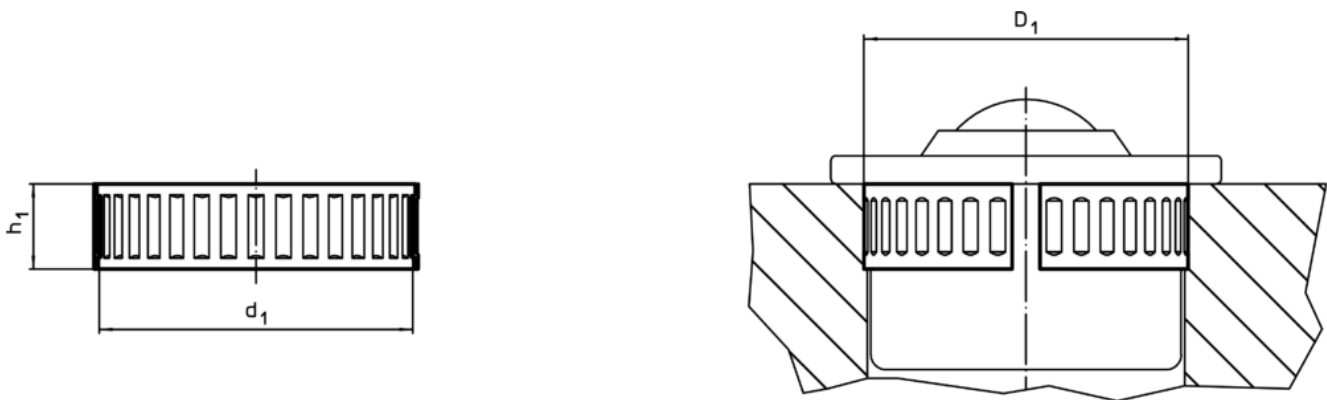
L'utilisation de bagues de tolérance avec billes porteuses à carter en tôle d'acier permet d'obtenir une plage de tolérance plus importante entre les pièces à assembler.

Matières

- bande d'acier à ressort



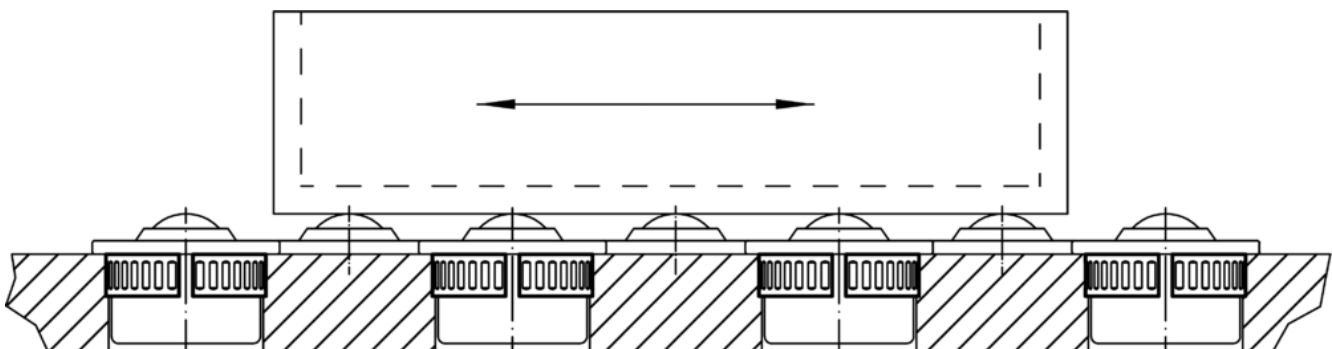
Plan



Informations détaillées

Dimensions		Alésage de positionnement		Référence article
d_1	h_1 +0,2 [mm]	D_1 +0,2 [mm]	[g]	
18	6,1	19,7	0,9	22750.0062

Exemple d'application



Conformité

Conforme à la directive RoHS

Conforme à la directive 2011/65/CE et à la directive 2015/863

Ne contient pas de substances SVHC

Pas de substances SVHC avec une teneur supérieure à 0,1% m/m – Liste SVHC [REACH] au 10.06.2022

Ne contient pas de substances de la Proposition 65

Aucune des substances de la Proposition 65 présente
<https://www.P65Warnings.ca.gov/>

Ne contient pas de minerais de la guerre

Ce produit ne contient pas de substances classées comme "minerais de la guerre" telles que le tantale, l'étain, l'or ou le wolfram provenant de République démocratique du Congo ou de pays frontaliers.